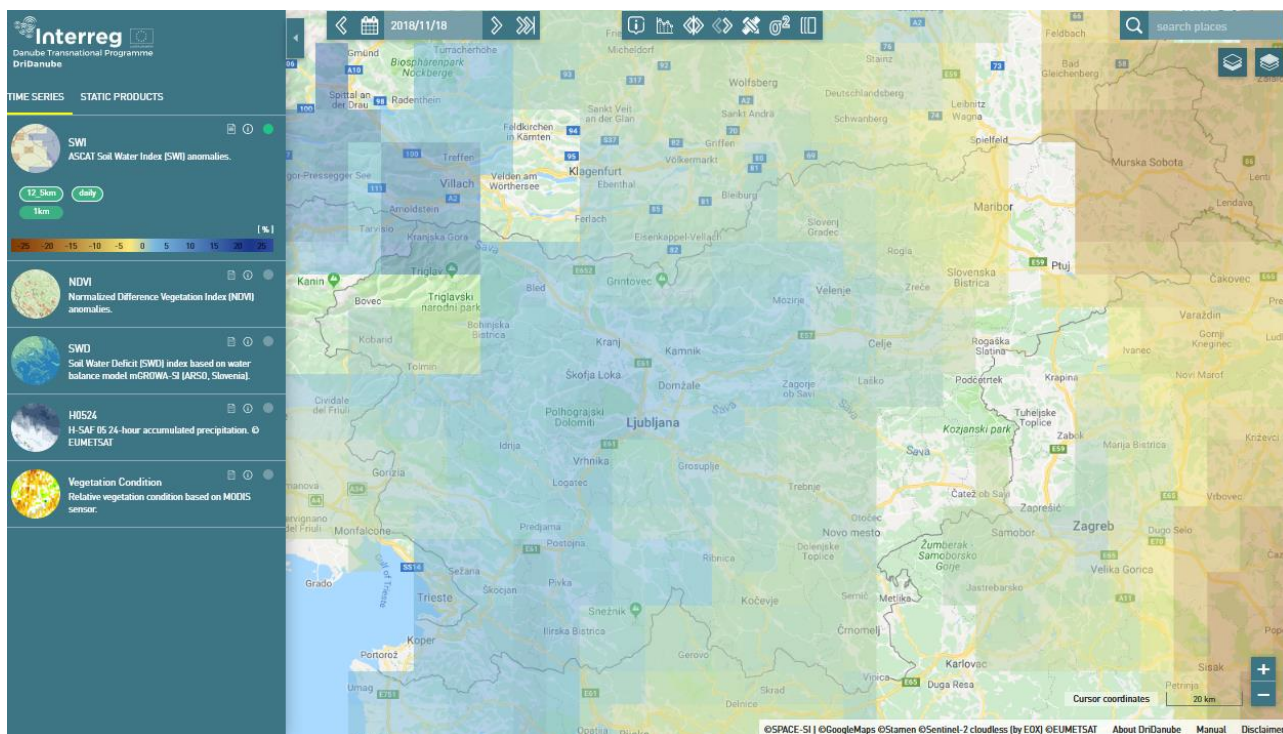


Tedenski bilten 2018

Sušne razmere v Sloveniji v 46. tednu (12. 11. do 18. 11. 2018)



Slika 1: Pogled na Slovenijo prek Sušnega uporabniškega servisa in sušnega kazalca SWI na dan 18. 11. 2018.

Kazalec vlažnosti tal SWI (*Soil Water Index*) prikazuje vrednosti dnevnega odstopanja vsebnosti vode v koreninskem sloju tal (0-40 cm) od povprečja obdobja 2007-2017 za isti izbrani dan na osnovi podatkov daljinskega zaznavanja. Prostorska ločljivost je 12.5 km. Pozitivna odstopanja od omenjenega povprečja so na karti prikazana v odtenkih modre (presežek vsebnosti vode v tleh), vrednosti negativnega odstopanja pa v odtenkih rumene (primanjkljaj vsebnosti vode v tleh).

Stanje v tednu od 12. in 18. novembra

Ponedeljek in torek je na zahodu in deloma v osrednjih krajih prevladovalo oblačno vreme na vzhodu države pa sončno, pihal je jugozahodni veter. Od srede do petka je bilo na primorskem in v gorah precej jasno, v nostranjosti Slovenije pa je prevladovalo zmerno do pretežno oblačno vreme, pihal je severovzhodni veter, na primorskem šibka burja. V soboto se je veter severnih in vzhodnih smeri okreplil, na Primorskem je zapihala zmerna do močna burja. Prevladovalo je večinoma jasno, ponekod v nostranjosti Slovenije pa občasno zmerno oblačno vreme, ohladilo se je. V nedeljo je na zahodu Slovenije še prevladovalo delno jasno vreme, v notranjosti Slovenije pa večinoma oblačno, ponekod na Štajerskem in Kočevskem je občasno naletaval sneg. **Povprečne temperature zraka** so se gibale med 4 in 9 °C, na Goriškem okoli 11 °C. Najvišje dnevne temperature so v začetku tedna v notranjosti Slovenije še dosegale okoli 20 °C, ob koncu tedna le okoli 5 °C. Na Letališču Cerklje ob Krki je bilo v torek izmerjenih kar 21,6 °C. **Padavin** v tem tednu skoraj ni bilo, le nekatere postaje na zahodu in severu Slovenije so izmerile do okoli 1 mm padavin.

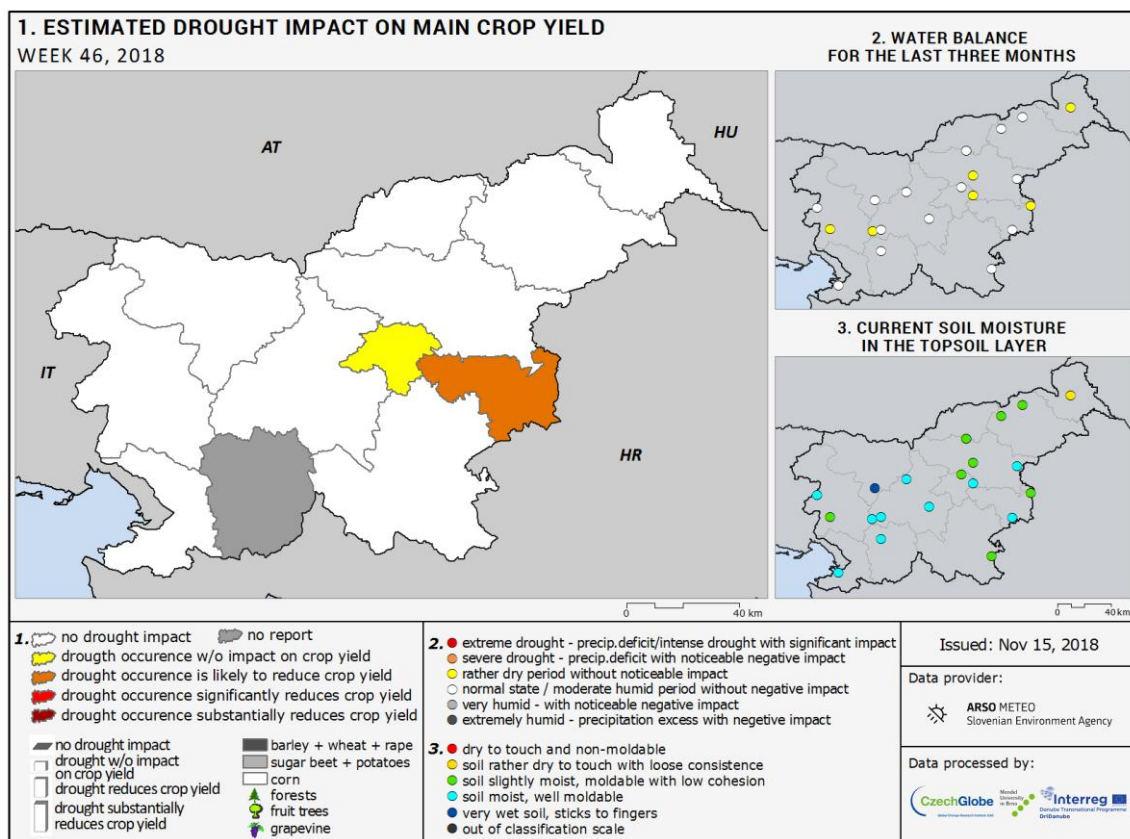
Kumulativna evapotranspiracija se je v notranjosti države gibala med 4 in 7 mm, na Primorskem in Goriškem do 10 mm.

Meteorološka vodna bilanca tedna je bila povsod po državi negativna. V notranjosti Slovenije med 5 in 7 mm, na Goriškem do 9 mm.

Indeks SWI Sušnega uporabniškega servisa, ki odraža nasičenost koreninskega sloja tal z vodo je v tem tednu v zahodni polovici države prikazoval pozitivne vrednosti do okoli 5%. Na vzhodni polovici države pa negativne, ki so v pomurski regiji dosegale do okoli - 15 % glede na dolgoletno povprečje izmerjenih vrednosti indeksa (Slika 1.).

Poročevalci posledic suše so v tem tednu poročali o sušnih razmerah v posavski in zasavski regiji. (Slika 2).

Analiza je narejena na osnovi reprezentativnih postaj za posamezne regije Slovenije. Katere so reprezentativne postaje, je razvidno na povezavi <http://meteo.arso.gov.si/met/sl/agromet/forecast/>. Podatki poročevalcev posledic suše pa se agregirajo na nivo statističnih regij Slovenije.



Slika 2: Karta posledic suše pripravljena na osnovi podatkov poročevalcev s terena o stanju tal za 46. teden (12. 11. do 18. 11. 2018).

Meteorološko vodno bilanco izražamo kot razliko med padavinami in potencialno evapotranspiracijo. Potencialna evapotranspiracija (ET₀) je količina vode, ki je izhlapela iz referenčne rastline in tal. Privzeta referenčna površina je aktivno rastoča trava, ki popolnoma prekriva tla in je zadostno preskrbljena z vodo, ima višino 0.12 m, površinsko upornost 70 s/m in albedo 0.23. Za izračun ET₀ je uporabljena Penman-Monteithova metoda, ki upošteva naslednje meteorološke spremenljivke: temperaturo zraka, relativno zračno vlago, hitrost vetra in sončno sevanje.

Ocena sušnosti – kumulativni primanjkljaj vodne bilance do 50. percentila vrednosti obdobja 1981–2010 označuje **normalne, povprečne razmere**, kumulativni primanjkljaj vodne bilance med 50. in 75. percentilom označuje **zmerno sušne razmere**, kumulativni primanjkljaj vodne bilance med 75. in 95. percentilom označuje **zelo sušne razmere**, kumulativni primanjkljaj vodne bilance nad 95. percentilom označuje **ekstremno sušne razmere**. Karakterizacija jakosti suše se vedno nanaša na izbrano obdobje leta (kar pomeni, da na primer ekstremne sušne razmere v maju niso enake ekstremnim razmeram ob koncu julija).