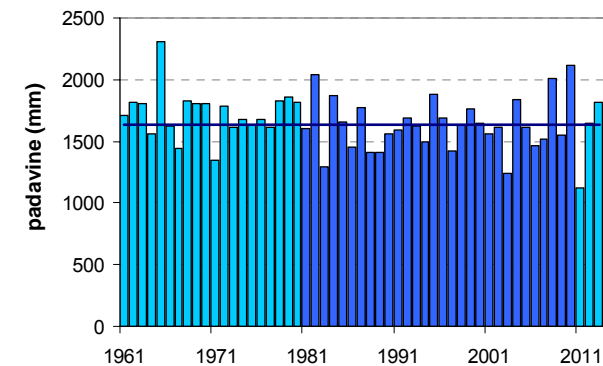
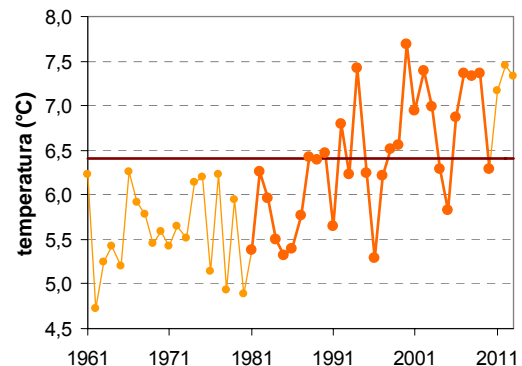
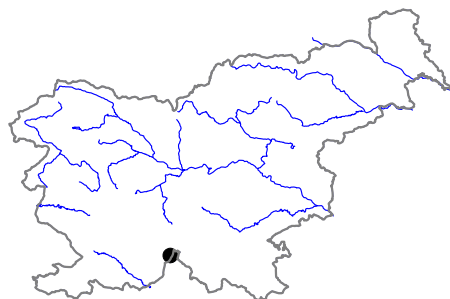


BABNO POLJE

Geografska širina: 45° 39'

Geografska dolžina: 14° 33'

Nadmorska višina: 754 m



	JAN	FEB	MAR	APR	MAJ	JUN	JUL	AVG	SEP	OKT	NOV	DEC	LETO
povprečna temperatura (°C)*	-3,3	-2,4	1,1	5,5	11,0	14,5	16,5	15,6	11,2	7,2	2,1	-2,1	6,4
povprečna najvišja dnevna temperatura (°C)*	1,9	3,6	7,7	12,1	17,5	21,0	23,8	23,3	18,4	13,2	7,0	2,2	12,6
povprečna najnižja dnevna temperatura (°C)*	-8,1	-7,5	-4,1	-0,1	4,3	7,6	8,8	8,9	5,3	2,4	-2,1	-6,2	0,8
absolutno najvišja temperatura (°C)	—	—	—	—	—	—	—	—	—	—	—	—	—
absolutno najnižja temperatura (°C)	—	—	—	—	—	—	—	—	—	—	—	—	—
povprečno število dni z najvišjo temp. < 0 °C	—	—	—	—	—	—	—	—	—	—	—	—	—
povprečno število dni z najnižjo temp. < 0 °C	—	—	—	—	—	—	—	—	—	—	—	—	—
povprečno število dni z najvišjo temp. > 25 °C	—	—	—	—	—	—	—	—	—	—	—	—	—
povprečno število dni z najvišjo temp. > 30 °C	—	—	—	—	—	—	—	—	—	—	—	—	—
povprečno trajanje sončnega obsevanja (v urah)*	—	—	—	—	—	—	—	—	—	—	—	—	—
povprečna relativna vlažnost ob 7. uri (%)	—	—	—	—	—	—	—	—	—	—	—	—	—
povprečna relativna vlažnost ob 14. uri (%)	—	—	—	—	—	—	—	—	—	—	—	—	—
povprečna relativna vlažnost ob 21. uri (%)	—	—	—	—	—	—	—	—	—	—	—	—	—
povprečna oblačnost ob 7. uri (v desetinah)	—	—	—	—	—	—	—	—	—	—	—	—	—
povprečna oblačnost ob 14. uri (v desetinah)	—	—	—	—	—	—	—	—	—	—	—	—	—
povprečna oblačnost ob 21. uri (v desetinah)	—	—	—	—	—	—	—	—	—	—	—	—	—
povprečno število jasnih dni (oblačnost < 2/10)	—	—	—	—	—	—	—	—	—	—	—	—	—
povprečno število oblačnih dni (oblačnost > 8/10)	—	—	—	—	—	—	—	—	—	—	—	—	—
povprečna višina padavin (mm)*	98	95	109	125	121	152	100	143	158	190	184	159	1634
povprečno število dni z vsaj 0,1 mm padavin	—	—	—	—	—	—	—	—	—	—	—	—	—
povprečno število dni z vsaj 1 mm padavin	—	—	—	—	—	—	—	—	—	—	—	—	—
povprečno število dni z vsaj 10 mm padavin	—	—	—	—	—	—	—	—	—	—	—	—	—
povprečno število dni s snežno odejo ob 7. uri	—	—	—	—	—	—	—	—	—	—	—	—	—
povprečna višina snežne odeje ob 7. uri (cm)*	17	24	16	1	0	0	0	0	0	0	3	10	6,0
največja višina snežne odeje ob 7. uri (cm)	—	—	—	—	—	—	—	—	—	—	—	—	—
vsota dnevnih višin novega snega (cm)*	47	52	35	14	1	0	0	0	0	4	24	43	218

* homogenizirane vrednosti

Obdobje: 1981–2010