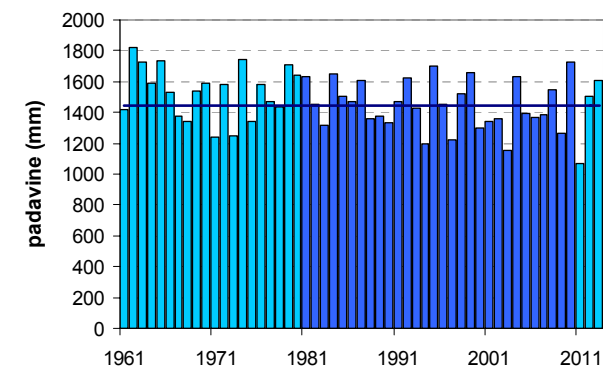
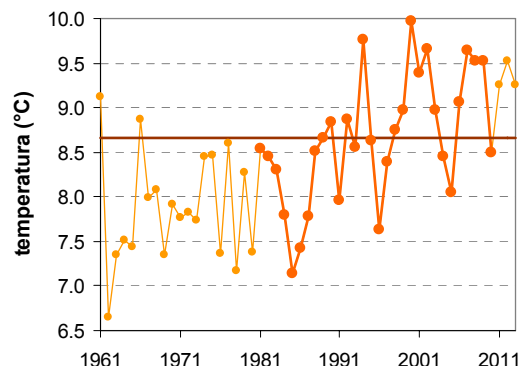


# KOČEVJE

Geografska širina: 45° 39'

Geografska dolžina: 14° 51'

Nadmorska višina: 467 m



	JAN	FEB	MAR	APR	MAJ	JUN	JUL	AVG	SEP	OKT	NOV	DEC	LETO
povprečna temperatura (°C)*	-1,1	0,0	3,8	8,3	13,3	16,5	18,4	17,7	13,5	9,4	4,2	0,0	8,7
povprečna najvišja dnevna temperatura (°C)*	3,6	6,0	10,3	14,8	20,2	23,4	26,1	25,6	20,8	15,4	8,9	3,9	14,9
povprečna najnižja dnevna temperatura (°C)*	-5,3	-4,9	-1,2	2,8	7,3	10,5	12,1	11,9	8,5	5,0	0,3	-3,5	3,6
absolutno najvišja temperatura (°C)	18,4	20,7	24,5	26,2	31,9	33,9	35,9	36,9	31,0	27,1	22,0	16,0	36,9
absolutno najnižja temperatura (°C)	-27,6	-27,4	-23,6	-10,5	-2,6	1,0	4,4	3,2	-0,8	-6,7	-18,0	-19,2	-27,6
povprečno število dni z najvišjo temp. < 0 °C	8	4	1	0	0	0	0	0	0	0	1	6	21
povprečno število dni z najnižjo temp. < 0 °C	26	24	19	6	0	0	0	0	0	4	14	23	117
povprečno število dni z najvišjo temp. > 25 °C	0	0	0	0	4	11	19	18	4	0	0	0	57
povprečno število dni z najvišjo temp. > 30 °C	0	0	0	0	0	2	5	4	0	0	0	0	12
povprečno trajanje sončnega obsevanja (v urah)*	—	—	—	—	—	—	—	—	—	—	—	—	—
povprečna relativna vlažnost ob 7. uri (%)	90	90	90	91	89	89	90	93	94	93	91	90	91
povprečna relativna vlažnost ob 14. uri (%)	70	58	53	51	50	51	48	48	54	60	69	76	57
povprečna relativna vlažnost ob 21. uri (%)	87	84	80	77	77	78	79	82	88	89	89	89	83
povprečna oblačnost ob 7. uri (v desetinah)	7,5	7,0	7,0	6,9	6,1	6,0	5,2	6,0	7,7	8,4	8,4	7,9	7,0
povprečna oblačnost ob 14. uri (v desetinah)	6,4	6,1	6,7	7,1	6,6	6,2	5,5	5,5	5,9	6,3	7,0	7,2	6,4
povprečna oblačnost ob 21. uri (v desetinah)	6,6	5,7	5,8	5,8	5,3	5,1	4,0	3,9	4,8	5,7	6,9	7,3	5,6
povprečno število jasnih dni (oblačnost < 2/10)	3	4	3	3	3	4	6	6	2	2	2	3	41
povprečno število oblačnih dni (oblačnost > 8/10)	15	11	13	11	9	8	5	6	9	13	16	17	132
povprečna višina padavin (mm)*	80	84	102	115	115	140	104	132	151	155	144	127	1448
povprečno število dni z vsaj 0,1 mm padavin	12	11	12	15	15	15	12	12	13	14	14	15	159
povprečno število dni z vsaj 1 mm padavin	9	7	9	11	11	12	9	9	10	11	11	11	119
povprečno število dni z vsaj 10 mm padavin	3	3	4	4	4	5	4	4	5	5	5	4	49
povprečno število dni s snežno odejo ob 7. uri	18	15	10	1	0	0	0	0	0	0	4	14	63
povprečna višina snežne odeje ob 7. uri (cm)*	10	13	6	0	0	0	0	0	0	0	2	6	3,2
največja višina snežne odeje ob 7. uri (cm)	77	97	74	33	3	0	0	0	0	7	65	56	97
vsota dnevni višin novega snega (cm)*	38	50	24	7	0	0	0	0	0	0	21	36	175

\* homogenizirane vrednosti

Obdobje: 1981–2010