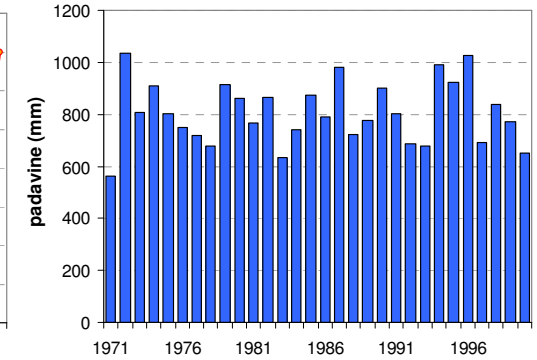
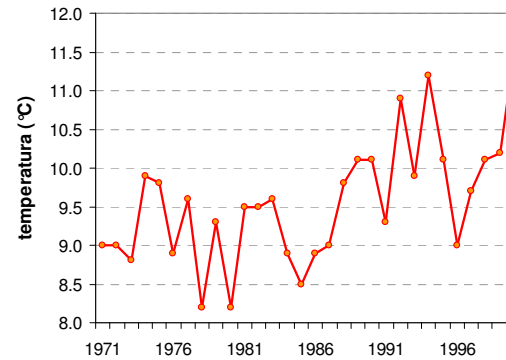
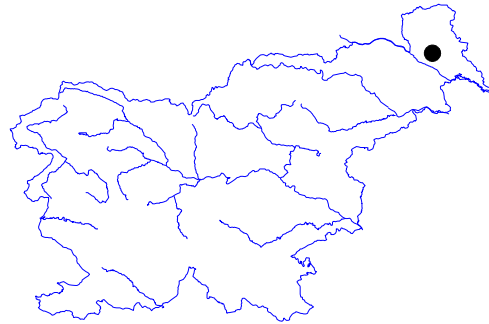


MURSKA SOBOTA

Geografska širina: 46° 39'

Geografska dolžina: 16° 12'

Nadmorska višina: 188 m



	JAN	FEB	MAR	APR	MAJ	JUN	JUL	AVG	SEP	OKT	NOV	DEC	LETO
povprečna temperatura (°C)	-1,2	0,9	5,3	9,8	15,0	18,0	19,7	19,0	14,8	9,4	3,9	0,0	9,6
povprečna najvišja dnevna temperatura (°C)	2,5	5,8	11,0	15,6	20,8	23,7	25,9	25,6	21,2	15,2	8,0	3,5	14,9
povprečna najnižja dnevna temperatura (°C)	-4,9	-3,4	0,1	3,9	8,6	11,9	13,5	13,0	9,4	4,7	0,3	-3,1	4,5
absolutno najvišja temperatura (°C)	16,4	21,7	25,3	27,9	31,4	35,0	35,6	37,9	30,6	27,9	21,9	19,8	37,9
absolutno najnižja temperatura (°C)	-26,9	-26,4	-18,0	-5,8	-4,2	-0,1	5,1	2,1	-3,5	-8,6	-16,6	-22,4	-26,9
povprečno število dni z najvišjo temp. ≤ 0 °C	10,1	3,9	0,8	0,0	0,0	0,0	0,0	0,0	0,0	0,0	1,7	7,0	23,5
povprečno število dni z najnižjo temp. ≤ 0 °C	27,1	21,9	14,6	4,8	0,3	0,0	0,0	0,0	0,2	5,2	14,0	24,0	112,0
povprečno število dni z najvišjo temp. ≥ 25 °C	0,0	0,0	0,0	0,5	5,5	11,9	19,1	17,2	5,6	0,2	0,0	0,0	60,0
povprečno število dni z najvišjo temp. ≥ 30 °C	0,0	0,0	0,0	0,0	0,1	1,6	4,3	4,6	0,1	0,0	0,0	0,0	10,8
povprečno trajanje sončnega obsevanja (v urah)	65	103	143	177	233	236	265	250	182	130	72	57	1913
povprečni pritisk vodne pare (hPa)	5,0	5,4	6,7	8,6	12,3	15,3	17,0	16,8	13,7	10,2	7,2	5,6	10,3
povprečna relativna vlažnost ob 7. uri (%)	92	91	91	88	86	85	86	91	95	95	93	93	90
povprečna relativna vlažnost ob 14. uri (%)	77	65	57	53	53	55	53	54	59	65	74	79	62
povprečna relativna vlažnost ob 21. uri (%)	89	84	79	75	79	82	83	86	90	91	90	91	85
povprečna oblačnost ob 7. uri (v desetinah)	7,8	6,9	6,8	6,2	5,6	5,8	5,2	5,0	6,3	7,3	7,7	7,7	6,5
povprečna oblačnost ob 14. uri (v desetinah)	7,2	6,3	6,6	6,8	6,3	6,2	5,4	5,1	5,6	5,9	7,1	7,4	6,3
povprečna oblačnost ob 21. uri (v desetinah)	6,4	5,4	5,2	5,3	5,0	5,5	4,8	4,1	4,2	4,7	6,5	6,7	5,3
povprečno število jasnih dni (oblačnost < 2/10)	3,1	4,6	3,7	3,3	4,4	3,3	5,2	7,7	5,1	3,5	2,5	2,4	48,9
povprečno število oblačnih dni (oblačnost > 8/10)	15,6	11,2	11,2	9,6	7,7	7,7	5,4	5,2	7,2	9,7	14,8	16,3	121,7
povprečna višina padavin (mm)	31	36	47	55	72	104	97	93	81	71	70	48	805
povprečno število dni z vsaj 0,1 mm padavin	8,9	8,2	10,3	11,9	12,6	14,4	12,3	11,4	10,3	10,2	10,7	10,6	131,9
povprečno število dni z vsaj 1 mm padavin	5,0	5,3	6,4	7,5	9,5	10,4	9,1	8,6	7,8	7,0	7,4	6,7	90,7
povprečno število dni z vsaj 10 mm padavin	0,7	1,0	1,5	1,4	2,0	3,6	3,3	3,0	2,6	2,4	2,4	1,6	25,6
povprečno število dni s snežno odejo ob 7. uri	14,3	10,1	3,3	0,4	0,0	0,0	0,0	0,0	0,0	0,0	3,3	8,5	39,9
največja višina snežne odeje ob 7. uri	44	61	39	8	0	0	0	0	0	0	35	38	61
število dni z nevihto ali grmenjem	0,1	0,3	0,5	2,0	5,7	6,9	6,7	6,6	2,9	1,1	0,5	0,2	33,5
število dni z meglo	9,7	5,8	4,2	2,4	2,3	2,5	2,4	4,8	9,1	12,5	11,1	10,0	76,9