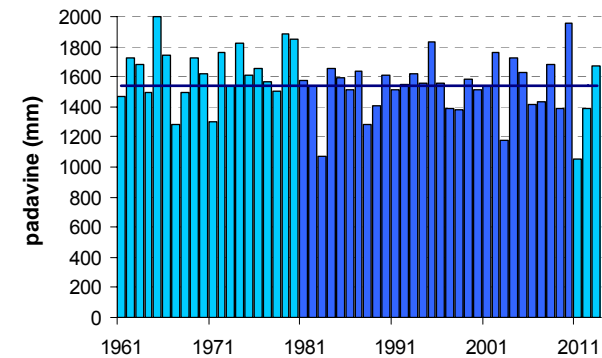
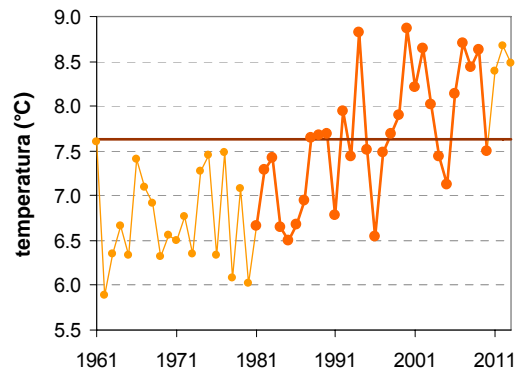
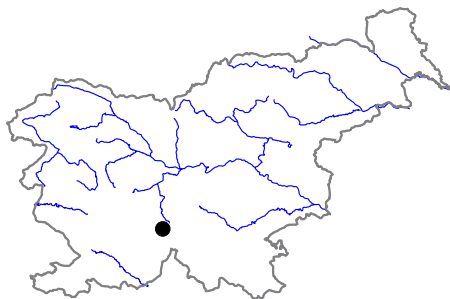


NOVA VAS (NA BLOKAH)

Geografska širina: 45° 46'

Geografska dolžina: 14° 31'

Nadmorska višina: 722 m a. s. l.



	JAN	FEB	MAR	APR	MAJ	JUN	JUL	AVG	SEP	OKT	NOV	DEC	LETO
povprečna temperatura (°C)*	-1,8	-1,0	2,7	6,8	12,0	15,4	17,5	16,6	12,4	8,5	3,2	-0,6	7,6
povprečna najvišja dnevna temperatura (°C)*	3,1	4,6	8,5	12,7	17,9	21,3	24,1	23,7	18,9	13,9	7,9	3,5	13,3
povprečna najnižja dnevna temperatura (°C)*	-6,0	-6,0	-2,2	1,5	5,9	9,2	10,8	10,6	7,1	4,2	-0,6	-4,6	2,5
absolutno najvišja temperatura (°C)	18,3	19,1	22,9	24,8	30,6	31,8	34,1	34,1	30,0	24,3	19,3	15,8	34,1
absolutno najnižja temperatura (°C)	-32,5	-27,1	-25,4	-14,5	-4,9	-1,8	0,7	0,0	-3,7	-17,3	-18,9	-26,6	-32,5
povprečno število dni z najvišjo temp. < 0 °C	9	6	2	0	0	0	0	0	0	0	2	7	26
povprečno število dni z najnižjo temp. < 0 °C	26	23	20	10	1	0	0	0	1	7	16	23	127
povprečno število dni z najvišjo temp. > 25 °C	0	0	0	0	1	6	13	12	1	0	0	0	34
povprečno število dni z najvišjo temp. > 30 °C	0	0	0	0	0	0	2	2	0	0	0	0	3
povprečno trajanje sončnega obsevanja (v urah)*	—	—	—	—	—	—	—	—	—	—	—	—	—
povprečna relativna vlažnost ob 7. uri (%)	90	90	90	89	87	87	87	93	94	93	92	90	90
povprečna relativna vlažnost ob 14. uri (%)	73	64	60	58	57	57	53	55	61	68	74	77	63
povprečna relativna vlažnost ob 21. uri (%)	88	86	84	83	83	84	83	87	90	92	90	91	87
povprečna oblačnost ob 7. uri (v desetinah)	6,6	6,2	6,2	6,0	5,1	4,8	3,7	3,9	5,4	6,9	7,2	7,1	5,8
povprečna oblačnost ob 14. uri (v desetinah)	6,0	5,6	6,1	6,6	6,1	5,8	5,0	5,0	5,6	6,1	6,7	6,7	5,9
povprečna oblačnost ob 21. uri (v desetinah)	5,9	5,4	5,2	5,0	4,5	4,3	3,3	3,2	4,2	5,4	6,3	6,4	4,9
povprečno število jasnih dni (oblačnost < 2/10)	6	6	5	5	5	5	8	10	6	5	4	4	68
povprečno število oblačnih dni (oblačnost > 8/10)	13	10	10	9	6	5	3	4	6	11	14	14	106
povprečna višina padavin (mm)*	80	89	107	130	127	156	103	149	154	164	147	132	1536
povprečno število dni z vsaj 0,1 mm padavin	11	10	12	15	14	15	11	12	12	14	14	14	155
povprečno število dni z vsaj 1 mm padavin	9	8	9	12	11	12	8	9	10	10	11	11	119
povprečno število dni z vsaj 10 mm padavin	3	3	3	4	4	5	3	4	4	5	5	4	49
povprečno število dni s snežno odejo ob 7. uri	19	17	14	3	0	0	0	0	0	1	6	18	78
povprečna višina snežne odeje ob 7. uri (cm)*	14	17	11	1	0	0	0	0	0	0	4	9	4,7
največja višina snežne odeje ob 7. uri (cm)	82	105	86	45	19	0	0	0	0	25	72	60	105
vsota dnevni višin novega snega (cm)*	41	50	36	15	1	0	0	0	0	2	27	46	218

* homogenizirane vrednosti

Obdobje: 1981–2010