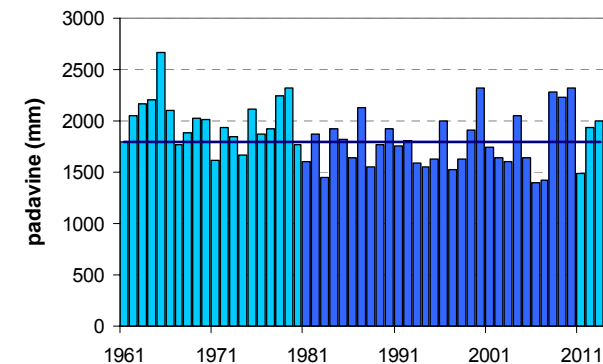
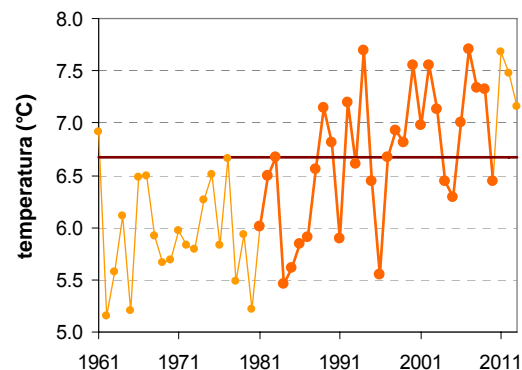
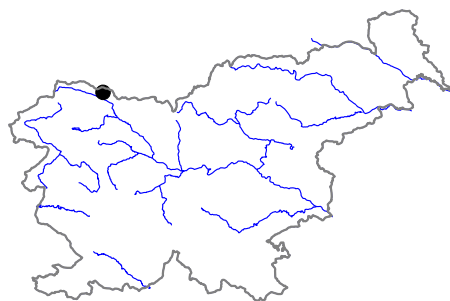


PLANINA POD GOLICO

Geografska širina: 46° 28'

Geografska dolžina: 14° 03'

Nadmorska višina: 956 m



	JAN	FEB	MAR	APR	MAJ	JUN	JUL	AVG	SEP	OKT	NOV	DEC	LETO
povprečna temperatura (°C)*	-2,1	-1,4	1,7	5,5	10,7	13,9	15,9	15,5	11,6	7,4	2,4	-1,2	6,7
povprečna najvišja dnevna temperatura (°C)*	2,1	3,6	7,2	11,3	16,9	20,2	22,6	22,1	17,6	12,7	6,5	2,5	12,1
povprečna najnižja dnevna temperatura (°C)*	-5,4	-4,9	-1,7	1,8	6,4	9,6	11,3	11,4	8,0	4,0	-0,5	-3,9	3,0
absolutno najvišja temperatura (°C)	15,0	17,6	20,4	22,6	28,3	30,3	33,5	31,9	27,2	22,5	18,4	14,4	33,5
absolutno najnižja temperatura (°C)	-22,4	-20,5	-18,5	-10,0	-3,0	-0,5	1,0	1,3	-1,3	-7,6	-14,0	-18,0	-22,4
povprečno število dni z najvišjo temp. < 0 °C	9	7	2	0	0	0	0	0	0	0	2	7	27
povprečno število dni z najnižjo temp. < 0 °C	28	25	21	9	1	0	0	0	0	5	16	26	131
povprečno število dni z najvišjo temp. > 25 °C	0	0	0	0	1	4	8	7	0	0	0	0	20
povprečno število dni z najvišjo temp. > 30 °C	0	0	0	0	0	0	0	0	0	0	0	0	1
povprečno trajanje sončnega obsevanja (v urah)*	—	—	—	—	—	—	—	—	—	—	—	—	—
povprečna relativna vlažnost ob 7. uri (%)	81	80	83	85	85	86	86	89	90	90	86	83	85
povprečna relativna vlažnost ob 14. uri (%)	62	55	54	54	53	55	52	53	58	63	65	67	58
povprečna relativna vlažnost ob 21. uri (%)	79	77	78	79	79	81	81	83	87	89	84	80	81
povprečna oblačnost ob 7. uri (v desetinah)	5,4	5,3	5,9	6,0	5,6	5,4	4,6	4,7	5,3	5,8	6,2	5,8	5,5
povprečna oblačnost ob 14. uri (v desetinah)	5,6	5,3	6,2	6,7	6,6	6,2	5,6	5,4	5,7	5,9	6,2	6,0	6,0
povprečna oblačnost ob 21. uri (v desetinah)	5,4	5,1	5,6	5,7	5,7	5,6	5,0	5,1	5,8	6,2	6,2	5,9	5,6
povprečno število jasnih dni (oblačnost < 2/10)	8	7	5	4	3	4	5	6	5	6	5	6	63
povprečno število oblačnih dni (oblačnost > 8/10)	10	9	11	11	9	8	5	6	8	11	12	12	111
povprečna višina padavin (mm)*	75	78	112	141	155	175	162	175	187	196	189	145	1790
povprečno število dni z vsaj 0,1 mm padavin	9	9	11	15	15	16	13	13	12	12	11	11	147
povprečno število dni z vsaj 1 mm padavin	7	6	9	11	12	13	11	10	9	10	9	9	116
povprečno število dni z vsaj 10 mm padavin	2	3	4	4	4	5	5	5	5	5	5	4	51
povprečno število dni s snežno odejo ob 7. uri	23	22	19	6	0	0	0	0	0	1	6	20	97
povprečna višina snežne odeje ob 7. uri (cm)*	28	36	30	4	0	0	0	0	0	0	4	17	9,9
največja višina snežne odeje ob 7. uri (cm)	180	181	145	87	16	0	0	0	0	31	115	155	181
vsota dnevni višin novega snega (cm)*	40	55	44	23	1	0	0	0	0	2	24	51	238

* homogenizirane vrednosti

Obdobje: 1981–2010