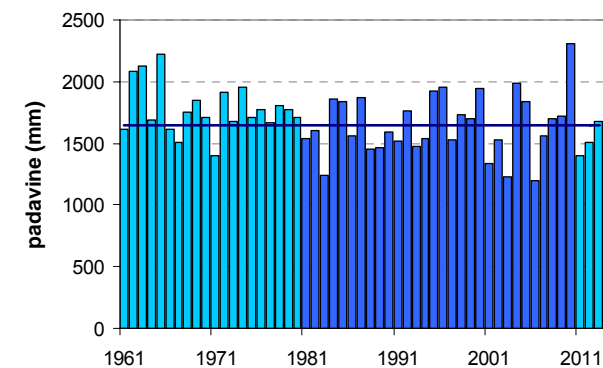
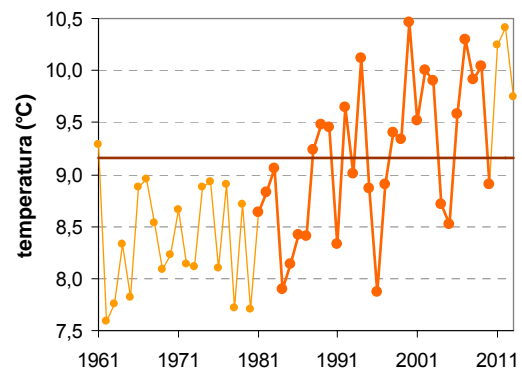
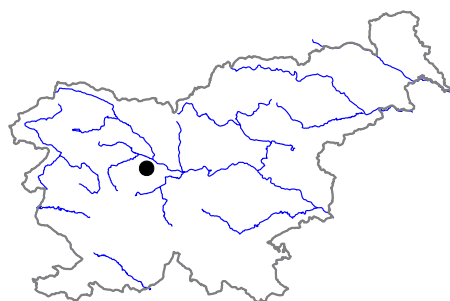


# TOPOL PRI MEDVODAH

Geografska širina: 46° 6'

Geografska dolžina: 14° 23'

Nadmorska višina: 660 m



	JAN	FEB	MAR	APR	MAJ	JUN	JUL	AVG	SEP	OKT	NOV	DEC	LETO
povprečna temperatura (°C)*	-0,5	0,8	4,5	8,6	13,6	16,7	19,0	18,6	14,2	9,7	4,3	0,4	9,2
povprečna najvišja dnevna temperatura (°C)*	2,6	4,4	8,6	13,1	18,3	21,4	23,9	23,6	18,8	13,5	7,4	3,3	13,2
povprečna najnižja dnevna temperatura (°C)*	—	—	—	—	—	—	—	—	—	—	—	—	—
absolutno najvišja temperatura (°C)	—	—	—	—	—	—	—	—	—	—	—	—	—
absolutno najnižja temperatura (°C)	—	—	—	—	—	—	—	—	—	—	—	—	—
povprečno število dni z najvišjo temp. < 0 °C	—	—	—	—	—	—	—	—	—	—	—	—	—
povprečno število dni z najnižjo temp. < 0 °C	—	—	—	—	—	—	—	—	—	—	—	—	—
povprečno število dni z najvišjo temp. > 25 °C	—	—	—	—	—	—	—	—	—	—	—	—	—
povprečno število dni z najvišjo temp. > 30 °C	—	—	—	—	—	—	—	—	—	—	—	—	—
povprečno trajanje sončnega obsevanja (v urah)*	—	—	—	—	—	—	—	—	—	—	—	—	—
povprečna relativna vlažnost ob 7. uri (%)	—	—	—	—	—	—	—	—	—	—	—	—	—
povprečna relativna vlažnost ob 14. uri (%)	—	—	—	—	—	—	—	—	—	—	—	—	—
povprečna relativna vlažnost ob 21. uri (%)	—	—	—	—	—	—	—	—	—	—	—	—	—
povprečna oblačnost ob 7. uri (v desetinah)	—	—	—	—	—	—	—	—	—	—	—	—	—
povprečna oblačnost ob 14. uri (v desetinah)	—	—	—	—	—	—	—	—	—	—	—	—	—
povprečna oblačnost ob 21. uri (v desetinah)	—	—	—	—	—	—	—	—	—	—	—	—	—
povprečno število jasnih dni (oblačnost < 2/10)	—	—	—	—	—	—	—	—	—	—	—	—	—
povprečno število oblačnih dni (oblačnost > 8/10)	—	—	—	—	—	—	—	—	—	—	—	—	—
povprečna višina padavin (mm)*	85	89	112	128	126	159	133	151	175	183	170	139	1649
povprečno število dni z vsaj 0,1 mm padavin	—	—	—	—	—	—	—	—	—	—	—	—	—
povprečno število dni z vsaj 1 mm padavin	—	—	—	—	—	—	—	—	—	—	—	—	—
povprečno število dni z vsaj 10 mm padavin	—	—	—	—	—	—	—	—	—	—	—	—	—
povprečno število dni s snežno odejo ob 7. uri	—	—	—	—	—	—	—	—	—	—	—	—	—
povprečna višina snežne odeje ob 7. uri (cm)*	9	12	7	1	0	0	0	0	0	0	2	5	3,0
največja višina snežne odeje ob 7. uri (cm)	—	—	—	—	—	—	—	—	—	—	—	—	—
vsota dnevni višin novega snega (cm)*	35	45	27	12	2	0	0	0	0	1	20	36	178

\* homogenizirane vrednosti

Obdobje: 1981–2010