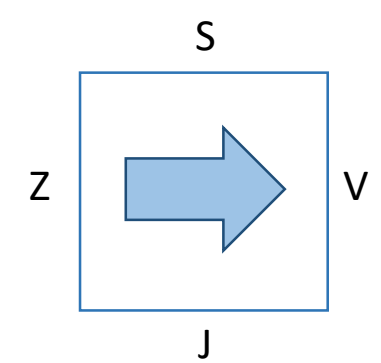


MERILNO MESTO PODZEMNIH VODA

Lj-Vojkova (LjVo – 2/14)

Smer toka podzemne vode



MERILNO MESTO

Območje: Ljubljansko polje
Vodno telo podzemne vode: Savska kotlina in Ljubljansko Barje
Vodonosni sistem: Ljubljansko polje

Kota terena: 299,70 m n. v.

Kota "0": 300,03 m n. v.

Kota dna: 243,03 m n. v.

Globina do neprepustne podlage: 109,17 m

Meri se:

Gladina

Temperatura

Specifična elektroprevodnost

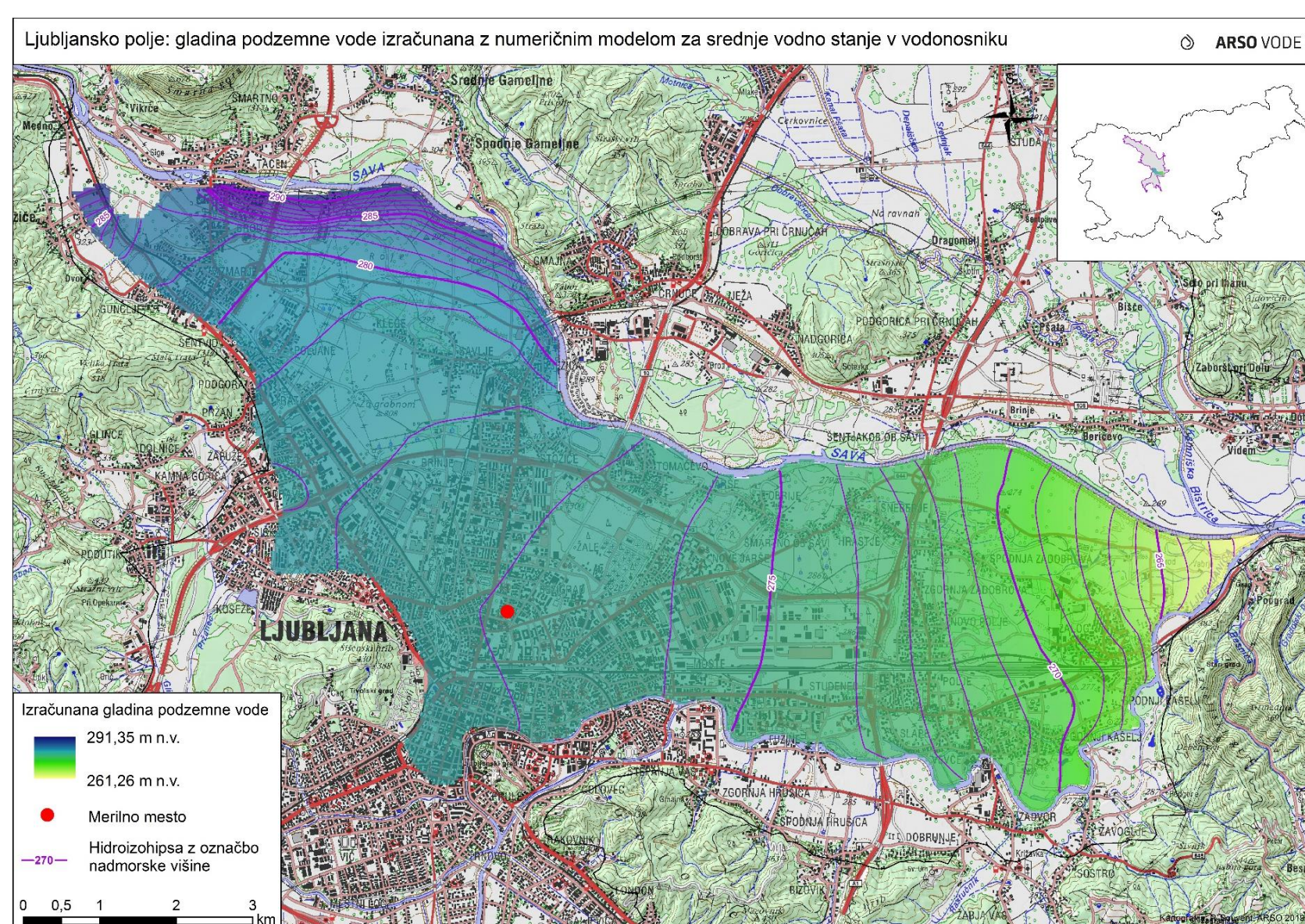
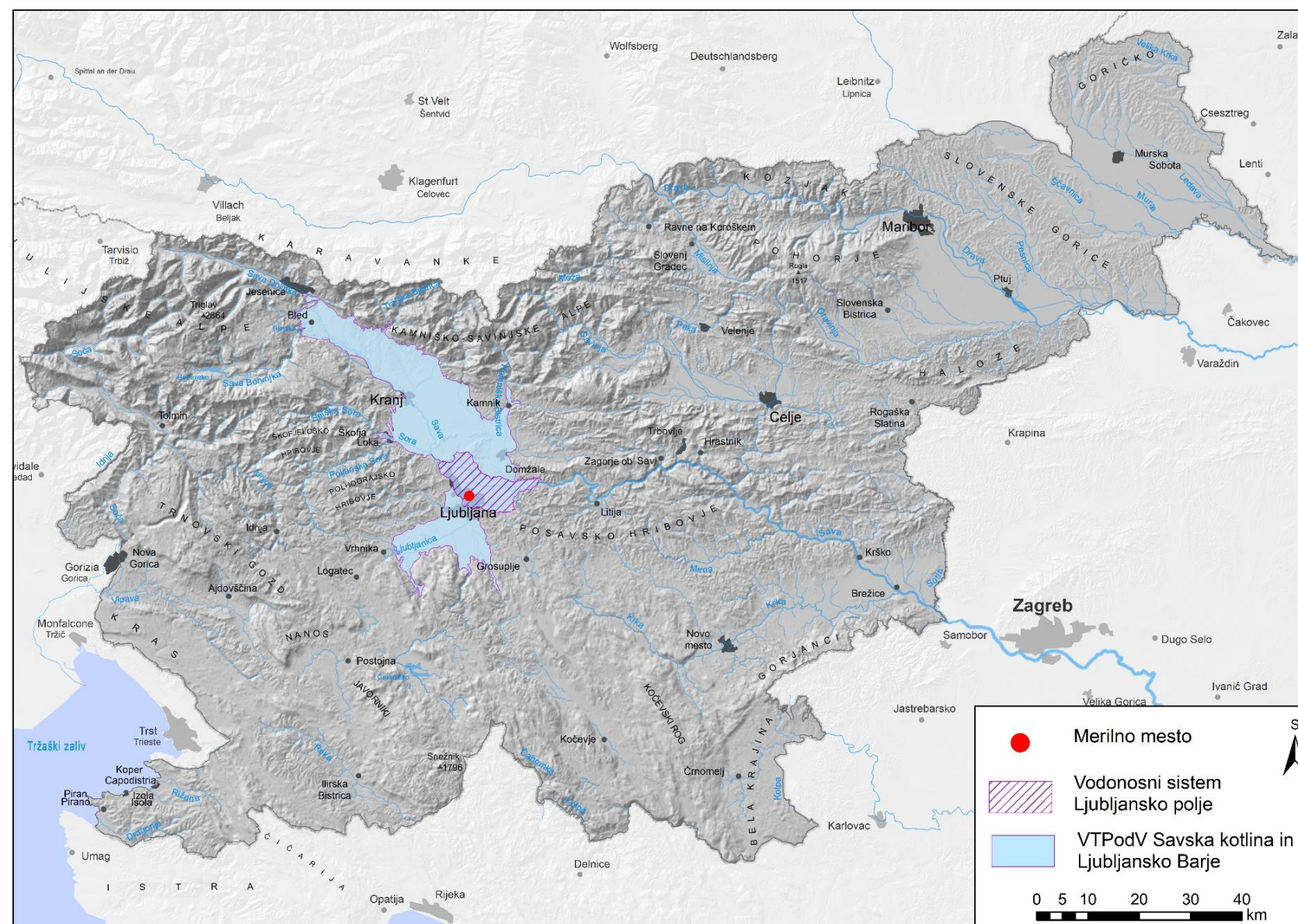
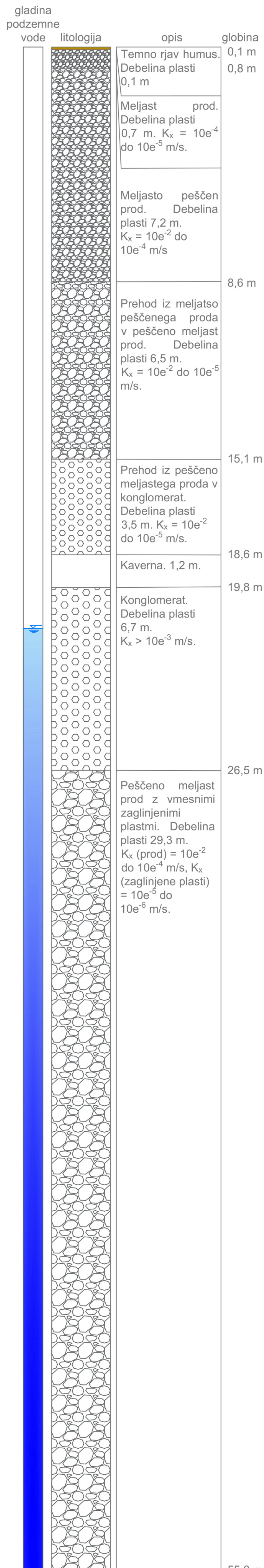
Začetek opazovanj: 2015

Državni koordinatni sistem:

D96/TM (ESRS): n 102971, e 462258

D48/GK: GKX 102485, GKY 462628

PROFIL VRTINE

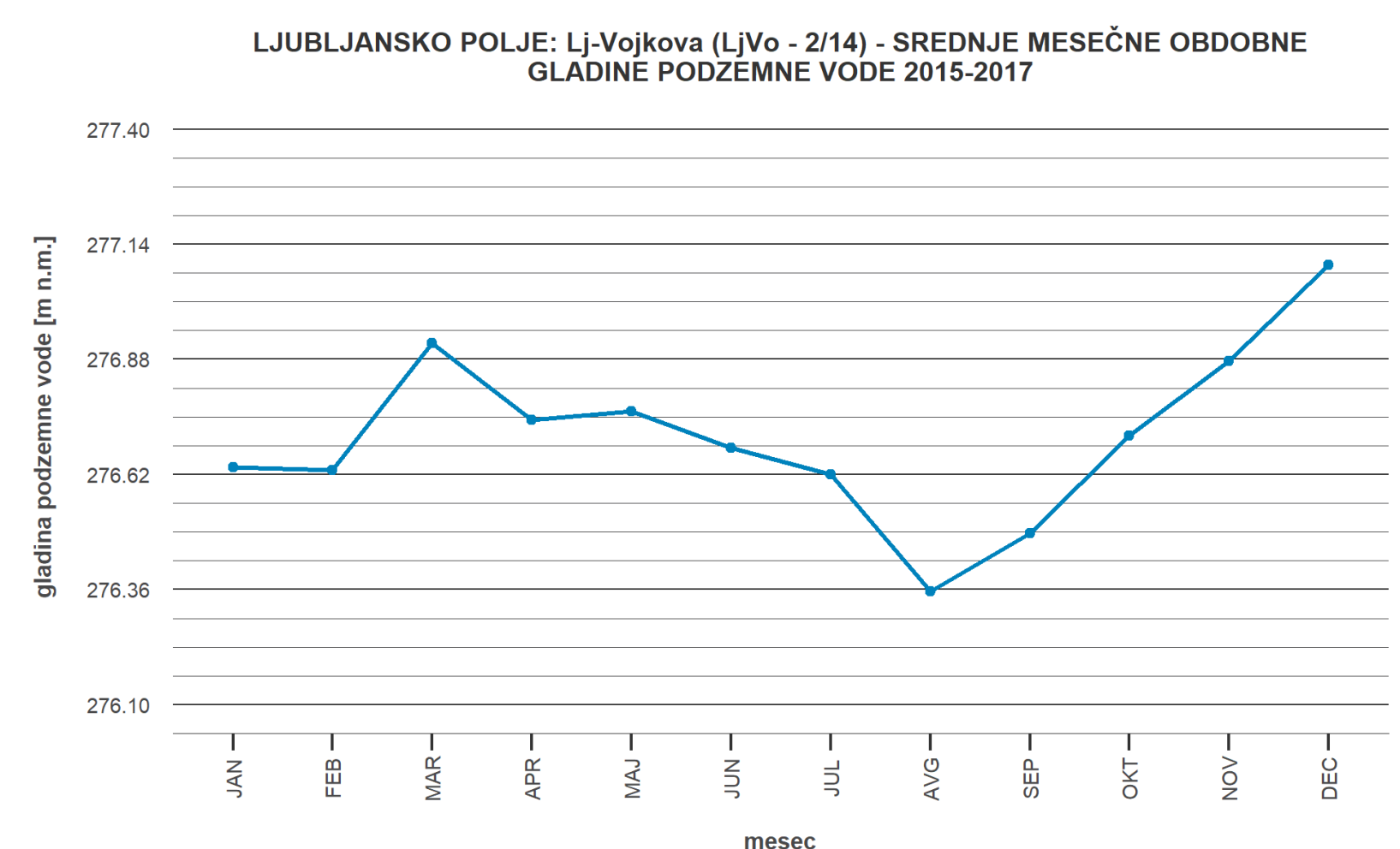


VODNO TELO PODZEMNE VODE

Vodno telo Savska kotlina in Ljubljansko Barje se nahaja na območju prodnega zasipa reke Save med Jesenicami in Dolskim pri Ljubljani ter zasipa Ljubljanice od izvira do izliva v Savo. Obsega površino 774 km².

Ljubljansko polje je tektonska udorina Zunanjih Dinaridov, zapolnjena z dobro prepustnimi sedimenti kvartarne starosti (manj kot 2,6 mio. let). Prevladujejo prodno peščen rečni nanosi, ki so mestoma sprijeti v konglomerat. Neprepustno podlago sestavljajo skrilavci in peščenjaki karbonske (360 – 300 mio. let) in permske (300 – 250 mio. let) starosti.

Globina do podzemne vode na Ljubljanskem polju je od nekaj metrov do 30 metrov, v poprečju pa znaša 15 metrov. Hitrost pretakanja vode je od nekaj metrov do nekaj deset metrov na dan.



SREDNJE VREDNOSTI GLOBINE DO PODZEMNE VODE [m] 2015 – 2017

JAN	FEB	MAR	APR	MAJ	JUN	JUL	AVG	SEP	OKT	NOV	DEC	OBDOBJE
23,06	23,07	22,78	22,96	22,94	23,02	23,08	23,34	23,21	22,99	22,82	22,61	22,99

Trenutni podatki merilnega mesta:

Osebna izkaznica merilnega mesta:

English version:

