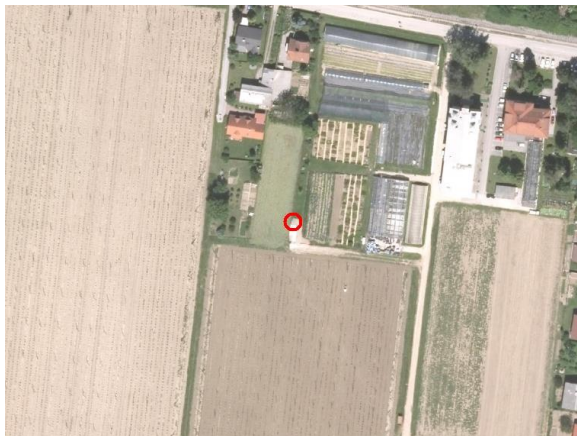
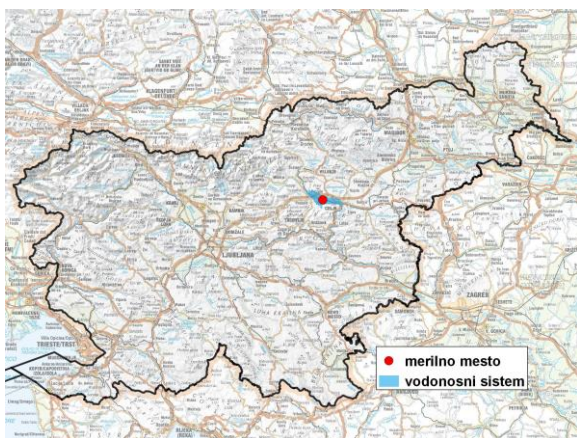


MERILNO MESTO PODZEMNIH VODA

Šifra merilnega mesta	30032
Ime merilnega mesta	Žalec (Žal - 1/14)



Splošne informacije o merilnem mestu

Območje	Spodnja Savinjska dolina
Šifra vodnega telesa podzemnih voda	1002
Ime vodnega telesa podzemnih voda	Savinjska kotlina
Vodonosni sistem	Spodnjesavinjsko polje
Pričetek opazovanj	2014
Prenehanje opazovanj	-
Kota terena (m n. v.)	254,20
Zadnja kota 0 (m n. v.)	254,61
Zadnja kota dna (m n. v.)	237,61
D48/GK: GKY; GKX	512748; 122792
D96/TM: e; n	512378; 123278

Pogostost meritev

Gladina podzemne vode	zvezno
Temperatura	zvezno
Specifična elektroprevodnost	zvezno

Ekstremi 2014–2017

Gladina – obdobjni minimum (m n. v.)	252,21
Datum minimuma	31.08.2017
Gladina – obdobjni maksimum (m n. v.)	253,81
Datum maksimuma	13.09.2014

Srednje vrednosti 2014–2017

	JAN	FEB	MAR	APR	MAJ	JUN	JUL	AVG	SEP	OKT	NOV	DEC	OBDOBJE
m n. v.*	252,88	252,84	252,85	252,86	252,82	252,82	252,83	252,75	252,77	252,88	252,93	252,93	252,85
m**	1,73	1,77	1,76	1,75	1,79	1,79	1,78	1,86	1,84	1,73	1,68	1,68	1,76

*gladina podzemne vode v metrih nadmorske višine; **globina do gladine podzemne vode v metrih