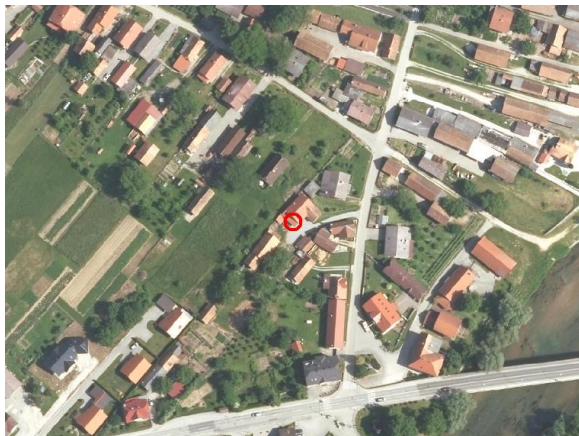
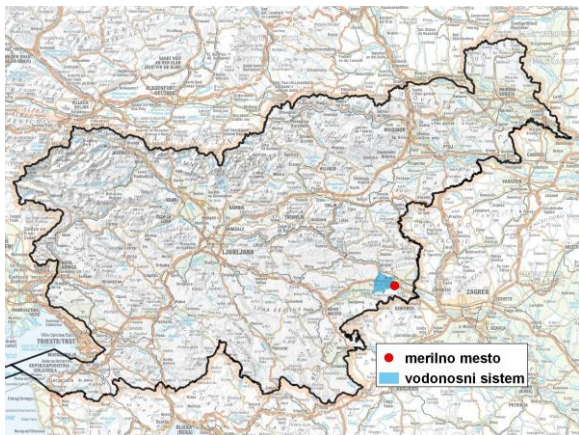


MERILNO MESTO PODZEMNIH VODA

Šifra merilnega mesta	50090
Ime merilnega mesta	Krška vas (0010)



Splošne informacije o merilnem mestu

Območje	Krško polje
Šifra vodnega telesa podzemnih voda	1003
Ime vodnega telesa podzemnih voda	Krška kotlina
Vodonosni sistem	Krško polje
Pričetek opazovanj	1956
Prenehanje opazovanj	2016
Kota terena (m n. v.)	147,66
Zadnja kota 0 (m n. v.)	147,70
Zadnja kota dna (m n. v.)	138,92
D48/GK: GKY; GKX	544690; 83244
D96/TM: e; n	544319; 83729

Pogostost meritev

Gladina podzemne vode	zvezno
Temperatura	zvezno
Specifična elektroprevodnost	-

Ekstremi 1981–2016

Gladina – obdobjni minimum (m n. v.)	139,16
Datum minimuma	23.04.1981
Gladina – obdobjni maksimum (m n. v.)	147,50
Datum maksimuma	19.09.2010

Srednje vrednosti 1981–2016

	JAN	FEB	MAR	APR	MAJ	JUN	JUL	AVG	SEP	OKT	NOV	DEC	OBDOBJE
m n. v.*	141,79	141,74	141,76	141,86	141,51	141,26	140,99	140,77	141,03	141,57	141,97	142,00	141,52
m**	5,91	5,96	5,94	5,84	6,19	6,44	6,71	6,93	6,67	6,13	5,73	5,70	6,18

*gladina podzemne vode v metrih nadmorske višine; **globina do gladine podzemne vode v metrih