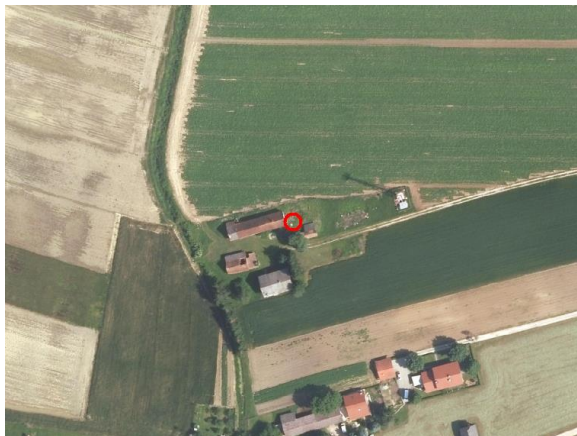
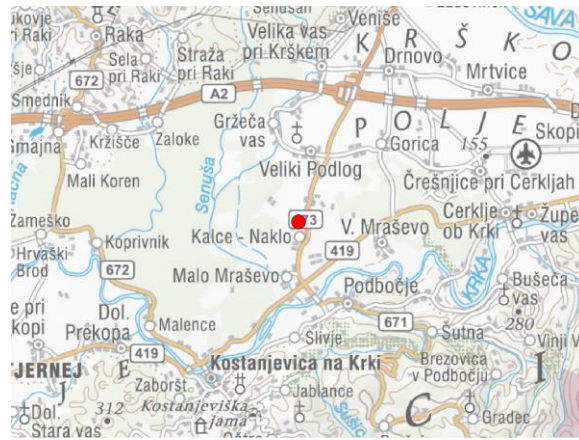
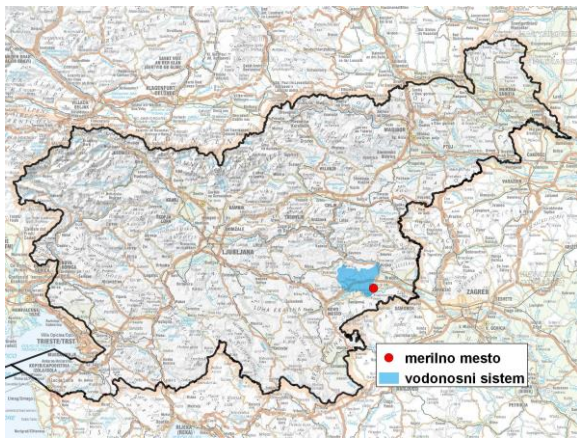


MERILNO MESTO PODZEMNIH VODA

Šifra merilnega mesta **55080**  
 Ime merilnega mesta **Kalce - Naklo (0460)**



**Splošne informacije o merilnem mestu**

<b>Območje</b>	Območje Krakova
<b>Šifra vodnega telesa podzemnih voda</b>	1011
<b>Ime vodnega telesa podzemnih voda</b>	Dolenjski kras
<b>Vodonosni sistem</b>	Škocjan - Krško gričevje
<b>Pričetek opazovanj</b>	1971
<b>Prenehanje opazovanj</b>	-
<b>Kota terena (m n. v.)</b>	152,02
<b>Zadnja kota 0 (m n. v.)</b>	152,17
<b>Zadnja kota dna (m n. v.)</b>	148,89
<b>D48/GK: GKY; GKX</b>	535305; 82129
<b>D96/TM: e; n</b>	534935; 82613

**Pogostost meritev**

<b>Gladina podzemne vode</b>	zvezno
<b>Temperatura</b>	zvezno
<b>Specifična elektroprevodnost</b>	-

**Ekstremi 1981–2017**

<b>Gladina – obdobjni minimum (m n. v.)</b>	148,97
<b>Datum minimuma</b>	30.09.2003
<b>Gladina – obdobjni maksimum (m n. v.)</b>	151,76
<b>Datum maksimuma</b>	13.09.2014

**Srednje vrednosti 1981–2017**

	JAN	FEB	MAR	APR	MAJ	JUN	JUL	AVG	SEP	OKT	NOV	DEC	OBDOBJE
m n. v.*	150,24	150,28	150,32	150,24	150,11	149,97	149,86	149,73	149,76	149,89	150,08	150,23	150,06
m**	1,93	1,89	1,85	1,93	2,06	2,20	2,31	2,44	2,41	2,28	2,09	1,94	2,11

\*gladina podzemne vode v metrih nadmorske višine; \*\*globina do gladine podzemne vode v metrih