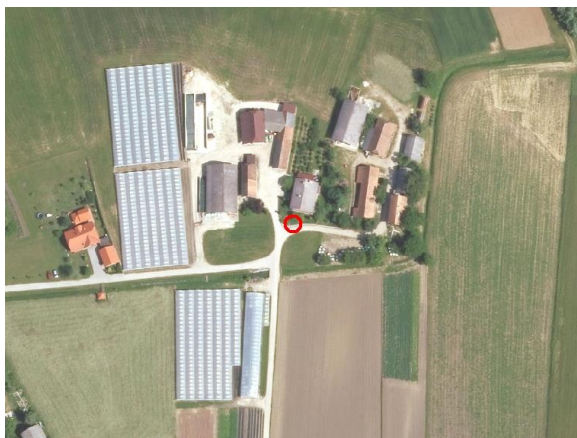
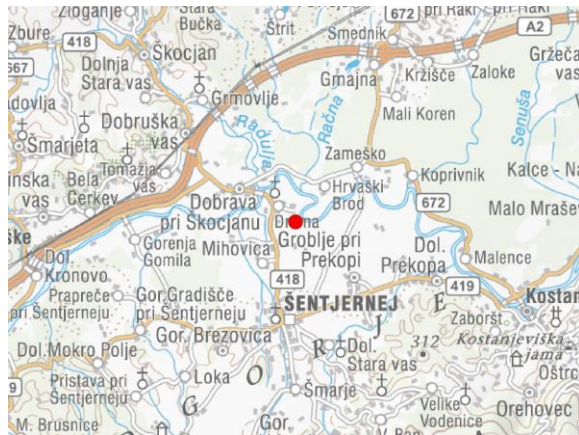
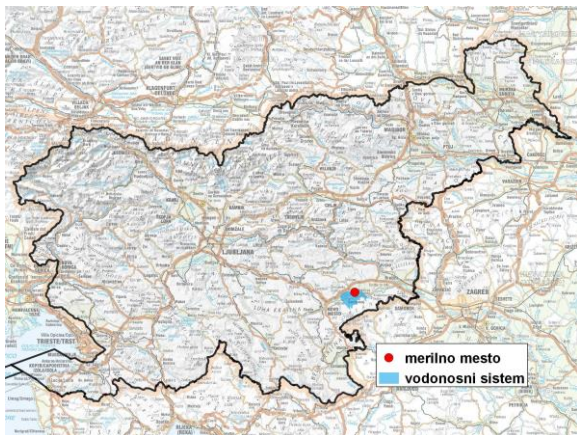


MERILNO MESTO PODZEMNIH VODA

Šifra merilnega mesta **60030**
 Ime merilnega mesta **Drama (1030)**



Splošne informacije o merilnem mestu

Območje	Šentjernejsko polje
Šifra vodnega telesa podzemnih voda	1011
Ime vodnega telesa podzemnih voda	Dolenjski kras
Vodonosni sistem	Šentjernej - Kostanjevica
Pričetek opazovanj	1956
Prenehanje opazovanj	-
Kota terena (m n. v.)	154,45
Zadnja kota 0 (m n. v.)	154,63
Zadnja kota dna (m n. v.)	151,17
D48/GK: GKY; GKX	526982; 80383
D96/TM: e; n	526612; 80868

Pogostost meritev

Gladina podzemne vode	6 x mes.
Temperatura	1 x mes.
Specifična elektroprevodnost	-

Ekstremi 1981–2017

Gladina – obdobjni minimum (m n. v.)	151,23
Datum minimuma	25.08.1993
Gladina – obdobjni maksimum (m n. v.)	153,96
Datum maksimuma	10.12.2010

Srednje vrednosti 1981–2017

	JAN	FEB	MAR	APR	MAJ	JUN	JUL	AVG	SEP	OKT	NOV	DEC	OBDOBJE
m n. v.*	153,29	153,31	153,30	153,23	153,03	152,94	152,80	152,64	152,85	153,08	153,30	153,32	153,09
m**	1,34	1,32	1,33	1,40	1,60	1,69	1,83	1,99	1,78	1,55	1,33	1,31	1,54

*gladina podzemne vode v metrih nadmorske višine; **globina do gladine podzemne vode v metrih