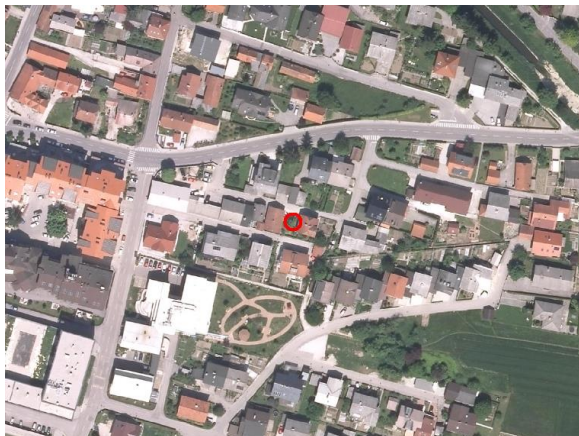
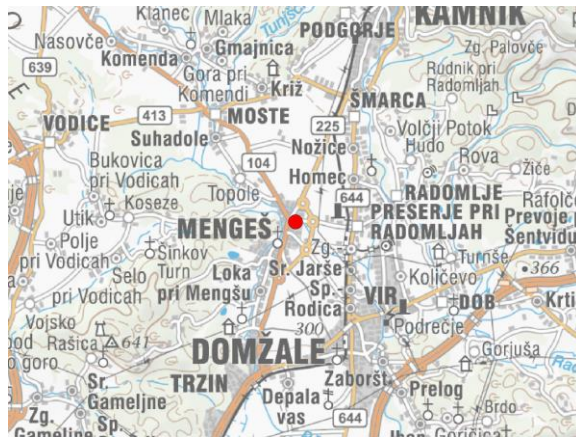
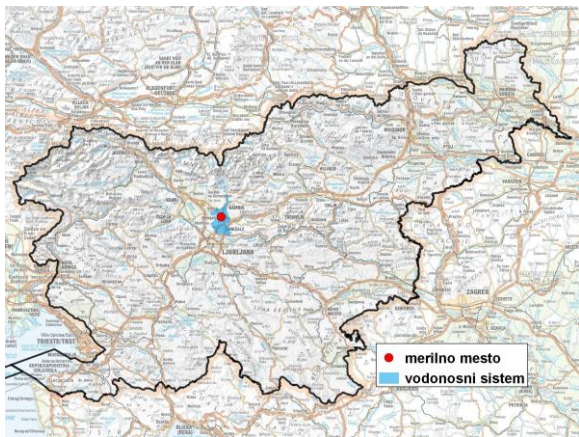


MERILNO MESTO PODZEMNIH VODA

Šifra merilnega mesta	65025
Ime merilnega mesta	Mengeš (0420)



Splošne informacije o merilnem mestu

Območje	Dolina Kamniške Bistrice
Šifra vodnega telesa podzemnih voda	1001
Ime vodnega telesa podzemnih voda	Savska kotlina in Ljubljansko Barje
Vodonosni sistem	Prodni zasip Kamniške Bistrice
Pričetek opazovanj	1976
Prenehanje opazovanj	2016
Kota terena (m n. v.)	320,57
Zadnja kota 0 (m n. v.)	321,47
Zadnja kota dna (m n. v.)	297,60
D48/GK: GKY; GKX	467582; 113882
D96/TM: e; n	467211; 114369

Pogostost meritev

Gladina podzemne vode	zvezno
Temperatura	zvezno
Specifična elektroprevodnost	-

Ekstremi 1981–2016

Gladina – obdobjni minimum (m n. v.)	297,65
Datum minimuma	10.04.2012
Gladina – obdobjni maksimum (m n. v.)	310,65
Datum maksimuma	15.11.1998

Srednje vrednosti 1981–2016

	JAN	FEB	MAR	APR	MAJ	JUN	JUL	AVG	SEP	OKT	NOV	DEC	OBDOBJE
m n. v.*	303,88	303,34	303,34	303,53	303,07	302,58	302,36	301,79	301,80	302,40	303,33	303,89	302,94
m**	17,59	18,13	18,13	17,94	18,40	18,89	19,11	19,68	19,67	19,07	18,14	17,58	18,53

*gladina podzemne vode v metrih nadmorske višine; **globina do gladine podzemne vode v metrih