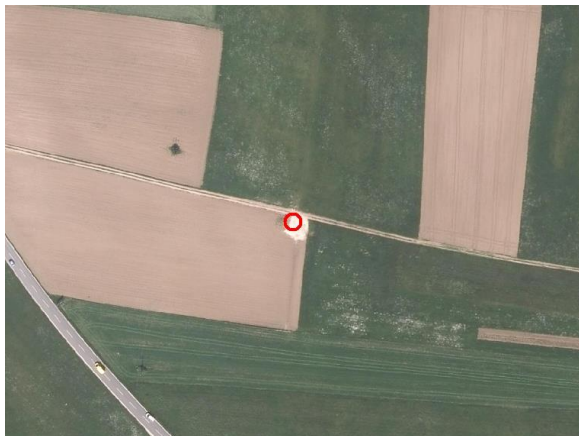
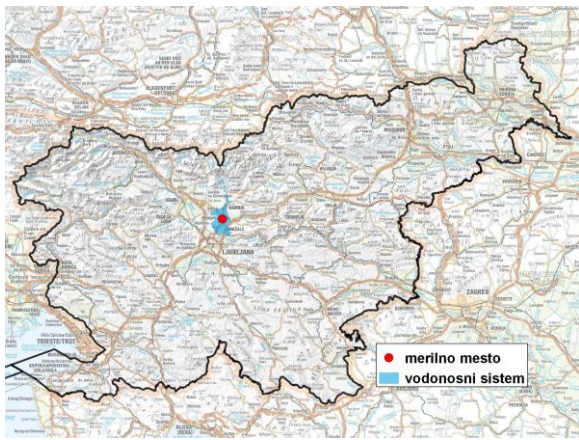


MERILNO MESTO PODZEMNIH VODA

Šifra merilnega mesta	65036
Ime merilnega mesta	Mengeš (Men - 2/14)



Splošne informacije o merilnem mestu

Območje	Dolina Kamniške Bistrice
Šifra vodnega telesa podzemnih voda	1001
Ime vodnega telesa podzemnih voda	Savska kotlina in Ljubljansko Barje
Vodonosni sistem	Prodni zasip Kamniške Bistrice
Pričetek opazovanj	2015
Prenehanje opazovanj	-
Kota terena (m n. v.)	316,15
Zadnja kota 0 (m n. v.)	316,61
Zadnja kota dna (m n. v.)	258,61
D48/GK: GKY; GKX	468148; 112954
D96/TM: e; n	467777; 113440

Pogostost meritev

Gladina podzemne vode	zvezno
Temperatura	zvezno
Specifična elektroprevodnost	zvezno

Ekstremi 2015–2017

Gladina – obdobjni minimum (m n. v.)	295,75
Datum minimuma	05.11.2016
Gladina – obdobjni maksimum (m n. v.)	301,06
Datum maksimuma	01.01.2015

Srednje vrednosti 2015–2017

	JAN	FEB	MAR	APR	MAJ	JUN	JUL	AVG	SEP	OKT	NOV	DEC	OBDOBJE
m n. v.*	298,02	297,75	298,28	297,96	298,16	298,24	298,18	297,50	297,12	297,20	297,47	298,24	297,84
m**	18,59	18,86	18,33	18,65	18,45	18,37	18,43	19,11	19,49	19,41	19,14	18,37	18,77

*gladina podzemne vode v metrih nadmorske višine; **globina do gladine podzemne vode v metrih