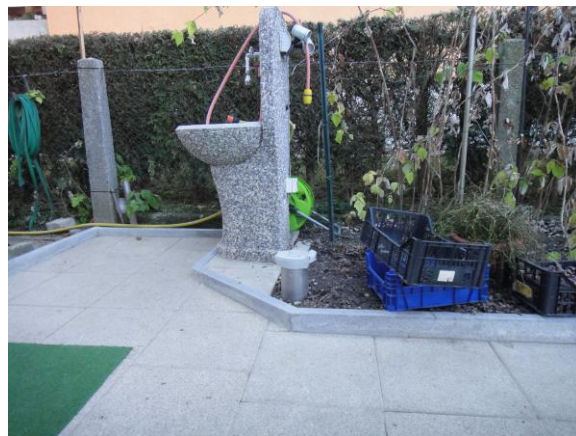
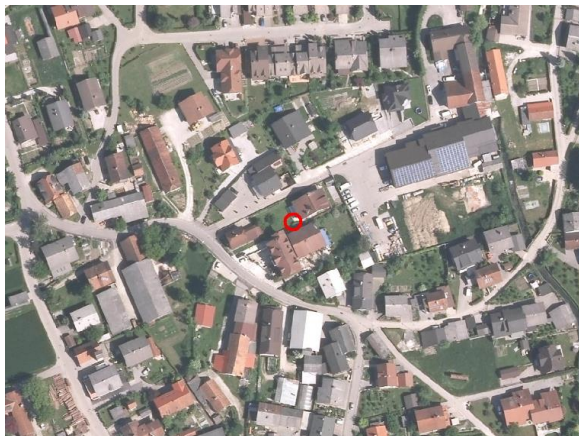
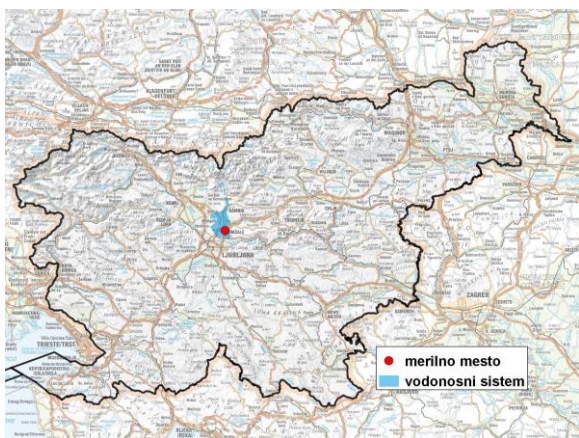


MERILNO MESTO PODZEMNIH VODA

Šifra merilnega mesta	65055
Ime merilnega mesta	Študa (1752)



Splošne informacije o merilnem mestu

Območje	Dolina Kamniške Bistrice
Šifra vodnega telesa podzemnih voda	1001
Ime vodnega telesa podzemnih voda	Savska kotlina in Ljubljansko Barje
Vodonosni sistem	Prodni zasip Kamniške Bistrice
Pričetek opazovanj	1990
Prenehanje opazovanj	2016
Kota terena (m n. v.)	291,96
Zadnja kota 0 (m n. v.)	292,19
Zadnja kota dna (m n. v.)	284,04
D48/GK: GKY; GKX	469366; 109133
D96/TM: e; n	468995; 109619

Pogostost meritev

Gladina podzemne vode	zvezno
Temperatura	1 x mes.
Specifična elektroprevodnost	-

Ekstremi 1990–2016

Gladina – obdobjni minimum (m n. v.)	284,05
Datum minimuma	27.08.2003
Gladina – obdobjni maksimum (m n. v.)	289,51
Datum maksimuma	04.11.1990

Srednje vrednosti 1990–2016

	JAN	FEB	MAR	APR	MAJ	JUN	JUL	AVG	SEP	OKT	NOV	DEC	OBDOBJE
m n. v.*	286,88	286,66	286,65	286,71	286,64	286,58	286,59	286,34	286,32	286,60	287,05	287,04	286,67
m**	5,31	5,53	5,54	5,48	5,55	5,61	5,60	5,85	5,87	5,59	5,14	5,15	5,52

*gladina podzemne vode v metrih nadmorske višine; **globina do gladine podzemne vode v metrih