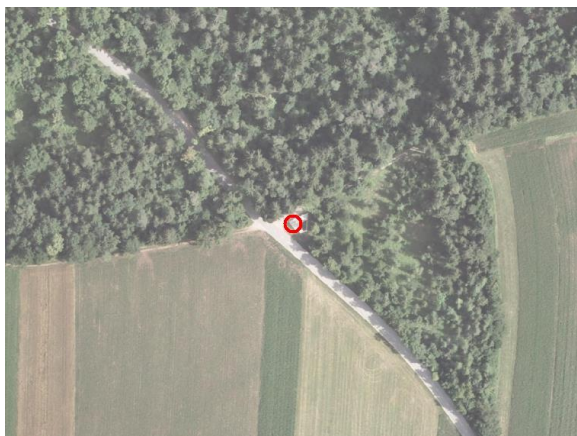
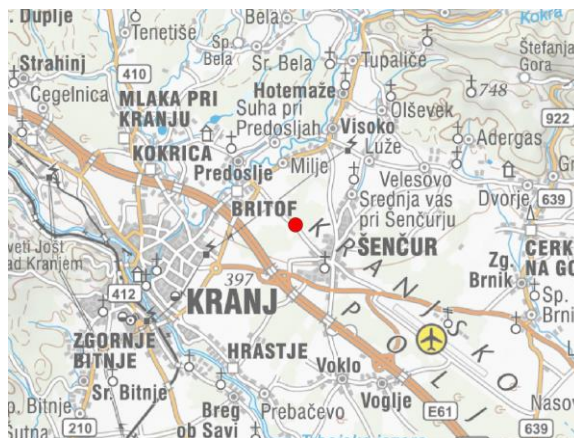
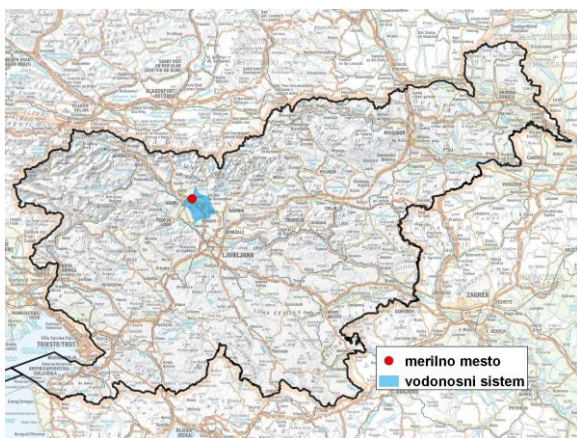


MERILNO MESTO PODZEMNIH VODA

Šifra merilnega mesta	<b>70012</b>
Ime merilnega mesta	<b>Šenčur (Šen - 2/13)</b>



**Splošne informacije o merilnem mestu**

Območje	Kranjsko polje
Šifra vodnega telesa podzemnih voda	1001
Ime vodnega telesa podzemnih voda	Savska kotlina in Ljubljansko Barje
Vodonosni sistem	Kranjsko polje
Pričetek opazovanj	2014
Prenehanje opazovanj	-
Kota terena (m n. v.)	412,60
Zadnja kota 0 (m n. v.)	413,01
Zadnja kota dna (m n. v.)	331,01
D48/GK: GKY; GKX	454631; 123227
D96/TM: e; n	454261; 123714

**Pogostost meritev**

Gladina podzemne vode	zvezno
Temperatura	zvezno
Specifična elektroprevodnost	zvezno

**Ekstremi 2014–2017**

Gladina – obdobjni minimum (m n. v.)	351,54
Datum minimuma	26.10.2016
Gladina – obdobjni maksimum (m n. v.)	365,36
Datum maksimuma	01.03.2014

**Srednje vrednosti 2014–2017**

	JAN	FEB	MAR	APR	MAJ	JUN	JUL	AVG	SEP	OKT	NOV	DEC	OBDOBJE
m n. v.*	355,38	356,06	357,62	356,17	355,28	354,61	354,59	353,71	354,24	354,76	355,75	356,99	355,43
m**	57,63	56,95	55,39	56,84	57,73	58,40	58,42	59,30	58,77	58,25	57,26	56,02	57,58

\*gladina podzemne vode v metrih nadmorske višine; \*\*globina do gladine podzemne vode v metrih