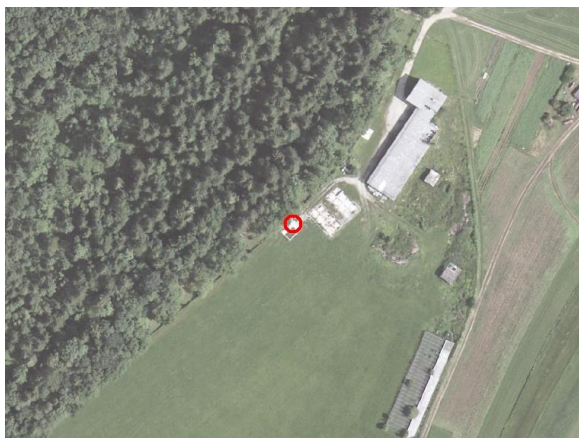
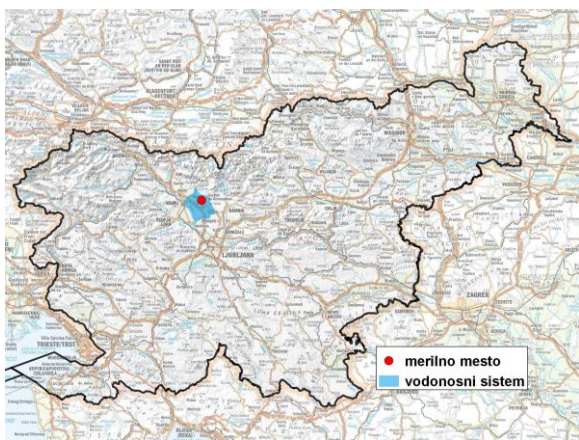


MERILNO MESTO PODZEMNIH VODA

Šifra merilnega mesta	<b>70017</b>
Ime merilnega mesta	<b>Cerklje (Cer - 2/13)</b>



**Splošne informacije o merilnem mestu**

Območje	Kranjsko polje
Šifra vodnega telesa podzemnih voda	1001
Ime vodnega telesa podzemnih voda	Savska kotlina in Ljubljansko Barje
Vodonosni sistem	Kranjsko polje
Pričetek opazovanj	2014
Prenehanje opazovanj	-
Kota terena (m n. v.)	393,60
Zadnja kota 0 (m n. v.)	394,00
Zadnja kota dna (m n. v.)	320,00
D48/GK: GKY; GKX	458885; 122642
D96/TM: e; n	458515; 123129

**Pogostost meritev**

Gladina podzemne vode	zvezno
Temperatura	zvezno
Specifična elektroprevodnost	zvezno

**Ekstremi 2014–2017**

Gladina – obdobjni minimum (m n. v.)	347,39
Datum minimuma	15.09.2017
Gladina – obdobjni maksimum (m n. v.)	365,85
Datum maksimuma	13.03.2014

**Srednje vrednosti 2014–2017**

	JAN	FEB	MAR	APR	MAJ	JUN	JUL	AVG	SEP	OKT	NOV	DEC	OBDOBJE
m n. v.*	355,11	354,53	354,39	354,86	354,10	353,00	352,88	352,08	351,74	352,89	354,64	355,78	353,83
m**	38,89	39,47	39,61	39,14	39,90	41,00	41,12	41,92	42,26	41,11	39,36	38,22	40,17

\*gladina podzemne vode v metrih nadmorske višine; \*\*globina do gladine podzemne vode v metrih