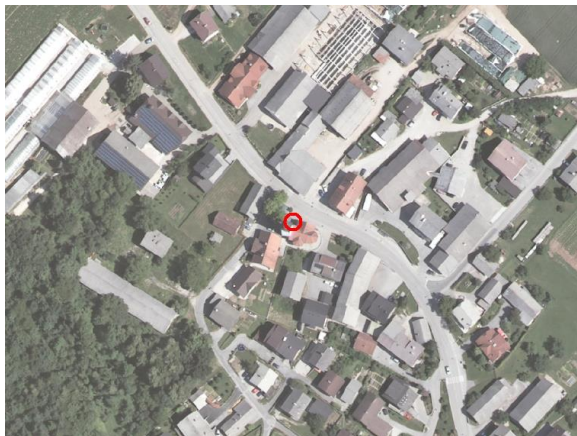
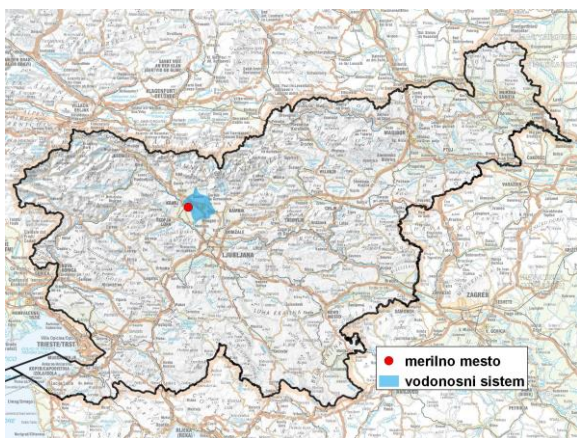


MERILNO MESTO PODZEMNIH VODA

Šifra merilnega mesta	70030
Ime merilnega mesta	Hrastje (0091)



Splošne informacije o merilnem mestu

Območje	Kranjsko polje
Šifra vodnega telesa podzemnih voda	1001
Ime vodnega telesa podzemnih voda	Savska kotlina in Ljubljansko Barje
Vodonosni sistem	Kranjsko polje
Pričetek opazovanj	1970
Prenehanje opazovanj	-
Kota terena (m n. v.)	372,09
Zadnja kota 0 (m n. v.)	372,28
Zadnja kota dna (m n. v.)	335,55
D48/GK: GKY; GKX	452954; 119525
D96/TM: e; n	452584; 120012

Pogostost meritev

Gladina podzemne vode	zvezno
Temperatura	zvezno
Specifična elektroprevodnost	-

Ekstremi 1970–2017

Gladina – obdobjni minimum (m n. v.)	335,51
Datum minimuma	05.02.1972
Gladina – obdobjni maksimum (m n. v.)	347,45
Datum maksimuma	04.05.1987

Srednje vrednosti 1970–2017

	JAN	FEB	MAR	APR	MAJ	JUN	JUL	AVG	SEP	OKT	NOV	DEC	OBDOBJE
m n. v.*	341,01	340,89	340,93	341,16	341,18	341,01	340,82	340,62	340,52	340,67	341,00	341,24	340,92
m**	31,27	31,39	31,35	31,12	31,10	31,27	31,46	31,66	31,76	31,61	31,28	31,04	31,36

*gladina podzemne vode v metrih nadmorske višine; **globina do gladine podzemne vode v metrih