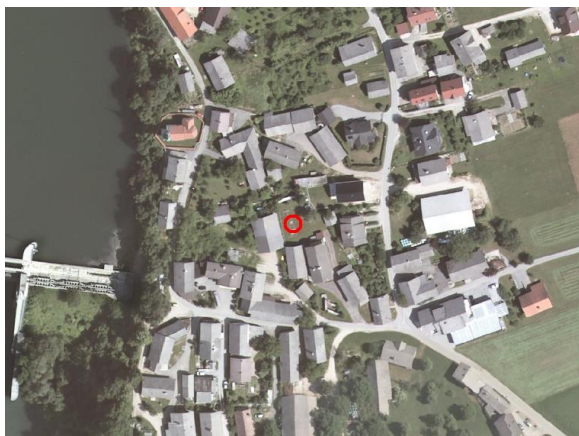
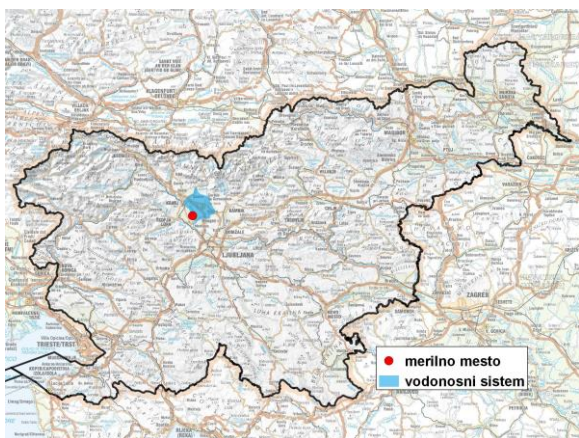


MERILNO MESTO PODZEMNIH VODA

Šifra merilnega mesta	70045
Ime merilnega mesta	Moše (V-2079)



Splošne informacije o merilnem mestu

Območje	Kranjsko polje
Šifra vodnega telesa podzemnih voda	1001
Ime vodnega telesa podzemnih voda	Savska kotlina in Ljubljansko Barje
Vodonosni sistem	Kranjsko polje
Pričetek opazovanj	1984
Prenehanje opazovanj	-
Kota terena (m n. v.)	359,05
Zadnja kota 0 (m n. v.)	359,65
Zadnja kota dna (m n. v.)	297,05
D48/GK: GKY; GKX	454875; 115733
D96/TM: e; n	454505; 116219

Pogostost meritev

Gladina podzemne vode	zvezno
Temperatura	zvezno
Specifična elektroprevodnost	-

Ekstremi 1984–2017

Gladina – obdobjni minimum (m n. v.)	327,82
Datum minimuma	17.12.1984
Gladina – obdobjni maksimum (m n. v.)	339,48
Datum maksimuma	20.05.1986

Srednje vrednosti 1984–2017

	JAN	FEB	MAR	APR	MAJ	JUN	JUL	AVG	SEP	OKT	NOV	DEC	OBDOBJE
m n. v.*	333,90	333,77	333,78	333,94	333,95	333,92	333,87	333,82	333,77	333,78	333,93	333,99	333,87
m**	25,75	25,88	25,87	25,71	25,70	25,73	25,78	25,83	25,88	25,87	25,72	25,66	25,78

*gladina podzemne vode v metrih nadmorske višine; **globina do gladine podzemne vode v metrih