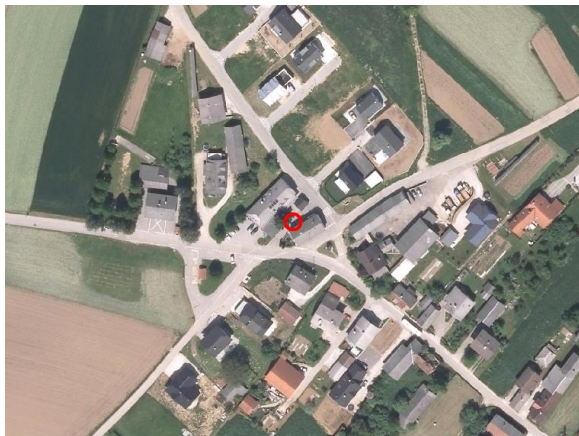
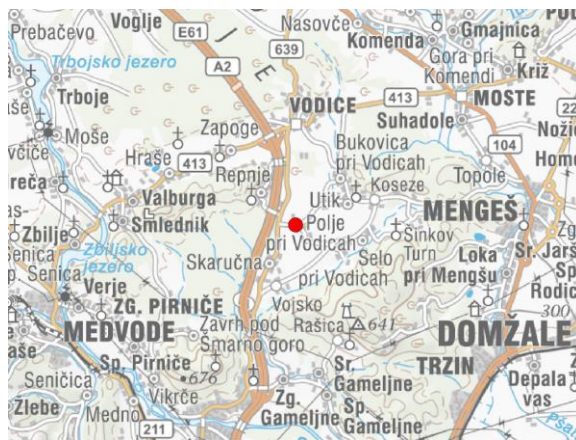
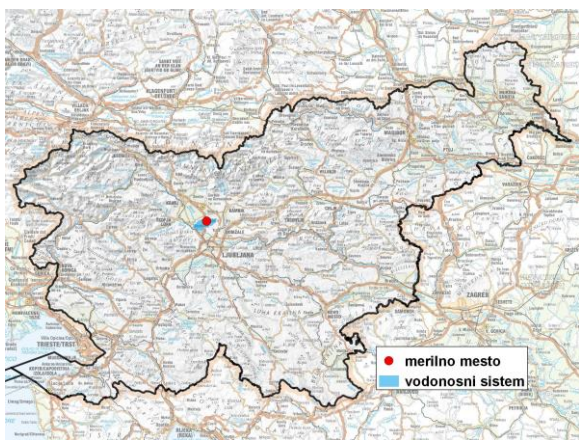


MERILNO MESTO PODZEMNIH VODA

Šifra merilnega mesta	75020
Ime merilnega mesta	Polje pri Vodících (0850)



Splošne informacije o merilnem mestu

Območje	Vodiško polje
Šifra vodnega telesa podzemnih voda	1001
Ime vodnega telesa podzemnih voda	Savska kotlina in Ljubljansko Barje
Vodonosni sistem	Vodice - Skaručna
Pričetek opazovanj	1971
Prenehanje opazovanj	-
Kota terena (m n. v.)	323,38
Zadnja kota 0 (m n. v.)	323,93
Zadnja kota dna (m n. v.)	317,73
D48/GK: GKY; GKX	461155; 113339
D96/TM: e; n	460784; 113825

Pogostost meritev

Gladina podzemne vode	zvezno
Temperatura	1 x mes.
Specifična elektroprevodnost	-

Ekstremi 1971–2017

Gladina – obdobjni minimum (m n. v.)	317,85
Datum minimuma	30.08.1993
Gladina – obdobjni maksimum (m n. v.)	320,62
Datum maksimuma	12.02.2014

Srednje vrednosti 1971–2017

	JAN	FEB	MAR	APR	MAJ	JUN	JUL	AVG	SEP	OKT	NOV	DEC	OBDOBJE
m n. v.*	319,12	319,09	319,14	319,17	319,06	318,99	318,93	318,79	318,79	319,01	319,19	319,26	319,05
m**	4,81	4,84	4,79	4,76	4,87	4,94	5,00	5,14	5,14	4,92	4,74	4,67	4,88

*gladina podzemne vode v metrih nadmorske višine; **globina do gladine podzemne vode v metrih