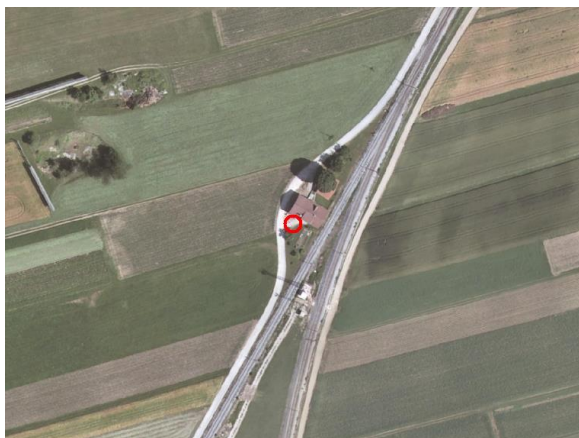
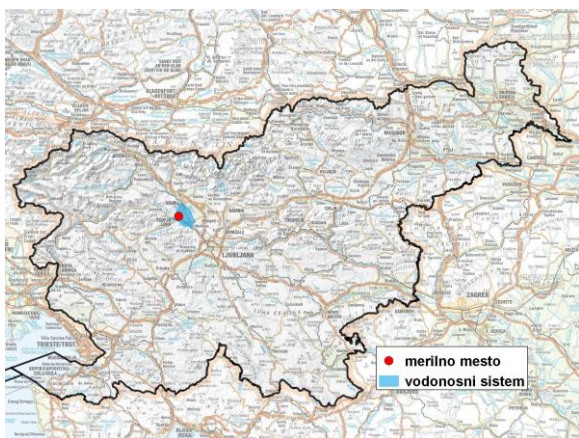


MERILNO MESTO PODZEMNIH VODA

Šifra merilnega mesta	80050
Ime merilnega mesta	Sveti Duh (0680)



Splošne informacije o merilnem mestu

Območje	Sorško polje
Šifra vodnega telesa podzemnih voda	1001
Ime vodnega telesa podzemnih voda	Savska kotlina in Ljubljansko Barje
Vodonosni sistem	Sorško polje
Pričetek opazovanj	1971
Prenehanje opazovanj	-
Kota terena (m n. v.)	364,65
Zadnja kota 0 (m n. v.)	365,16
Zadnja kota dna (m n. v.)	352,11
D48/GK: GKY; GKX	448704; 115481
D96/TM: e; n	448333; 115968

Pogostost meritev

Gladina podzemne vode	zvezno
Temperatura	1 x mes.
Specifična elektroprevodnost	-

Ekstremi 1972–2017

Gladina – obdobjni minimum (m n. v.)	352,05
Datum minimuma	20.03.1996
Gladina – obdobjni maksimum (m n. v.)	357,34
Datum maksimuma	15.04.1975

Srednje vrednosti 1972–2017

	JAN	FEB	MAR	APR	MAJ	JUN	JUL	AVG	SEP	OKT	NOV	DEC	OBDOBJE
m n. v.*	353,61	353,43	353,54	353,69	353,37	353,14	353,05	352,88	352,91	353,25	353,71	353,91	353,37
m**	11,55	11,73	11,62	11,47	11,79	12,02	12,11	12,28	12,25	11,91	11,45	11,25	11,79

*gladina podzemne vode v metrih nadmorske višine; **globina do gladine podzemne vode v metrih