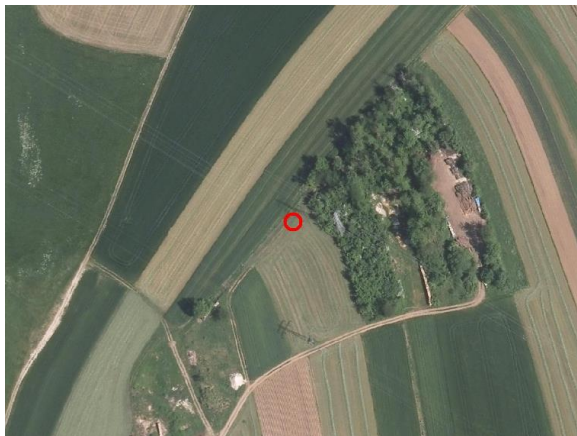
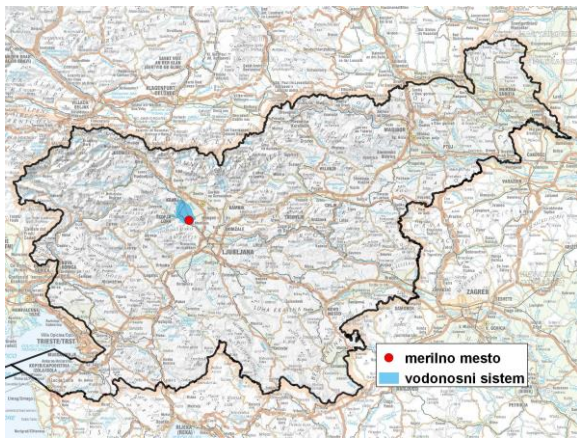


MERILNO MESTO PODZEMNIH VODA

Šifra merilnega mesta	80085
Ime merilnega mesta	Spodnja Senica (S-1364)



Splošne informacije o merilnem mestu

Območje	Sorško polje
Šifra vodnega telesa podzemnih voda	1001
Ime vodnega telesa podzemnih voda	Savska kotlina in Ljubljansko Barje
Vodonosni sistem	Sorško polje
Pričetek opazovanj	1970
Prenehanje opazovanj	-
Kota terena (m n. v.)	345,64
Zadnja kota 0 (m n. v.)	346,32
Zadnja kota dna (m n. v.)	313,90
D48/GK: GKY; GKX	453295; 112364
D96/TM: e; n	452924; 112851

Pogostost meritev

Gladina podzemne vode	zvezno
Temperatura	zvezno
Specifična elektroprevodnost	-

Ekstremi 1970–2017

Gladina – obdobjni minimum (m n. v.)	321,22
Datum minimuma	05.11.1971
Gladina – obdobjni maksimum (m n. v.)	325,90
Datum maksimuma	05.11.1990

Srednje vrednosti 1970–2017

	JAN	FEB	MAR	APR	MAJ	JUN	JUL	AVG	SEP	OKT	NOV	DEC	OBDOBJE
m n. v.*	323,17	323,10	323,12	323,21	323,14	323,07	323,00	322,92	322,93	323,07	323,22	323,29	323,10
m**	23,15	23,22	23,20	23,11	23,18	23,25	23,32	23,40	23,39	23,25	23,10	23,03	23,22

*gladina podzemne vode v metrih nadmorske višine; **globina do gladine podzemne vode v metrih