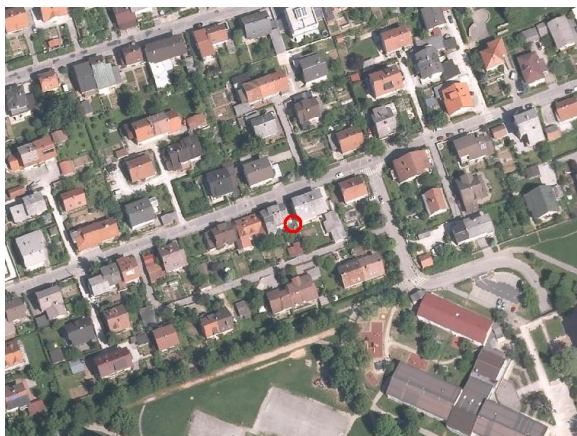
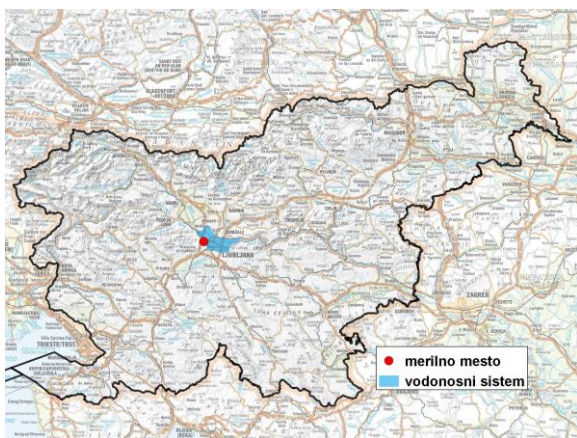


MERILNO MESTO PODZEMNIH VODA

Šifra merilnega mesta	85073
Ime merilnega mesta	Lj. - Sojerjeva (0631)



Splošne informacije o merilnem mestu

Območje	Ljubljansko polje
Šifra vodnega telesa podzemnih voda	1001
Ime vodnega telesa podzemnih voda	Savska kotlina in Ljubljansko Barje
Vodonosni sistem	Ljubljansko polje
Pričetek opazovanj	2008
Prenehanje opazovanj	-
Kota terena (m n. v.)	309,34
Zadnja kota 0 (m n. v.)	309,94
Zadnja kota dna (m n. v.)	282,00
D48/GK: GKY; GKX	459845; 104231
D96/TM: e; n	459474; 104717

Pogostost meritev

Gladina podzemne vode	zvezno
Temperatura	zvezno
Specifična elektroprevodnost	-

Ekstremi 2012–2017

Gladina – obdobjni minimum (m n. v.)	282,24
Datum minimuma	17.08.2012
Gladina – obdobjni maksimum (m n. v.)	304,88
Datum maksimuma	09.11.2014

Srednje vrednosti 2012–2017

	JAN	FEB	MAR	APR	MAJ	JUN	JUL	AVG	SEP	OKT	NOV	DEC	OBDOBJE
m n. v.*	288,41	293,36	291,04	287,97	289,55	287,65	286,07	285,51	290,57	289,04	294,66	290,22	289,50
m**	21,53	16,58	18,90	21,97	20,39	22,29	23,87	24,43	19,37	20,90	15,28	19,72	20,44

*gladina podzemne vode v metrih nadmorske višine; **globina do gladine podzemne vode v metrih