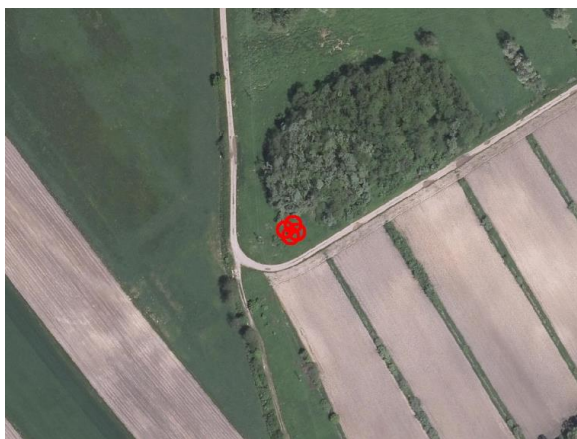
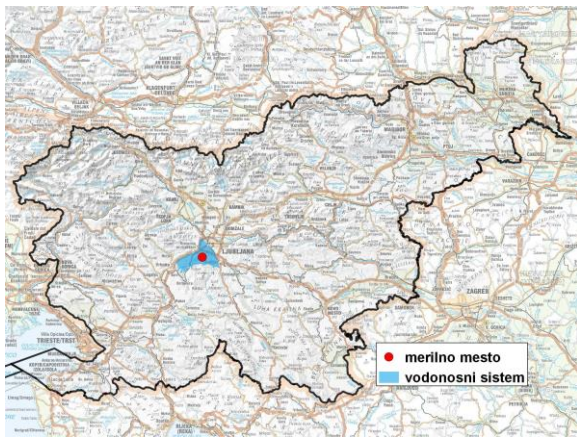


MERILNO MESTO PODZEMNIH VODA

Šifra merilnega mesta	90048
Ime merilnega mesta	Ljubljana-Rakova Jelša (LjRJ - 4/15)



Splošne informacije o merilnem mestu

Območje	Ljubljansko barje
Šifra vodnega telesa podzemnih voda	1001
Ime vodnega telesa podzemnih voda	Savska kotlina in Ljubljansko Barje
Vodonosni sistem	Ljubljansko Barje
Pričetek opazovanj	2015
Prenehanje opazovanj	-
Kota terena (m n. v.)	288,00
Zadnja kota 0 (m n. v.)	289,94
Zadnja kota dna (m n. v.)	249,94
D48/GK: GKY; GKX	459183; 95745
D96/TM: e; n	458812; 96231

Pogostost meritev

Gladina podzemne vode	zvezno
Temperatura	zvezno
Specifična elektroprevodnost	zvezno

Ekstremi 2015–2017

Gladina – obdobjni minimum (m n. v.)	288,71
Datum minimuma	19.10.2016
Gladina – obdobjni maksimum (m n. v.)	289,93
Datum maksimuma	07.03.2016

Srednje vrednosti 2015–2017

	JAN	FEB	MAR	APR	MAJ	JUN	JUL	AVG	SEP	OKT	NOV	DEC	OBDOBJE
m n. v.*	289,29	289,52	289,76	289,55	289,62	289,56	289,46	289,04	289,07	289,26	289,68	289,78	289,47
m**	0,65	0,42	0,18	0,39	0,32	0,38	0,48	0,90	0,87	0,68	0,26	0,16	0,47

*gladina podzemne vode v metrih nadmorske višine; **globina do gladine podzemne vode v metrih