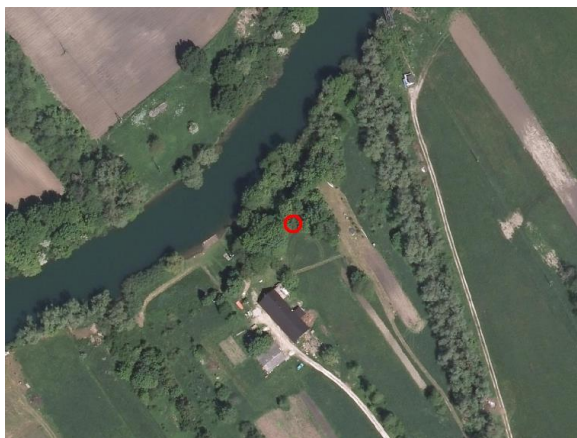
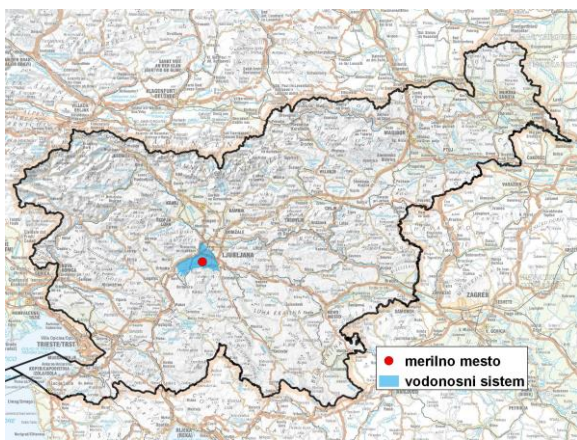


MERILNO MESTO PODZEMNIH VODA

Šifra merilnega mesta	<b>90051</b>
Ime merilnega mesta	<b>Črna vas (G-12)</b>



**Splošne informacije o merilnem mestu**

Območje	Ljubljansko barje
Šifra vodnega telesa podzemnih voda	1001
Ime vodnega telesa podzemnih voda	Savska kotlina in Ljubljansko Barje
Vodonosni sistem	Ljubljansko Barje
Pričetek opazovanj	2004
Prenehanje opazovanj	-
Kota terena (m n. v.)	289,09
Zadnja kota 0 (m n. v.)	290,83
Zadnja kota dna (m n. v.)	252,09
D48/GK: GKY; GKX	459236; 95226
D96/TM: e; n	458866; 95713

**Pogostost meritev**

Gladina podzemne vode	zvezno
Temperatura	zvezno
Specifična elektroprevodnost	-

**Ekstremi 2006–2017**

Gladina – obdobjni minimum (m n. v.)	288,42
Datum minimuma	05.10.2011
Gladina – obdobjni maksimum (m n. v.)	290,53
Datum maksimuma	09.12.2010

**Srednje vrednosti 2006–2017**

	JAN	FEB	MAR	APR	MAJ	JUN	JUL	AVG	SEP	OKT	NOV	DEC	OBDOBJE
m n. v.*	289,60	289,59	289,66	289,60	289,51	289,53	289,44	289,20	289,21	289,38	289,61	289,68	289,50
m**	1,23	1,24	1,17	1,23	1,32	1,30	1,39	1,63	1,62	1,45	1,22	1,15	1,33

\*gladina podzemne vode v metrih nadmorske višine; \*\*globina do gladine podzemne vode v metrih