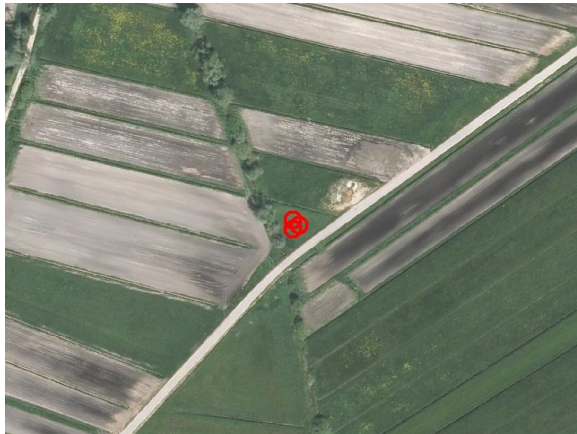
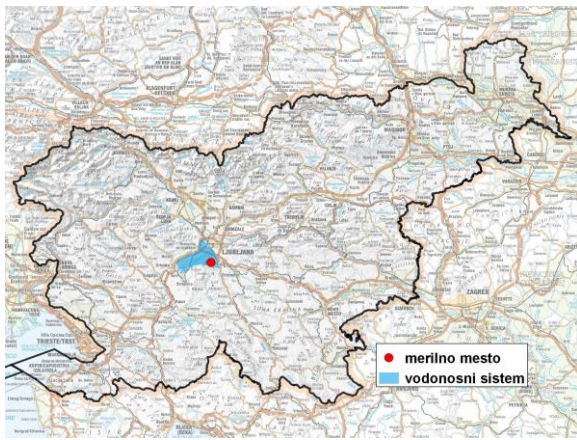


MERILNO MESTO PODZEMNIH VODA

Šifra merilnega mesta **90077**
 Ime merilnega mesta **Iška Loka (ILok - 3/15)**



Splošne informacije o merilnem mestu

Območje	Ljubljansko barje
Šifra vodnega telesa podzemnih voda	1001
Ime vodnega telesa podzemnih voda	Savska kotlina in Ljubljansko Barje
Vodonosni sistem	Ljubljansko Barje
Pričetek opazovanj	2015
Prenehanje opazovanj	-
Kota terena (m n. v.)	287,47
Zadnja kota 0 (m n. v.)	289,75
Zadnja kota dna (m n. v.)	263,25
D48/GK: GKY; GKX	463033; 93621
D96/TM: e; n	462662; 94107

Pogostost meritev

Gladina podzemne vode	zvezno
Temperatura	zvezno
Specifična elektroprevodnost	zvezno

Ekstremi 2015–2017

Gladina – obdobjni minimum (m n. v.)	288,14
Datum minimuma	14.10.2016
Gladina – obdobjni maksimum (m n. v.)	289,01
Datum maksimuma	07.03.2016

Srednje vrednosti 2015–2017

	JAN	FEB	MAR	APR	MAJ	JUN	JUL	AVG	SEP	OKT	NOV	DEC	OBDOBJE
m n. v.*	288,50	288,68	288,83	288,65	288,67	288,64	288,58	288,31	288,37	288,51	288,78	288,89	288,62
m**	1,25	1,07	0,92	1,10	1,08	1,11	1,17	1,44	1,38	1,24	0,97	0,86	1,13

*gladina podzemne vode v metrih nadmorske višine; **globina do gladine podzemne vode v metrih