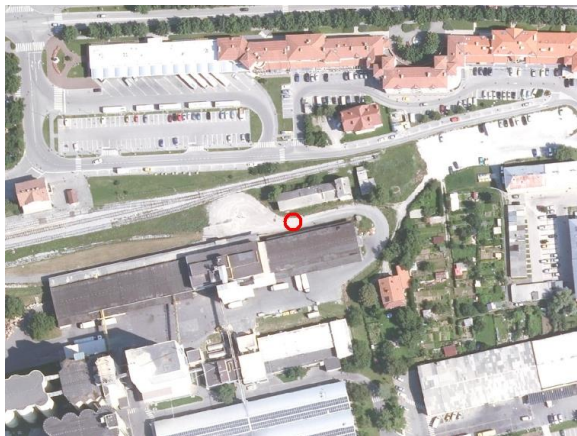
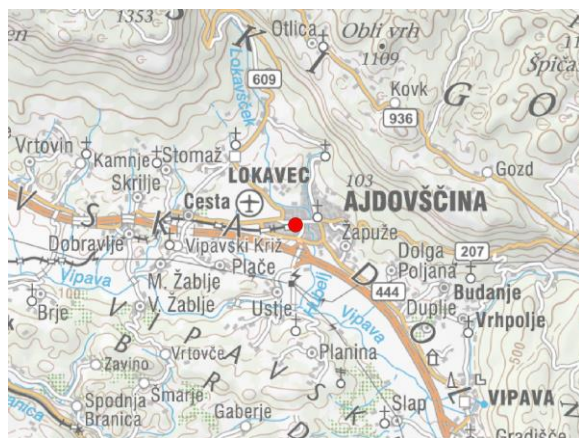
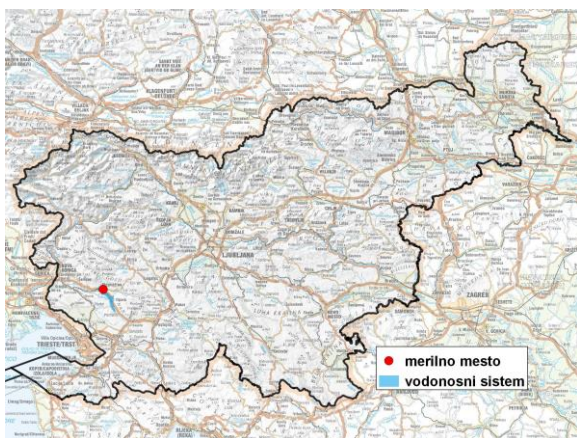


MERILNO MESTO PODZEMNIH VODA

Šifra merilnega mesta	95010
Ime merilnega mesta	Ajdovščina (0710)



Splošne informacije o merilnem mestu

Območje	Vipavsko - Soška dolina
Šifra vodnega telesa podzemnih voda	6021
Ime vodnega telesa podzemnih voda	Goriška brda in Trnovsko-Banjška planota
Vodonosni sistem	Območje Vipave in Ajdovščine
Pričetek opazovanj	1956
Prenehanje opazovanj	-
Kota terena (m n. v.)	105,84
Zadnja kota 0 (m n. v.)	105,84
Zadnja kota dna (m n. v.)	100,04
D48/GK: GKY; GKX	415153; 83007
D96/TM: e; n	414781; 83494

Pogostost meritev

Gladina podzemne vode	6 x mes.
Temperatura	1 x mes.
Specifična elektroprevodnost	-

Ekstremi 1957–2017

Gladina – obdobjni minimum (m n. v.)	99,97
Datum minimuma	15.03.2012
Gladina – obdobjni maksimum (m n. v.)	103,68
Datum maksimuma	30.10.1961

Srednje vrednosti 1957–2017

	JAN	FEB	MAR	APR	MAJ	JUN	JUL	AVG	SEP	OKT	NOV	DEC	OBDOBJE
m n. v.*	101,15	101,09	101,07	101,04	100,95	100,90	100,77	100,71	100,76	100,93	101,13	101,16	100,97
m**	4,69	4,75	4,77	4,80	4,89	4,94	5,07	5,13	5,08	4,91	4,71	4,68	4,87

*gladina podzemne vode v metrih nadmorske višine; **globina do gladine podzemne vode v metrih