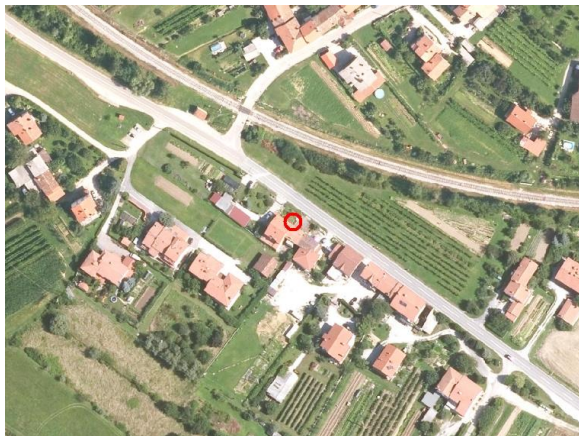
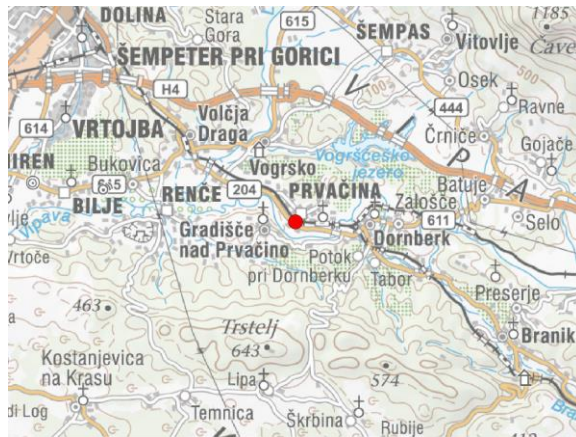
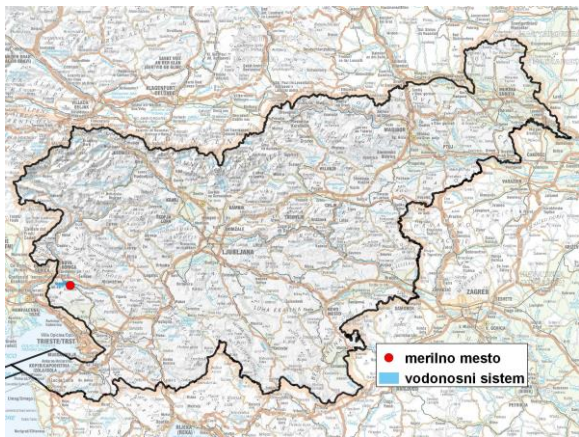


MERILNO MESTO PODZEMNIH VODA

Šifra merilnega mesta	95030
Ime merilnega mesta	Prvačina (0670)



Splošne informacije o merilnem mestu

Območje	Vipavsko - Soška dolina
Šifra vodnega telesa podzemnih voda	6021
Ime vodnega telesa podzemnih voda	Goriška brda in Trnovsko-Banjška planota
Vodonosni sistem	Spodnji del Vipavske doline
Pričetek opazovanj	1956
Prenehanje opazovanj	-
Kota terena (m n. v.)	55,02
Zadnja kota 0 (m n. v.)	55,72
Zadnja kota dna (m n. v.)	48,62
D48/GK: GKY; GKX	400511; 83418
D96/TM: e; n	400139; 83905

Pogostost meritev

Gladina podzemne vode	zvezno
Temperatura	1 x mes.
Specifična elektroprevodnost	-

Ekstremi 1957–2017

Gladina – obdobjni minimum (m n. v.)	50,74
Datum minimuma	25.04.1991
Gladina – obdobjni maksimum (m n. v.)	55,50
Datum maksimuma	02.01.1995

Srednje vrednosti 1957–2017

	JAN	FEB	MAR	APR	MAJ	JUN	JUL	AVG	SEP	OKT	NOV	DEC	OBDOBJE
m n. v.*	53,80	53,66	53,53	53,79	53,46	53,41	53,03	52,78	53,14	53,48	53,79	53,82	53,47
m**	1,92	2,06	2,19	1,93	2,26	2,31	2,69	2,94	2,58	2,24	1,93	1,90	2,25

*gladina podzemne vode v metrih nadmorske višine; **globina do gladine podzemne vode v metrih