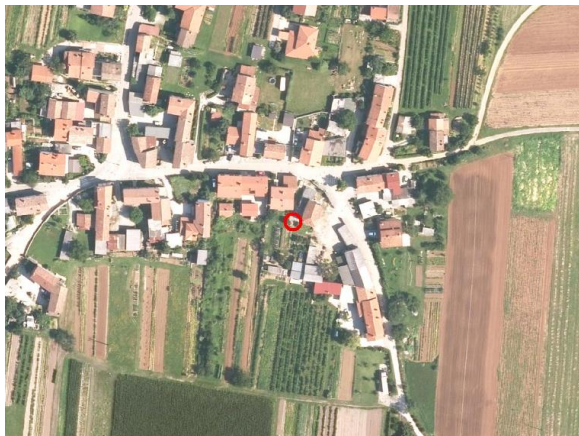
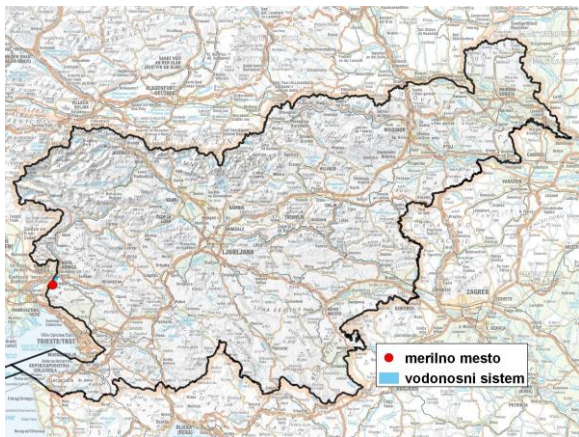


MERILNO MESTO PODZEMNIH VODA

Šifra merilnega mesta	95060
Ime merilnega mesta	Orehovlje (0420)



Splošne informacije o merilnem mestu

Območje	Vipavsko - Soška dolina
Šifra vodnega telesa podzemnih voda	6021
Ime vodnega telesa podzemnih voda	Goriška brda in Trnovsko-Banjška planota
Vodonosni sistem	Vrtojbensko polje
Pričetek opazovanj	1958
Prenehanje opazovanj	-
Kota terena (m n. v.)	50,78
Zadnja kota 0 (m n. v.)	51,78
Zadnja kota dna (m n. v.)	28,93
D48/GK: GKY; GKX	392708; 83589
D96/TM: e; n	392336; 84077

Pogostost meritev

Gladina podzemne vode	zvezno
Temperatura	zvezno
Specifična elektroprevodnost	-

Ekstremi 1990–2017

Gladina – obdobjni minimum (m n. v.)	28,93
Datum minimuma	05.01.2008
Gladina – obdobjni maksimum (m n. v.)	40,16
Datum maksimuma	02.12.2000

Srednje vrednosti 1990–2017

	JAN	FEB	MAR	APR	MAJ	JUN	JUL	AVG	SEP	OKT	NOV	DEC	OBDOBJE
m n. v.*	32,81	32,02	31,63	31,20	31,01	30,73	30,59	30,21	30,19	30,93	32,26	33,24	31,40
m**	18,97	19,76	20,15	20,58	20,77	21,05	21,19	21,57	21,59	20,85	19,52	18,54	20,38

*gladina podzemne vode v metrih nadmorske višine; **globina do gladine podzemne vode v metrih