

Ime izvira

Cimerman pri Žičah

Pripadnost zaledja izvira VTPodV

3014 Haloze in Dravinjske Gorice

Pripadnost zaledja izvira vodonosnemu sistemu

32724 Zreče - Slovenske Konjice

Tektonska enota (tolmač OGK, list Celje)

Zaledje izvira Cimerman sodi v geotektonsko enoto Južnih Karavank, ki jo sestavljajo paleozojske, triasne in terciarne plasti, ki tvorijo na območju Konjiške gore večjo antiklinalo. Triasne plasti, ki na severu Konjiške gore meje na paleozojske sklade, predstavljajo ostanek nariva v okviru Južnih Karavank. Današnje stike teh plasti predstavljajo strmi prelomi, ki so zbrisali prvotni narivni rob. Severni rob zaledja Cimerman odreže labotski prelom, ki je v bistvu sestavljen iz več blizu potekajočih prelomov, ob katerih so triasni dolomiti zdrobljeni v široko milonitno cono.

Geološke in hidrogeološke značilnosti zaledja izvira

Geološka sestava zaledja izvira Cimerman sestoji iz anizijskih plasti svetlo sivega, debelozrnatega, pretežno masivnega dolomita ter svetlo sivega masivnega grebenskega apnenca, ki lateralno in vertikalno pogosto prehaja v debelozrnat masivni dolomit. Debelina anizijskih plasti je med 300 in 400 metrov. Hidrogeološko so to lokalni ali nezvezni izdatni ali obširni vendar nizko do srednje izdatni kraško razpoklinski vodonosniki. Verjetno del vode iz izvira priteče iz potoka Žičnica, ko ta priteče na območje kraško razpoklinskih vodonosnikov, del pa je odteče proti izviru SV od Cimermana. Preliv izvira, ki ni zajet za oskrbo s pitno vodo je po oceni dne 9. 11. 2006 znašal 2 l/s.

Razpoložljivi nizi hidroloških podatkov ARSO

Na območju zaledja izvira ni razpoložljivih hidroloških podatkov.

Črpanja – odvzemi

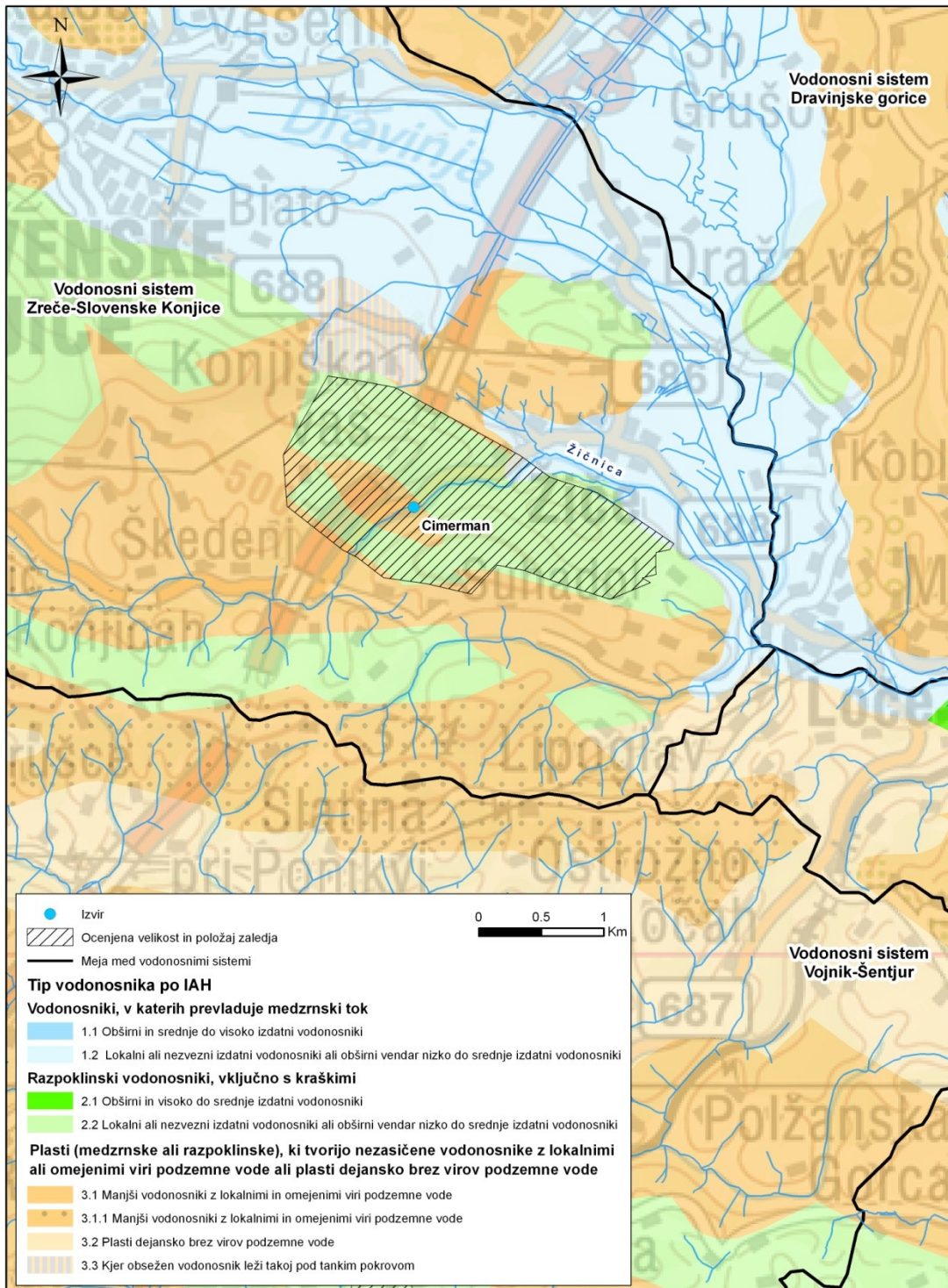
Izvir je namenjen za oskrbo Slovenskih Konjic z okolico. Oskrbo dopolnjujejo z vodo iz treh vrtin v bližnjem kamnolomu, ki pa nimajo istega prispevnega območja. Skupna količina črpane podzemne vode je 100 l/s.

Določitev zaledja

- ❖ Metoda izračuna: geološka zgradba ozemlja, vodna bilanca, meja vodnega telesa
- ❖ Velikost zaledja: 3,2 km²
- ❖ Povratni izračun pretoka:

P_{ef} (1961 – 1990) [m]	Velikost zaledja [m ²]	Q_s [l/s]
0,7	3200000	71

Karta zaledja izvira



Fotografija izvira

