

Ime izvira

Dolski potok

Pripadnost zaledja izvira VTPodV

1011 Dolenjski kras

Pripadnost zaledja izvira vodonosnemu sistemu

22923 Poljanska Gora

Tektonska enota (tolmač OGK, list Črnomelj)

Sedimentni kompleks predstavlja del geotektonske karbonatne platforme Zunanjih Dinaridov.

Geološke in hidrogeološke značilnosti zaledja izvira

Vodonosni sistem Poljanske gore se drenira preko izvira Dolski potok in v vrsti manjših izvirov ob levem bregu Kolpe. Zaledje izvira gradijo jurski dobro prepustni apnenci in dolomiti. Pretežni del povodja leži v strukturni enoti luske Koprivnik-Kolečaj-Ponikve, ki predstavlja čelni del tektonske enote Črnomelj Bosiljevo, ki je narinjena na tektonsko enoto luskaste zgradbe Knežja lipa-Vrbovsko. Ta enota, v kateri izdajajo neprepustni klastiti perma, pa ne pripada zaledju Dolskega potoka. Narivna cona se razteza v dinarski smeri preko povodja, vendar ne predstavlja neprepustne bariere v hidrografski enoti. Dokazana je pripadnost območja Koprivnika izviru Dolski potok. Na podlagi rezultatov sledilnega poskusa (Habič, AC XIX, 1988) in poznavanja hidrogeoloških razmer se sklepa, da se v izvir Dolski potok podzemeljsko drenirajo celotna podolja Koprivnika, Nemške Loke in Poljanske doline. Analiza transporta sledila nakazuje na dobro prepusten hidravlični sistem v podzemlju med območjem Koprivnika in izvirom. Vodonosni sistem Poljanska gora se praktično v celoti drenira preko izvira Dolski potok.

Razpoložljivi nizi hidroloških podatkov ARSO

Na območju zaledja izvira ni razpoložljivih hidroloških podatkov.

Črpanja – odvzemi

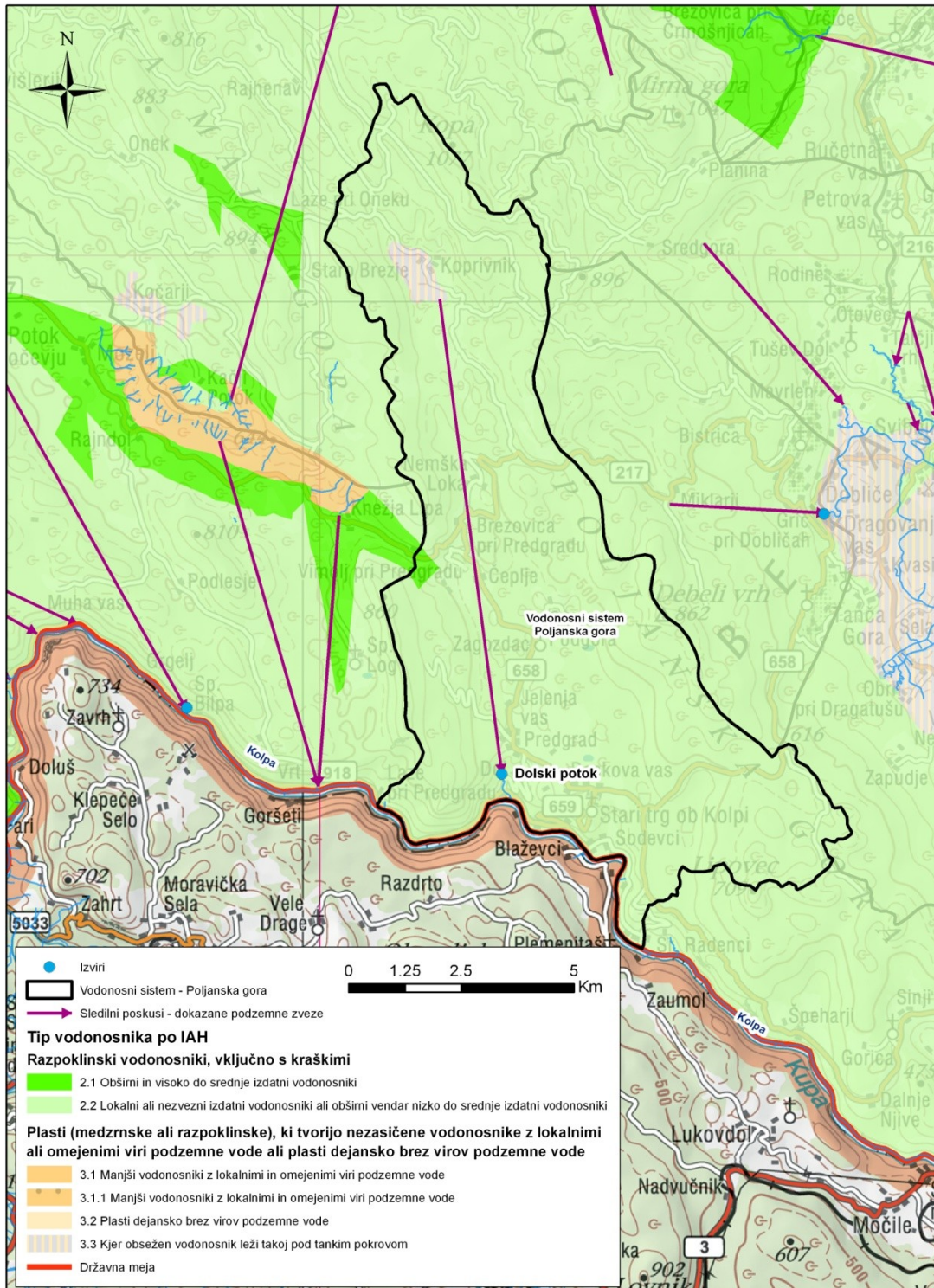
Na območju zaledja izvira ni večjih odvzemov podzemne vode.

Določitev zaledja

- ❖ Metoda izračuna: Glede na obstoječe raziskave znaša minimalni pretok Dolskega potoka 180 l/s, specifični nizki pretok pa 3 l/s/km², kar odgovarja velikosti zaledja približno 60 km² (AC XIX, Habič)
- ❖ Velikost zaledja: 60 km²
- ❖ Povratni izračun pretoka:

P_{ef} (1961 – 1990) [m]	Velikost zaledja [m ²]	Q_s [l/s]
1	60000000	1900

Karta zaledja izvira



Fotografija izvira



Vir

- Habič, P.: AC XIX, 1988