

Ime izvira

Duplja

Pripadnost zaledja izvira VTPodV

1006 Kamniško Savinjske Alpe

Pripadnost zaledja izvira vodonosnemu sistemu

12523 Raduha

Tektonska enota (tolmač OGK, list Ravne)

Izvir Duplja se nahaja na večji geotektonski enoti terciarnih bazenov, krovne zgradbe ozemlja, na nastanek katere so vplivali močni bočni pritiski, povzročeni s premikanjem posameznih kontinentalnih plošč. Vertikalni premiki posameznih blokov so dosegali nekaj sto metrov. Natančneje območje izvira uvrščamo v Smrekovško sinklinalo, ki je zgrajena iz srednjeoligocenskih skladov. Pretežno območje zaledja izvira za razliko od lokacije samega izvira pa se nahaja v Alpsko Dinarski mejni coni ali natančneje v južnokaravanškemu narivu. Geološko zgradbo tega nariva lahko primerjamo z zgradbo v Posavskih gubah oziroma s savskim narivom, kar pomeni, da enota pripada notranjim Dinaridom.

Geološke in hidrogeološke značilnosti zaledja izvira

Spodnji del zaledja izvira tvorijo gornjegrajski skladi, kamor uvrščamo lapor, lapornati apnenec in apnenec, zgornji del pa sestoji iz norijsko retijskega apnenca. Del zaledja izvira je prekrita z ledeniško moreno. Hidrogeološko so zgornje plasti zaledja uvrščene med obširne in visoko do srednje izdatne kraško razpoklinske vodonosnike, spodnje pa med manjše vodonosnike z lokalnimi in omejenimi viri podzemne vode. Pretok je bil 17. maja 2007 ocenjen na 100 l/s. Mesto izvira je verjetno pogojeno s prelomno cono, ki poteka ob strugi potoka Dupljenik, saj se v strugi pojavljajo tudi drugi dotoki podzemne vode.

Razpoložljivi nizi hidroloških podatkov ARSO

Na območju zaledja izvira ni razpoložljivih hidroloških podatkov.

Črpanja – odvzemi

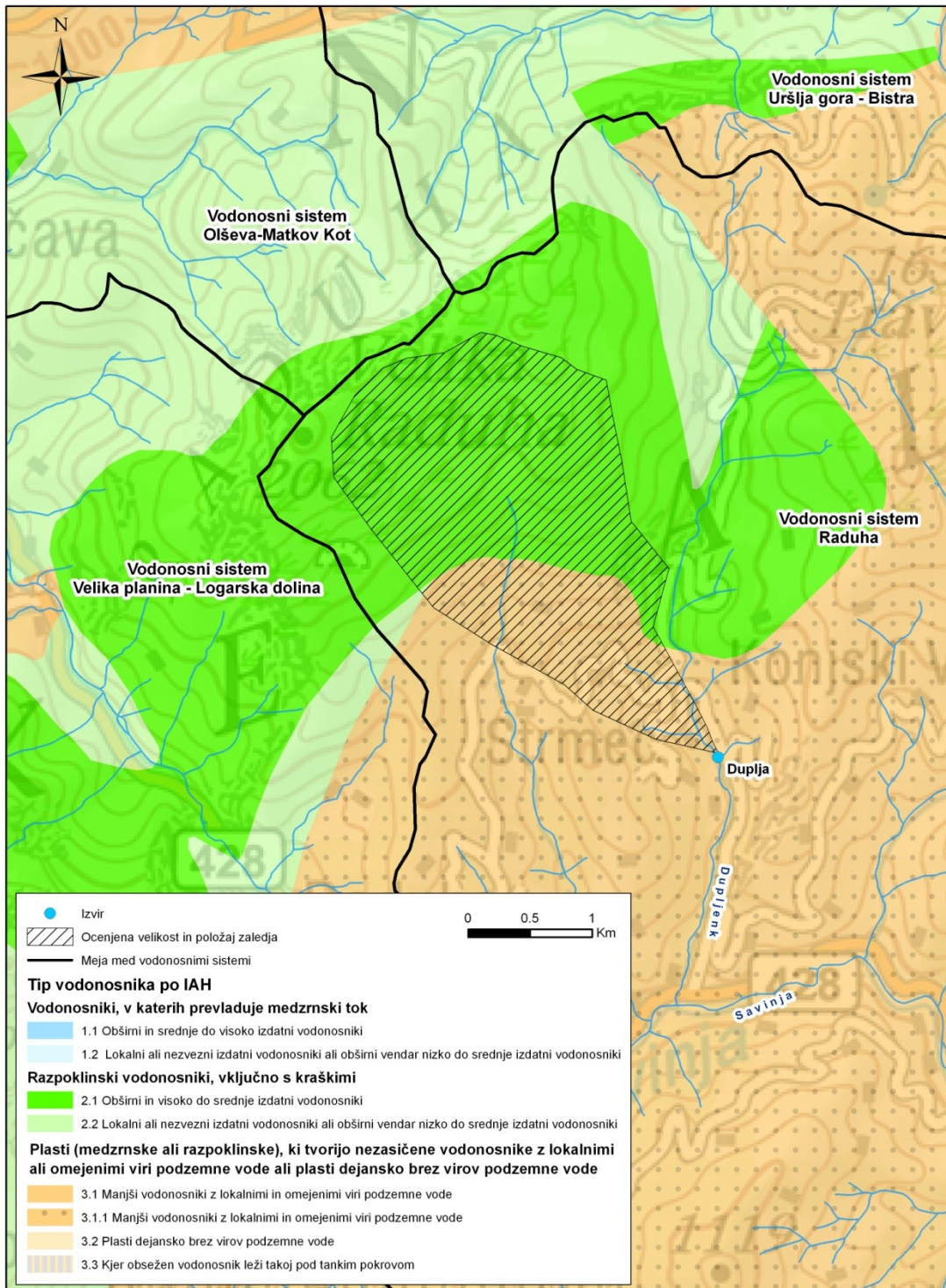
V zaledju izvira ni ostalih večjih odvzemov podzemne vode

Določitev zaledja

- ❖ Metoda izračuna: geološke značilnosti, bilanca, orografska razvodnica
- ❖ Velikost zaledja: 5,56 km²
- ❖ Povratni izračun pretoka:

| P_{ef} (1961 – 1990) [m] | Velikost zaledja [m ²] | Q_s [l/s] |
|----------------------------|------------------------------------|-------------|
| 1,02 | 5560000 | 180 |

Karta zaledja izvira



Fotografija izvira

