

Ime izvira

Globočec

Pripadnost zaledja izvira VTPodV

1011 Dolenjski kras

Pripadnost zaledja izvira vodonosnemu sistemu

12121 Ribnica - Suha krajina - Kočevski Rog

Tektonska enota (tolmač OGK, list Ribnica)

Zaledje izvira Globočec pripada Dolenjsko - notranjskim mezozojskim grudam. Gre za grudasto zgradbo ozemlja, ki ga grade v glavnem mezozojski skladi. Te sklade sekajo številni dolgi, v dinarski smeri potekajoči prelomi, ob katerih je bilo običajno dvignjeno na jugozahodni strani ležeče ozemlje.

Geološke in hidrogeološke značilnosti zaledja izvira

Območje, od koder naj bi se stekale vode v Globočec, je na severu omejeno s potokom Rašico, ki odteka proti Šici na Radenskem polju. Tudi potok, ki ponikuje v Podpeški jami, se s severnim delom dobrepoljske kotline odteka proti istemu izviru pri Račni. Na jugu se Ribniška kotlina drenira neposredno proti Tominčevemu izviru pri Dvoru. Proti Globočcu se steka južni del dobrepoljske kotline, Struge in padavinsko zaledje Tržiščice. Sledilni poskus leta 2002 je pokazal, da se v hidroloških pogojih srednjih voda v upadanju voda Tržiščice pretaka predvsem v Tominčev studenec ter Javornikov in Debeljakov izvir, ne pa tudi v izvir Globočec. Pri višjih vodah pa voda iz Tržiščice odteka tudi proti Globočcu. Stranska podzemna vodna zveza je bila dokazana tudi s sledilnim poskusom leta 2004 iz območja Male gore. V zaledju izvira Globočec gre tako za zelo zapleten sistem raztekanja v različnih vodnih stanjih proti trem izvirnim območjem: Izvira Krke in Poltarice, izvir Globočec in izvir Tominčev studenec.

Razpoložljivi nizi hidroloških podatkov ARSO

Od leta 2003 na območju izvira Globočec deluje hidrološka merilna postaja z minimalnim pretokom okrog 100 l/s, ki zajema tudi količino odvzete vode.

Črpanja – odvzemi

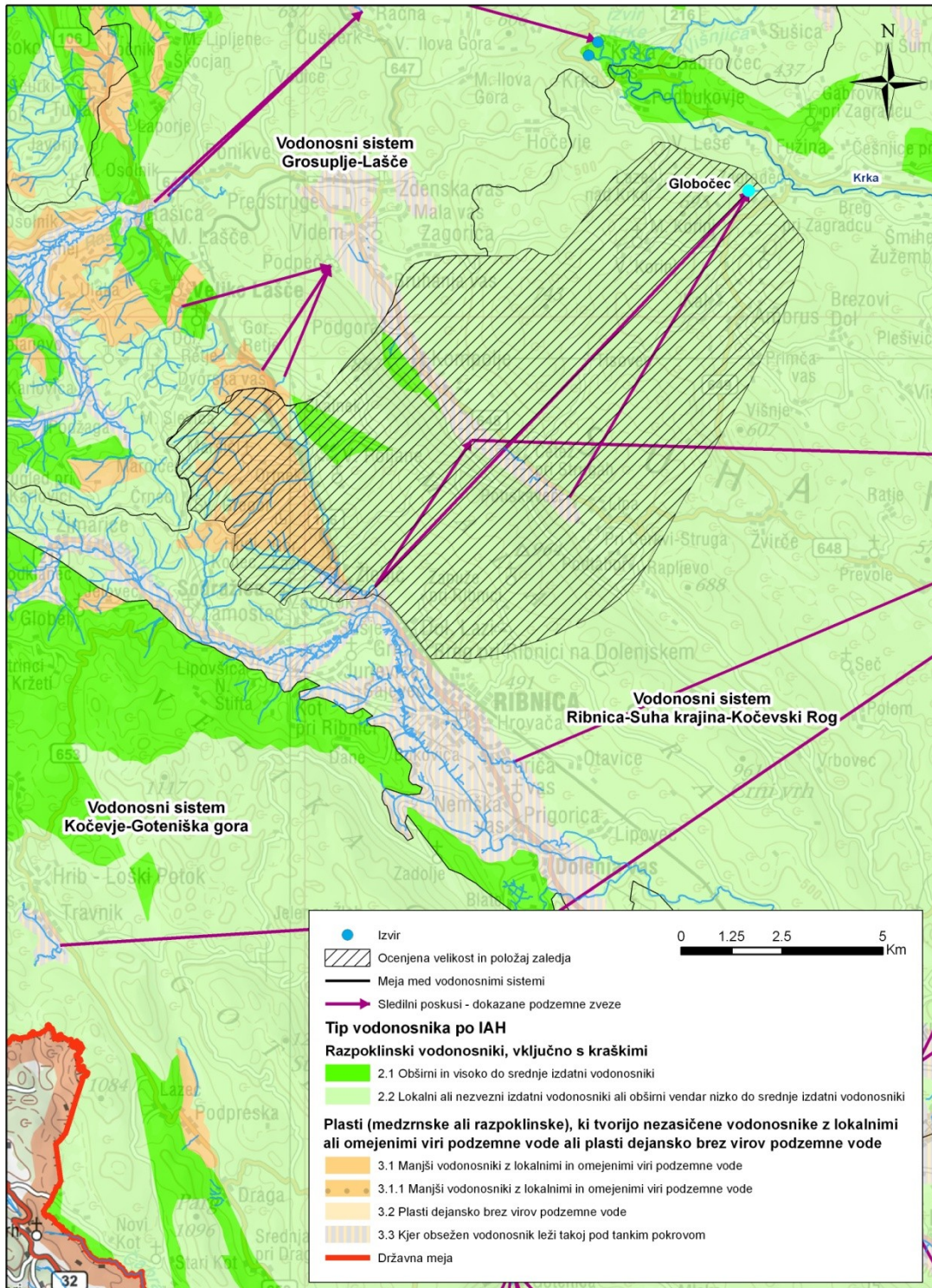
Voda iz izvira se odvzema za oskrbo s pitno vodo okoliških vasi. Povprečna količina odvzema znaša med 20 in 30 l/s.

Določitev zaledja

- ❖ Metoda izračuna bilanca, sledilni poskusi, obstoječe raziskave
- ❖ Velikost zaledja: 111,5 km² (Urbanc, GeoZS)
- ❖ Povratni izračun pretoka:

P_{ef} (1961 – 1990) [m]	Velikost zaledja [m ²]	Q_s [l/s]
0,93	111500000	3288

Karta zaledja izvira



Fotografija izvira



Viri

- Novak, D: NJ: Izvir Globočec in njegovo zaledje, št. 27, 1985