

Ime izvira

Hotešk

Pripadnost zaledja izvira VTPodV

6021 Goriška brda in Trnovsko Banjška planota

Pripadnost zaledja izvira vodonosnemu sistemu

40421 Območje Idrijce

Tektonska enota (tolmač OGK, list Tolmin in Videm)

Žirovsko-trnovski pokrov je najboljšežnejša strukturna enota idrijsko-žirovskega ozemlja in Trnovskega gozda. Zastopajo ga zgornjepaleozojske, triasne, jurske, kredne in terciarne plasti, ki skoraj povsod ležijo v normalnem razporedu. Kasnejša tektonska gibanja so ozemlje še razkosala, eden najizrazitejših elementov je idrijski prelom, ki poteka po dolini Idrijce, Hotenje in Kanomlje. Območje Banjšic pripada enoti Zunanji Dinaridi, ki se preko ozke cone Notranjih Dinaridov na severu bližajo enoti Julijske Alpe. Severna pobočja Trnovskega gozda gradijo zgornjetriasni dolomiti, ki so v funkciji relativne hidrogeološke bariere. Zato so izviri na severnem delu Trnovskega gozda redki in malo izdatni. Ta pas dolomitov se vleče do vzhodnega dela Banjšic. Vzporedno s tem dolomitom se vleče tudi ozek pas svetlosivega skladovitega zgornjetriasnega dachsteinskega apnenca. Apnenec leži konkordantno nad dolomitom in je jasno skladovit. Na območju Čepovana in Čepovanskega dola nastopajo tudi spodnje jurski mikritni in oolitni apnenci z vložki apnenčevih breč, na severnem delu Banjšic pa se nahajajo kredne plasti, na veliki površini predvsem fliši in apnenčeve breče in tudi volčanski apnenci.

Geološke in hidrogeološke značilnosti zaledja izvira

Izvir Hotešk izdaja dobrih 100 m nad dolino Idrijce v globoko vrezani grapi v pobočju Banjšic. Ocenjene vrednosti pretokov izvira Hotešk so med najnižjim 0,03 m³/s in največjim, okoli 6 m³/s, ocenjene vrednosti pretokov izvira Hubelj pa so med najnižjim 0,2 m³/s in najvišjim 30 m³/s. Po fizikalno kemičnih lastnostih spada izvir Hotešk med značilne kraške izvire na obrobju Trnovskega gozda. Njegovo zaledje obsega severni del Banjšic. S sledilnim poskusom je dokazana bifurkacijska povezava Čepovanskega potoka z izviroma Hotešk in Mrzlek. Zaradi viseče flišne bariere na Banjšicah in prepletanja prepustnih in neprepustnih plasti, nastopa v zaledju Hoteška več tipov razvodnic. Vsi izviri na obrobju Banjšic, vključno z izvirom Hotešk imajo skupno kraško zaledje.

Razpoložljivi nizi hidroloških podatkov ARSO

Na območju zaledja izvira ni razpoložljivih hidroloških podatkov.

Črpanja – odvzemi

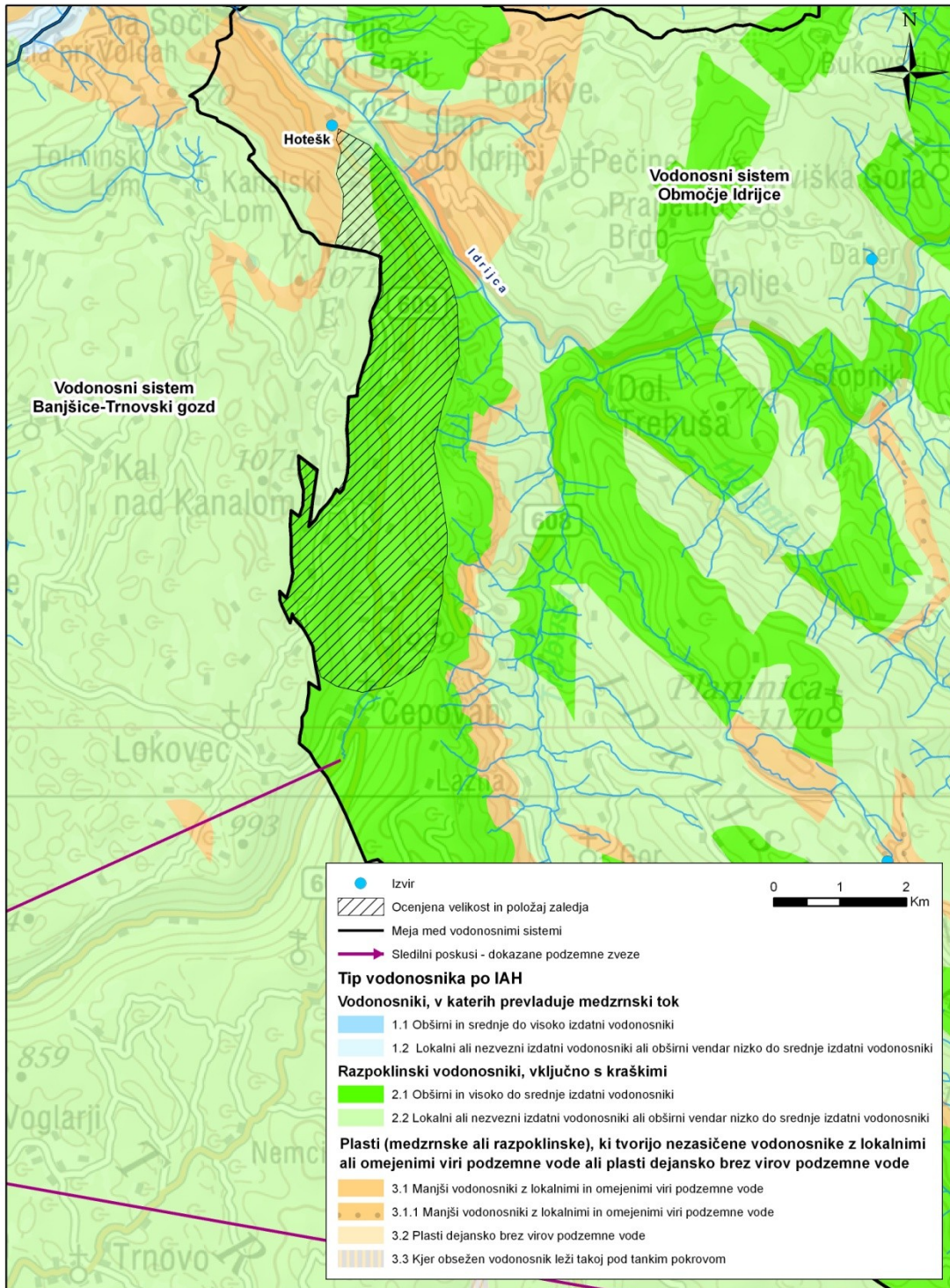
V zaledju izvira Hotešk ni večjih odvzemov podzemne vode.

Določitev zaledja

- ❖ Metoda izračuna: primerjava vrednosti Q_{min} in Q_{max} za izvira Hubelj in Hotešk, bilanca, sledilni poskusi, obstoječe raziskave.
- ❖ Velikost zaledja: 10 km²
- ❖ Povratni izračun pretoka:

P_{ef} (1961 – 1990) [m]	Velikost zaledja [m ²]	Q_s [l/s]
1,8	10000000	570

Karta zaledja izvira



Fotografija izvira



Viri

- Habič, AC X, Ljubljana, 1982, (hidrogeološka skica)
- Placer, : Geologija 16, 1973
- J.Janež: Vodno bogastvo Visokega krasa, Idrija 1997