

### **Ime izvira**

Hubelj

### **Pripadnost zaledja izvira VTPodV**

6021 Goriška brda in Trnovsko Banjška planota

### **Pripadnost zaledja izvira vodonosnemu sistemu**

60221 Banjšice-Trnovski gozd

### **Tektonska enota (tolmač OGK, list Tolmin in Videm )**

Hubelj leži v dnu strukturne depresije v narivni ploskvi Trnovskega pokrova. Celotno območje visoke kraške planote Dinarskega krasa pripada Trnovskemu pokrovu, ki leži narinjen preko Hrušiškega pokrova. Trnovski pokrov gradijo pretežno jurski oolitni in gosti apnenci in zrnati dolomiti.

### **Geološke in hidrogeološke značilnosti zaledja izvira**

Zaledje izvira Hubelj se nahaja v jurskih zakraselih apnencih in zrnatih dolomiti. Celoten blok se neotektonsko dviguje, pri čemer kraška korozija ne dohiteva dviganja, zaradi česar se podzemni tokovi ne uspejo združiti v enoten tok. Tudi prepustnost jurskih apnencev je slabša, zato je tudi gradient v zaledju izvira zelo strm. V zaledju izvira Hubelj je bilo izvedenih nekaj sledilnih poskusov, ki pa niso pojasnili položaja zaledja izvira. Izvir oz.zaledje izvira Hubelj reprezentira območje vhodnega dela Trnovskega gozda, do razvodja z Vipavo in Idrijco. V celotnem območju vodonosnega sistema zavzema okoli 13 % velikosti.

### **Razpoložljivi nizi hidroloških podatkov ARSO**

Od leta 1955 dalje na Hublju deluje hidrološka merilna postaja Ajdovščina I - Hubelj, na kateri srednji pretok znaša 3,03 m<sup>3</sup>/s.

### **Črpanja – odvzemi**

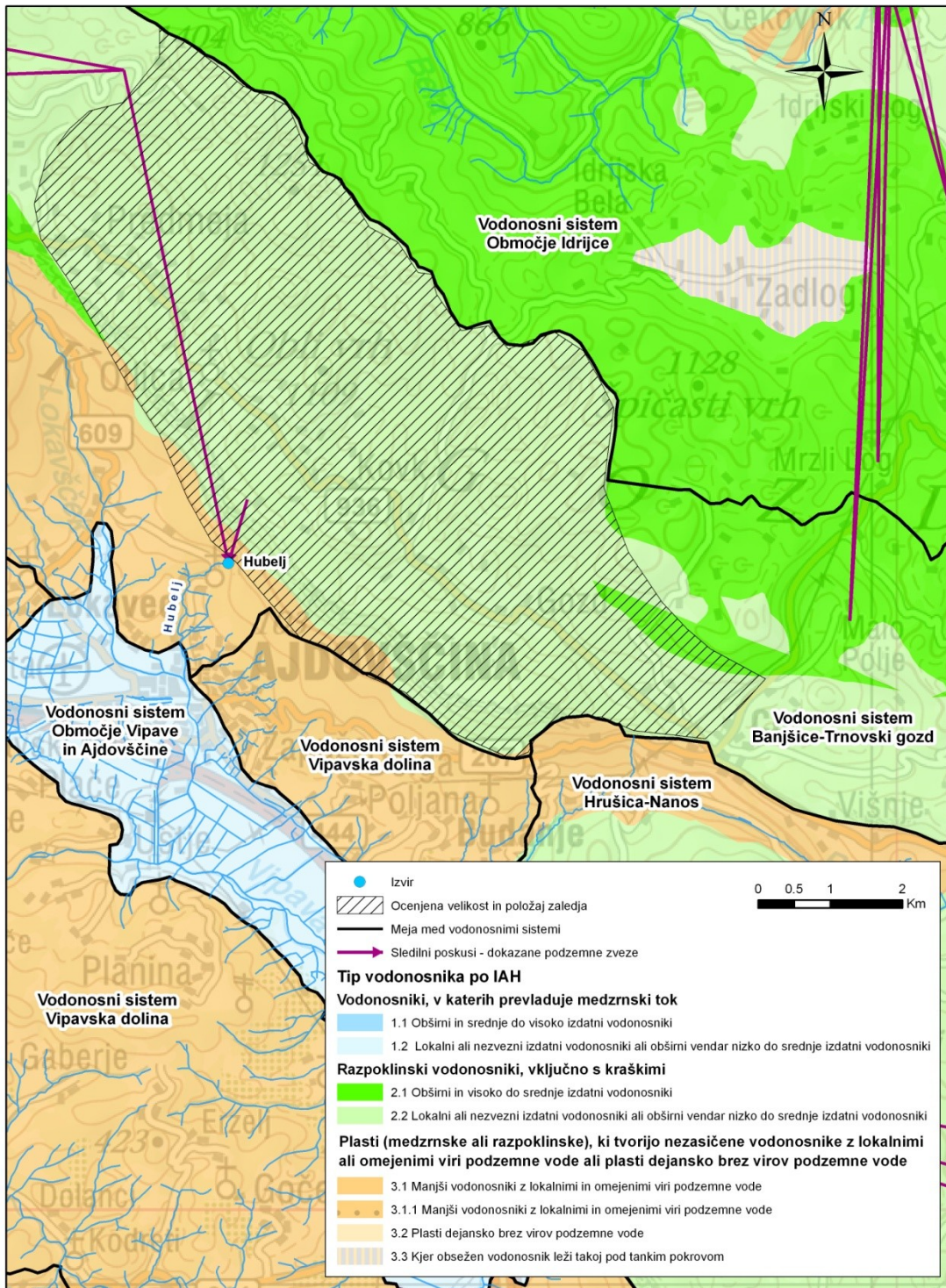
Vodo izvira Hublja se odvzema za oskrbo s pitno vodo Ajdovščine in okolice (srednji odvzem - 30 l/s, maksimalni odvzem - 100 l/s).

### **Določitev zaledja**

- ❖ Metoda izračuna: bilanca, sledilni poskusi, obstoječe raziskave
- ❖ Velikost zaledja: 50,3 km<sup>2</sup>
- ❖ Povratni izračun pretoka:

P <sub>ef</sub> (1961 – 1990) [m]	Velikost zaledja [m <sup>2</sup> ]	Qs [l/s]
1,9	50300000	3030

## Karta zaledja izvira



## **Fotografija izvira**



## **Viri**

- J.Janež&, Vodno bogastvo Visokega krasa, Idrija 1997
- Placer,L.: Geološka zgradba jugozahodne Slovenije, Geologija 24/1, Lj. 1981