

Ime izvira

Iščica

Pripadnost zaledja izvira VTPodV

1010 Kraška Ljubljana

Pripadnost zaledja izvira vodonosnemu sistemu

11722 Krim - Rakitna

Tektonska enota (tolmač OGK, list Ribnica)

Južno od Barske kotline leži Krimsko –mokriško hribovje, ki se uvršča v območje Dolenjsko-notranjskih mezozojskih grud. Značilno zanj je grudasta zgradba ozemlja, ki ga grade pretežno zgornjetriasni in jurski skladi. Ozemlje sekajo številni v dinarski smeri potekajoči prelomi.

Geološke in hidrogeološke značilnosti zaledja izvira

Izvir Iščice izdaja na stiku spodnjejurskih belih do temnih apnencev, ki so ponekod v menjavi z dolomitom, in jezersko-barjanskih sedimentov Ljubljanskega barja. Podlago jurskim plastem tvorijo zgornjetriasni plastoviti glavni dolomiti, ki predstavljajo vodonosnik razpoklinske poroznosti. Zaledje izvira se razprostira na območje Mokrcarja in možno da celo do Mačkovca, kjer so jurski skladi razviti tudi kot skladovit gost apnenec v menjavi z oolitnimi apnenci. Obstoj domneva, da del voda v izvir Iščice prispeva tudi Iška, ki se na območju Male vasi približa spodnjejurskim apnencem.

Razpoložljivi nizi hidroloških podatkov ARSO

Od leta 2001 dalje ob izviru Iščice deluje hidrološka merilna postaja Ig I - Iščica (5441) s srednjim pretokom okrog 1,52 m³/s.

Črpanja – odvzemi

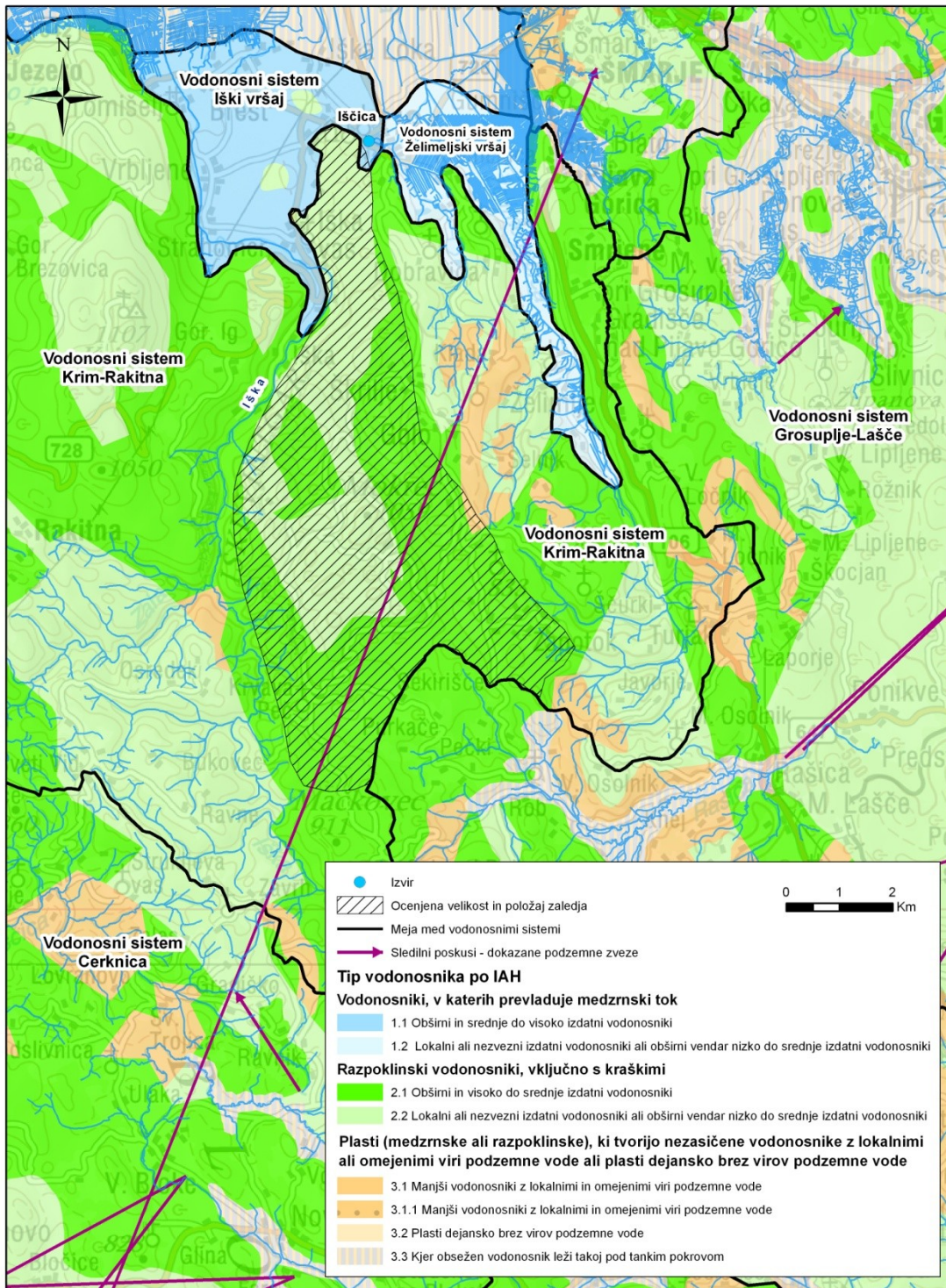
V zaledju izvira ni večjih odvzemov podzemne vode.

Določitev zaledja

- ❖ Metoda izračuna: bilanca
- ❖ Velikost zaledja: 40 km²
- ❖ Povratni izračun pretoka:

P_{ef} (1961 – 1990) [m]	Q_s [l/s]	Velikost zaledja [m ²]
1,187	1520	40383083

Karta zaledja izvira



Fotografija izvira

