

Ime izvira

Karavanški cestni predor

Pripadnost zaledja izvira VTPodV

1005 Karavanke

Pripadnost zaledja izvira vodonosnemu sistemu

11226 Hruška planina - Struška Belščica - Stol

Tektonska enota (tolmač OGK, list Celovec)

Geotektonsko pripada zaledje iztoka iz Karavanškega cestnega predora južnim Karavankam, ki jo predstavlja velika sinklinorijska zgradba, v jedru katere so zgornjetriasne in jurske plasti. Košutin pokrov, kamor natančneje uvrščamo preučevano ozemlje, predstavlja med Ptičjim vrhom na vzhodu in Golico na zahodu, karnijske plasti. Ozemlje tvori strmi prelomi dinarskih in prečno dinarskih smeri.

Geološke in hidrogeološke značilnosti zaledja izvira

Iztok podzemne vode iz južnega dela predora Karavanke predstavlja le en del podzemne vode večjega prekomejnega vodonosnega sistema. Hidrogeološke raziskave so potrdile, da iztoka iz slovenskega in avstrijskega dela tunela predstavljata isti vodonosnik, pri čemer je delež pretoka na severni strani mnogo večji kot na južni strani predora. Dokazano je bilo, da je podzemna voda iz vodonosnika na avstrijski strani stara preko 50 let ter da to območje pripada globlji sinklinalni strukturi vodonosnika. Podzemne vode, ki iztekajo na slovenski strani predora so mlajše oziroma imajo krajši zadrževalni čas v vodonosniku. Napajalno zaledje teh vod je višje kot je visoko napajalno zaledje vod na severni strani vodonosnega sistema. Hidrogeološko večina prispevnega zaledja iztoka iz južne strani tunela predstavljajo vodonosniki s kraško razpoklinsko poroznostjo, manjši vzhodni del pa vodonosniki z lokalnimi in omejenimi viri podzemne vode.

Geološko napajalno zaledje iztoka iz južne strani predora predstavljajo za vodo dobro prepustni masiven cordevolski dolomit in apnenec ter slabše prepustni karnijski apnenec, dolomitiziran apnenec, apnenec z rožencem, kalkarenit, lapor, meljevec, pobočni grušč oziroma breča ter trogkofelska in rotnoveška formacija.

Razpoložljivi nizi hidroloških podatkov ARSO

Na območju zaledja izvira iz strani ARSA razpoložljivih hidroloških podatkov. V času raziskav za dreniranje cestnega tunela Karavanke ter za potrebe odvzemov podzemne vode podjetja Juliana je Geološki zavod Slovenije izvajal občasne meritve iztoka podzemne vode na vhodu v tunel. Celotne količine iztoka so znašale med 100 in 140 l/s.

Črpanja – odvzemi

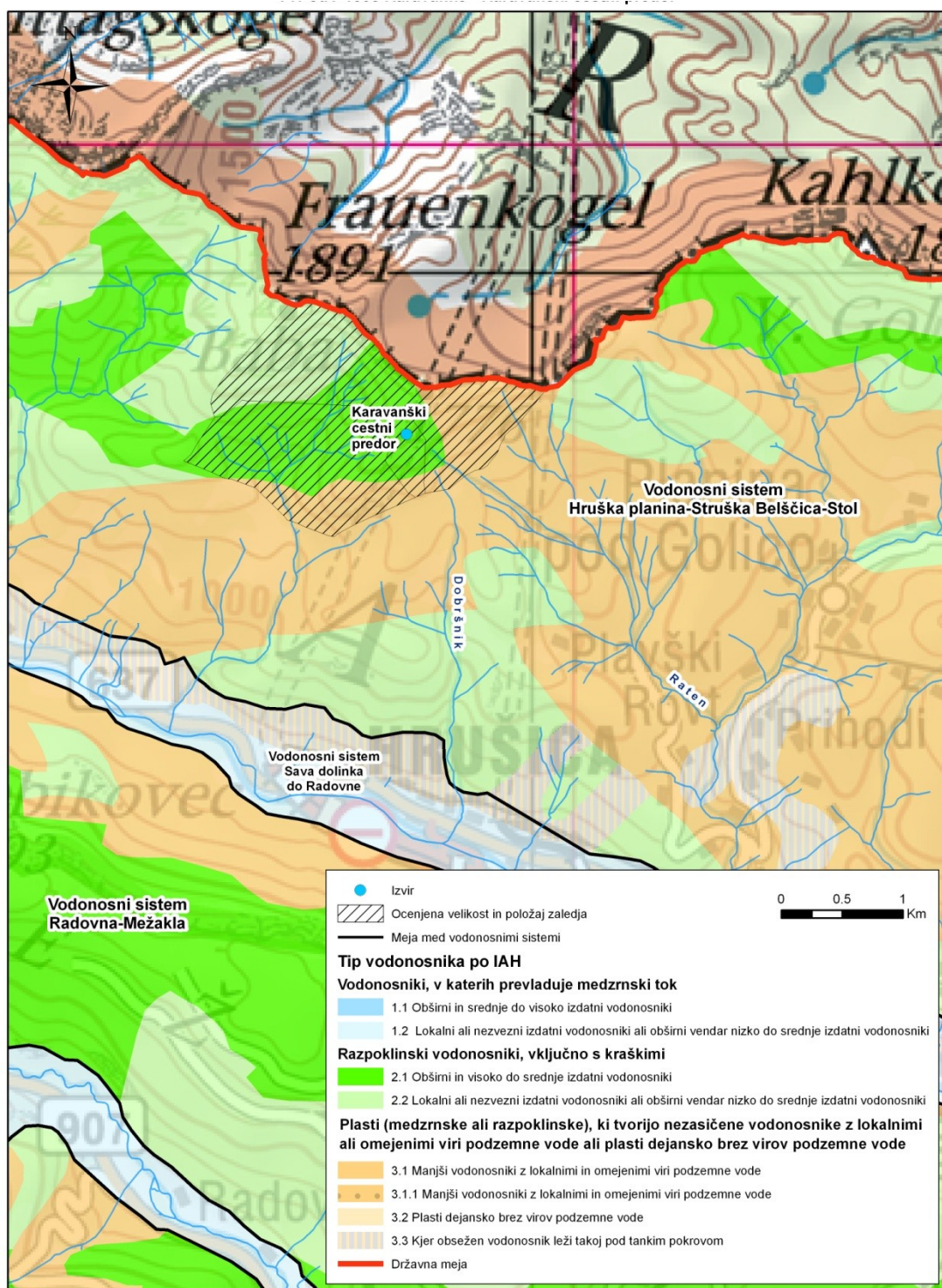
Z deležem vode (40-60 l/s) iz predora Karavanke je do nedavnega upravljalo podjetje Juliana (za stekleničenje vode). V preteklosti je bil ta vir namenjen rezervni oskrbi s pitno vodo občine Jesenice, danes se nahaja na območju občine Kranjska gora. Koncesijska razmerja ali vodna dovoljenja po naših informacijah v tem trenutku niso urejena.

Določitev zaledja

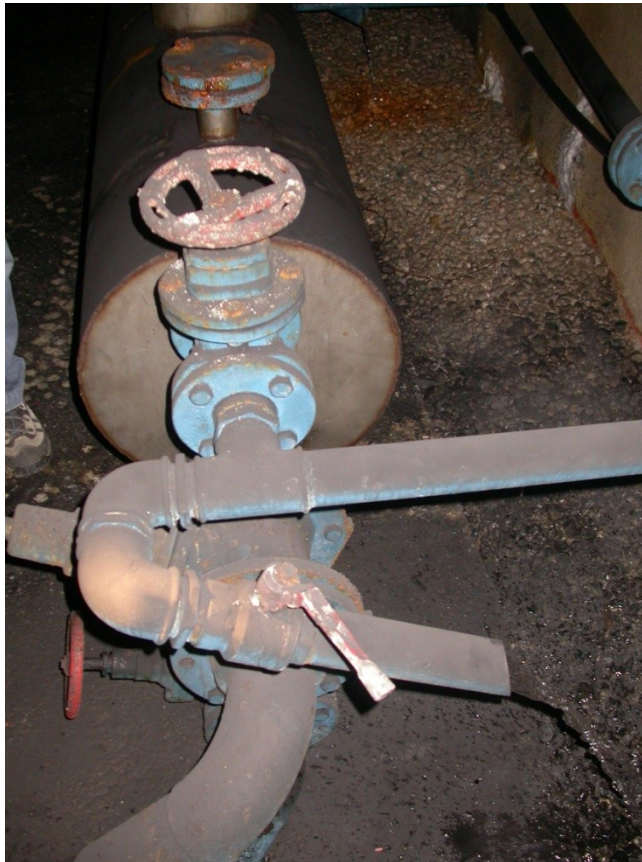
- ❖ Metoda izračuna: strokovne konzultacije z dr. M. Brenčičem, vodovarstveni pas, obstoječe raziskave
- ❖ Velikost zaledja: 3,112 km²
- ❖ Povratni izračun pretoka:

P_{ef} (1961 – 1990) [m]	Velikost zaledja [m ²]	Q_s [l/s]
1,557	3111929	153,7

Karta zaledja iztoka iz južne strani tunela



Fotografija iztoka iz južne strani tunela



Vir

- Brenčič, M.: 2006: Predlog monitoringa na območju skupnega prekomejnega vodnega telesa v Karavankah - interno poročilo ARSO, GeoZS, Ljubljana