

Ime izvira

Krajcarica

Pripadnost zaledja izvira VTPodV

6020 Julijske Alpe v porečju Soče

Pripadnost zaledja izvira vodonosnemu sistemu

60124 Polovnik - Krn - Trenta

Tektonska enota (tolmač OGK, list Beljak in Ponteba)

Zaledje izvira Krajcarce leži v geotektonski enoti nariva Julijskih Alp, za katero je značilna sedimentacija plasti od spodnjega triasa do krede, večji del pa je zgrajen iz zgornjetriasnih karbonatov.

Geološke in hidrogeološke značilnosti zaledja izvira (Janež, 2002)

Reka Krajcarcca je eden najizdatnejših pritokov Soče. Izvir leži na nadmorski višini med 700 in 720 m v številnih izviri na obeh straneh doline ter v sami strugi. Voda priteka iz morene in ima na obeh bokih zelo velik hidravlični gradient. Izviri se pojavljajo tam zato, ker se morena stanjša in voda izteka čez prag iz zgornjetriasnega dolomita. Poleg izvirov iz Kota morajo obstajati še glavni izviri Krajcarce, verjetno približno en kilometer višje v Zadnjici in so prekriti z morenskimi gruščem. V izvir tečejo tudi vode iz Belega potoka, ki ima dolomitno povodje in ponika v moreno 300 metrov nad izvirom. V izvir se verjetno iztekajo tudi vode iz Korit in Komarja, ki ponikajo na koncu Zadnjice. Zaledje Krajcarce meji na vodozbirno zaledje izvira Bistrice v Vratih, poteka razvodnice pa ne poznamo. Podzemna zveza z izvirom Bistrice je bila ugotovljena z barvanjem v Triglavskem breznu (Gams, 1966). Zaledje Krajcarce, omejeno z orografsko razvodnico, je veliko 20 km², kar je glede na pretok izvira in v primerjavi z izvirom Zadlaščice, ki ima ob minimalnem pretoku 130 l/s zaledje veliko 15 km², verjetno tudi realna velikost zaledja (Janež, 2002).

Razpoložljivi nizi hidroloških podatkov ARSO

Med leti 1954 in 1973 je v dolini Zadnjice delovala hidrološka merilna postaja površinskih vod 8210 Zadnjica - Trenta. Merjeni pretoki niso zajeli deleža vode, ki je bila odvzeta za oskrbo s pitno vodo, so pa zajeli manjše občasne dotoke vode, ki so v strugo Krajcarice pritekli dolvodno od izvira. Povprečni srednji dolgoletni pretok je na merilnem mestu znašal 2,01 m³/s, povprečje minimalnih pretokov pa je bil 0,362 m³/s.

Črpanja – odvzemi

Voda iz izvira Krajcarice se odvzema za oskrbo s pitno vodo Trente, vendar količina odvzema verjetno ne presega 5 l/s, zaradi česar jo glede na povprečni minimalni pretok izvira v izračunu bilance praktično lahko zanemarimo.

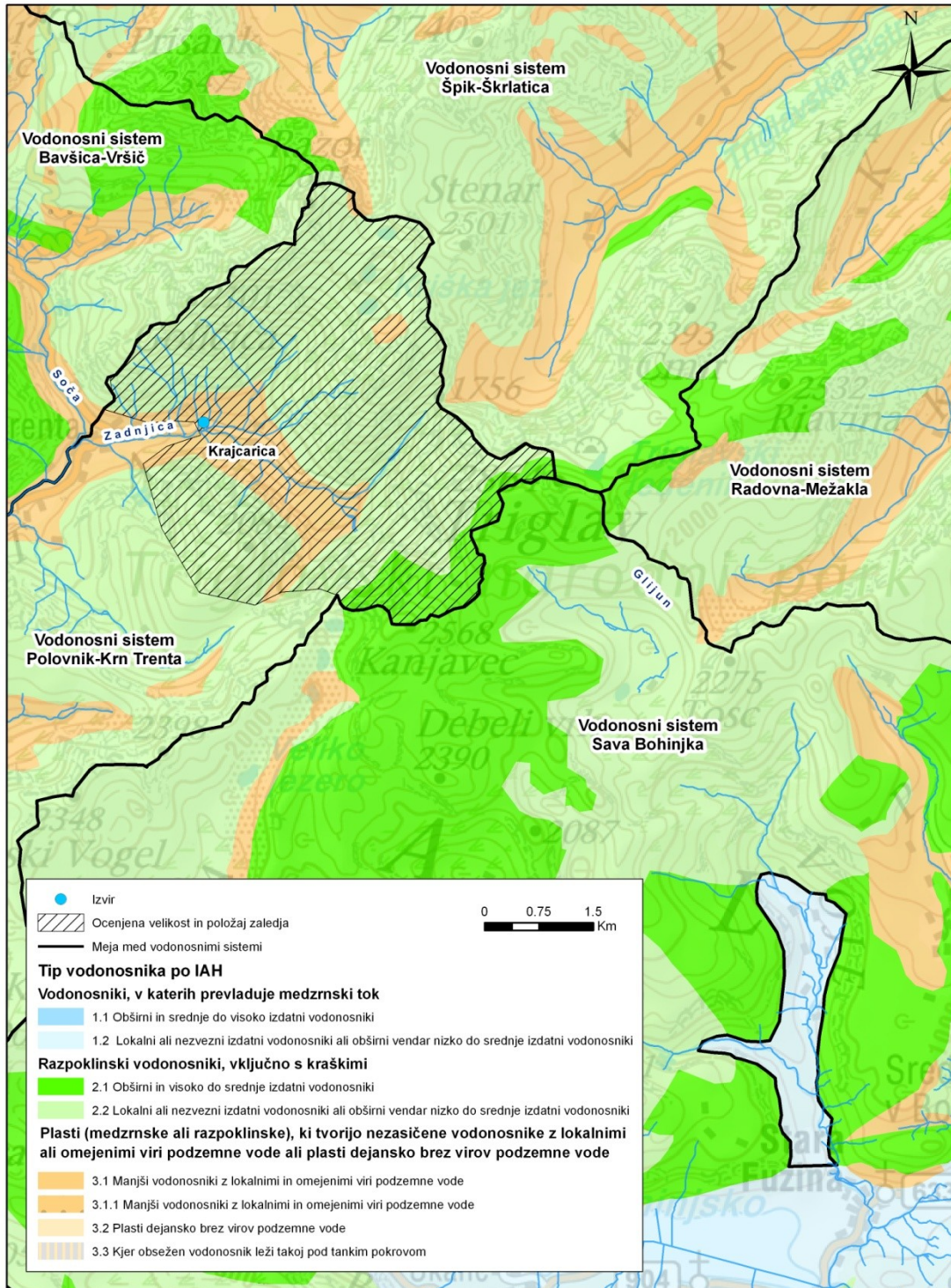
Določitev zaledja

- ❖ Metoda izračuna: bilanca, orografska razvodnica, obstoječe raziskave
- ❖ Vodna bilanca:

Qs [m ³ /s]	P _{ef} (1961 – 1990) [m]	Odvzem [l/s]	Velikost zaledja [m ²]
2,01	3,000	5	21300000

❖ Velikost zaledja: 21,3 km²

Karta zaledja izvira



Fotografija izvira



Vir

- Janež, J. 2002: Veliki kraški izviri v zgornjem Posočju; Geologija 45/2, 393-400, Ljubljana 2002