

Ime izvira

Krupa

Pripadnost zaledja izvira VTPodV

1011 Dolenjski kras

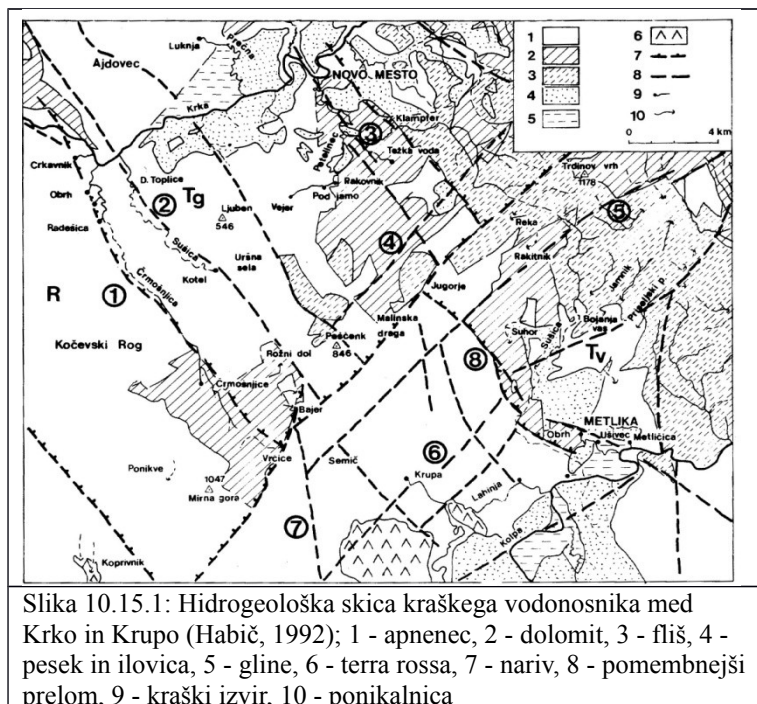
Pripadnost zaledja izvira vodonosnemu sistemu

22927 Krupa

Tektonska enota

Vodonosni sistem Krupe pripada tektonski enoti Zunanji Dinaridi. Prepletajo se narivne enote in prelomi vzdolžne dinarske smeri in prečne balatonske smeri. Bloki so dvignjeni na območjih Gorjancev in Mirne gore, na območju Bele krajine pa oblikujejo nizko izravnano vrtačasto ozemlje.

Geološke in hidrogeološke značilnosti zaledja izvira



Zaledje Krupe gradijo prevladujoče jurski in kredni spnenci z manjšimi vložki dolomitov in rožencev. Zgornje triasni dolomiti pa nastopajo na ožjem območju med Črmošnjicami in Rožnim dolom, ter v zaledju Težke vode in Metliškega obrha. Ti predstavljajo delno visečo bariero, in pod njimi se vode normalno kraško pretakjo. Široka bifurkacijska območja med izviri Težke vode, Metliškega Obrha in Krupo nastopajo tako na Gorjancih, kot tudi na območjih Rožnega dola nad Semičem, med Sušico in Krupo in na Mirni Gori med Radešco, Dobličico

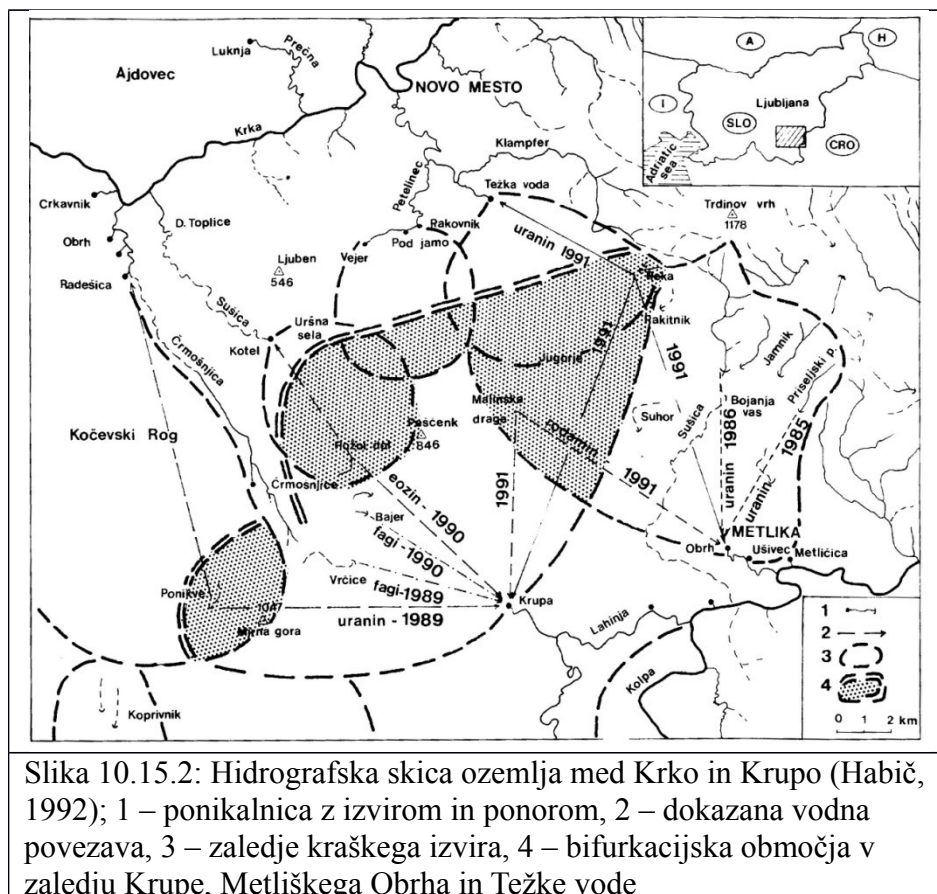
in Krupo. Krupa je najnižji izvir iz globokega vodonosnika in drenira bazne odtoke obsežnega kraškega vodonosnika (Habič, AC XXI, 1992). Na osrednjem in vzhodnem območju Gorjancev pa nastopajo tudi neprepustni fliši, ki pogojujejo površinske vodne tokove, ki na stiku z apnenci ponikujejo v v karbonatni vodonosnik. Izvir Krupa predstavlja celoten iztok iz vodonosnega sistema Krupa.

Razpoložljivi nizi hidroloških podatkov ARSO

Med leti 1956-1979 in 2004-2007 je na Krupi delovala hidrološka merilna postaja Krupa - Dolence. Srednje pretoke (m^3/s) na postaji podaja spodnja preglednica. Verjetno je točnejši podatek o srednjem pretoku Krupe za obdobje 2004-2007, saj so na razpolago urne vrednosti. Ob upoštevanju tega podatka Q_s , je velikost celotnega

vodonosnega sistema (102 km²) ustrezen približek podatku o velikosti vodonosnega sistema.

	Q _{min}	Q _s	Q _{max}
56-79	0,01	4,2	63,4
04-07	0,55	2,47	61,6



Črpanja – odvzemi

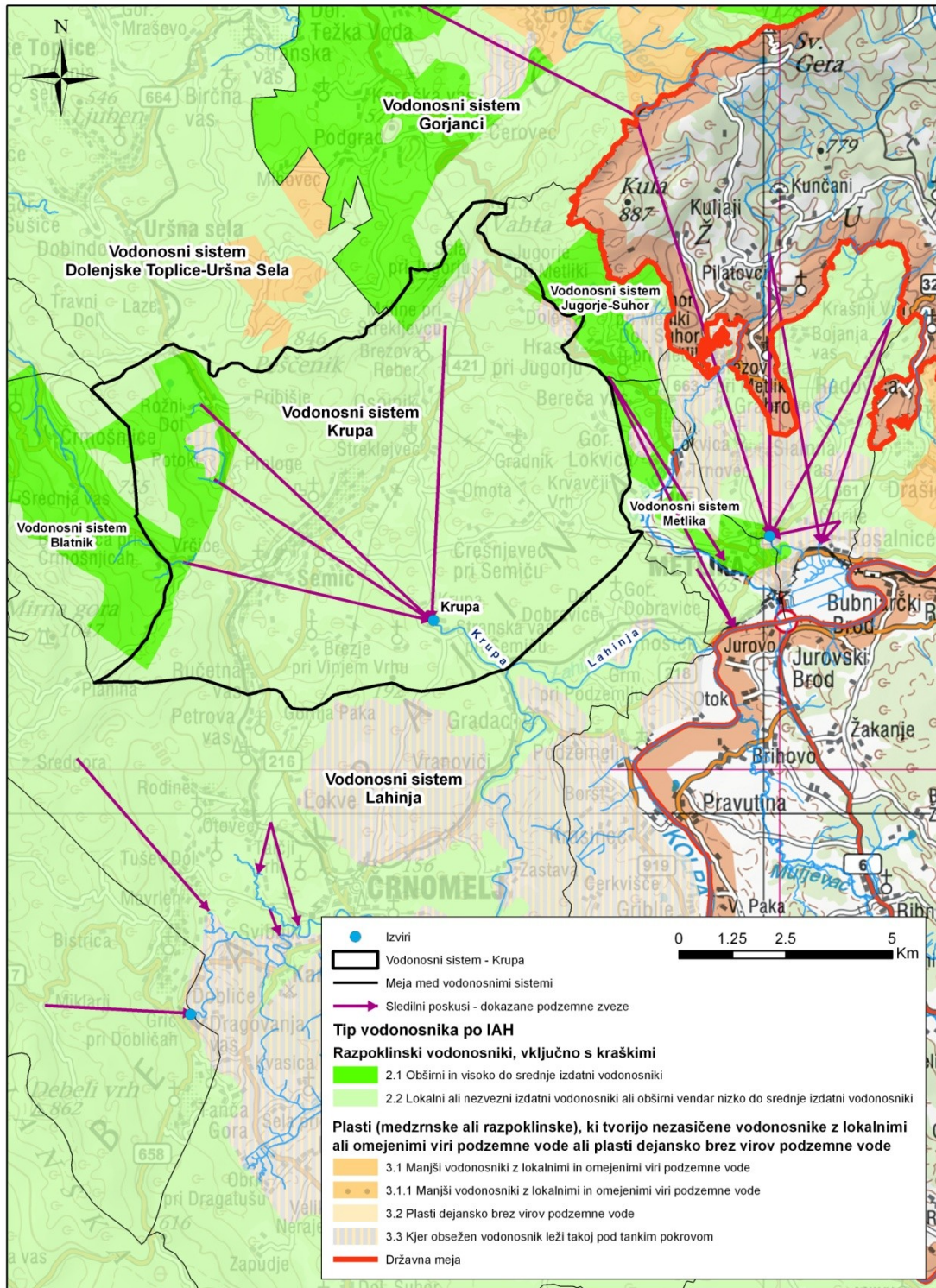
V zaledju izvira ni večjih odvzemov podzemne vode.

Določitev zaledja

- ❖ Metoda izračuna: bilanca, obstoječe raziskave
- ❖ Velikost zaledja: 102 km²
- ❖ Povratni izračun pretoka:

P _{ef} (1961 – 1990) [m]	Q _s (Krupa) [l/s]	Velikost zaledja [m ²]
0,765	2470	101820000

Karta zaledja izvira



Fotografija izvira



Viri

- Habič, P. AC XXI, 1992