

Ime izvira

Lipnik pri Krnici

Pripadnost zaledja izvira VTPodV

1004 Julijske Alpe v porečju Save

Pripadnost zaledja izvira vodonosnemu sistemu

11225 Radovna - Mežakla

Tektonska enota (tolmač OGK, list Celovec in Beljak)

Širše ozemlje zaledja izvira Lipnik pri Krnici pripada narivu Julijskih Alp. Na severu pod njim ležijo mezozojske plasti kranjskogorskega nariva, sicer ga pa od južnokaravanškega in na krajšem odseku tudi od košutinega nariva loči savski prelom. V narivu Julijskih Alp je zastopana sedimentacija plasti od spodnjega triasa do krede, večji del pa je zgrajen iz zgornjetriasnih karbonatov. Ozemlje predstavlja na listu Celovec glede na južne Karavanke spuščeno tektonsko grudo.

Geološke in hidrogeološke značilnosti zaledja izvira

Večino površine prispevnega zaledja izvira Lipnik pripada masivnemu apnencu in zrnatemu dolomitu karnijske stopnje - cordevol, del zaledja pa je iz nesprijete morene, skladovitega in ploščastega ladinijskega apnenca z roženci ter norijskega grebenskega apnenca s koralami. Hidrogeološko so to pretežno obširni in visoko do srednje izdatni kraško razpoklinski vodonosniki, delno pa manjši vodonosniki z lokalnimi in omejenimi viri podzemne vode.

Razpoložljivi nizi hidroloških podatkov ARSO

Gorvodno od izvira je na Radovni med leti 1953 in 1972 z dvoletno prekinitvijo delovala hidrološka postaja Radovna - Fužine, dolvodno od izvira pa je na Radovni med leti 1957 in 1966 delovala hidrološka postaja Radovna - Spodnja Radovna. Razlika med srednjimi pretoki teh dveh postaj znaša približno 2 m³/s, kar je prevelika količina za srednjo izdatnost izvira Lipnik.

Črpanja – odvzemi

V zaledju izvira ni ostalih večjih odvzemov podzemne vode.

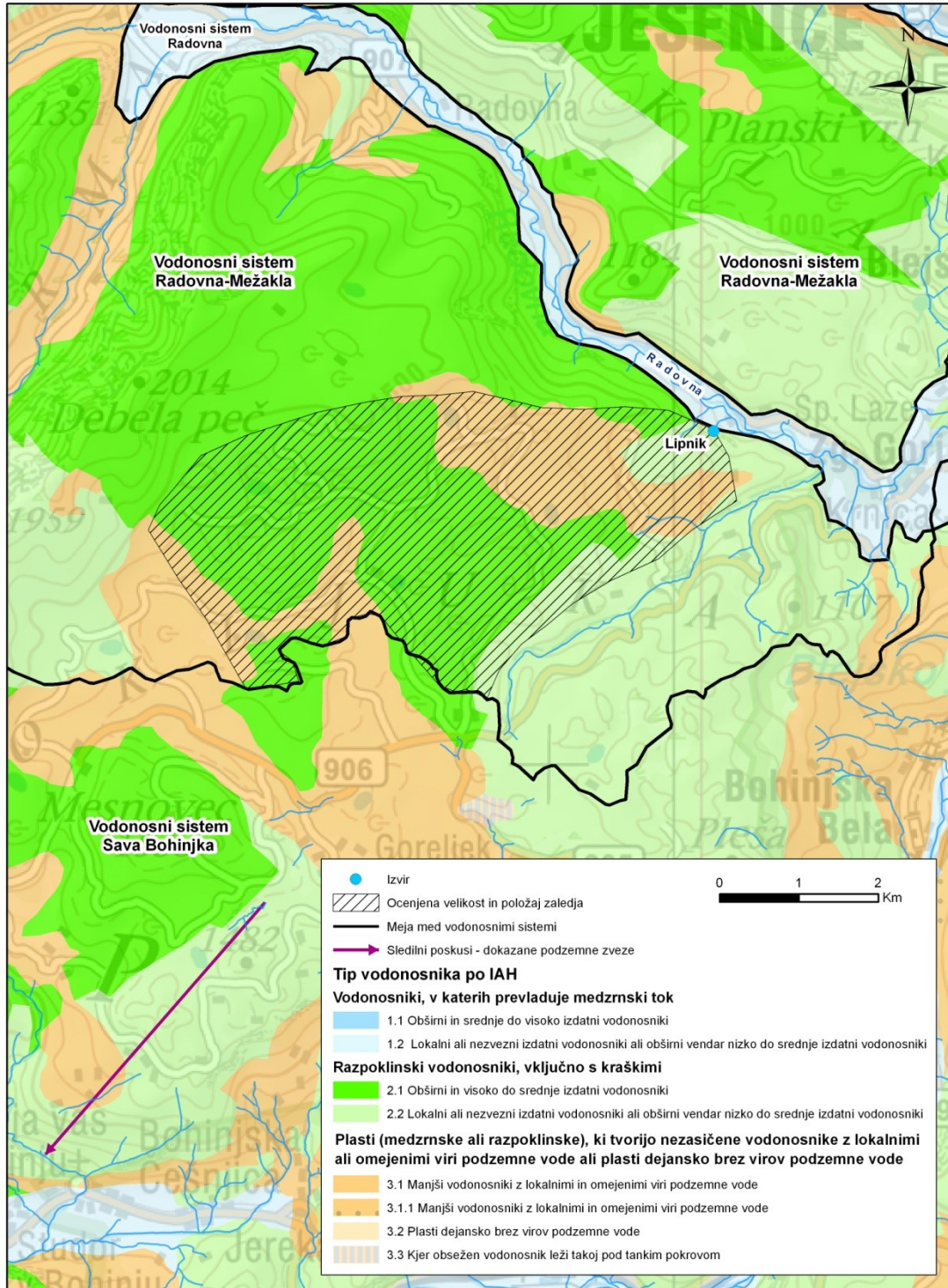
Določitev zaledja

- ❖ Metoda izračuna: geološke značilnosti, bilanca, meje vodonosnega sistema, značilni specifični pretoki ozemlja (Na Radovni pred sotočjem s Savo Dolinko deluje hidrološka postaja Radovna Podhom s srednjim specifičnim pretokom okrog 50 l/s/km². Če upoštevamo isto vrednost specifičnega pretoka za izvir Lipnik, dobimo srednjo vrednost pretoka izvira 925, kar je razmeroma dober približek pretoku izvira, dobljenemu iz vodne bilance.).
- ❖ Velikost zaledja: 18,5 km²

❖ Povratni izračun pretoka:

P_{ef} (1961 – 1990) [m]	Velikost zaledja [m ²]	Q_s [l/s]
1,5	18500000	880

Karta zaledja izvira



Fotografija izvira

