

Ime izvira

Pekel

Pripadnost zaledja izvira VTPodV

1009 Spodnji del Savinje do Sotle

Pripadnost zaledja izvira vodonosnemu sistemu

12529 Ložniško gričevje - Pirešica

Tektonska enota (tolmač OGK, list Celje)

Gruda Dobroveljske planote se uvršča v širšem smislu v tektonsko enoto Savinjskih Alp, samo območje planote pa je v podenoti Dobroveljski nariv. Planota je apnenčevo-dolomiten masiv triasnih in jurskih kamenin, ki je bil narinjen od severa proti jugu na Posavske gube. Planota je prekrita s terciarnimi sedimenti in tufi ter jurskimi ponikvanskimi skladi.

Geološke in hidrogeološke značilnosti zaledja izvira

Ponikovski kras obsega okoli 40 km² ozemlja med Savinjo na zahodu in dolino Pirešice na vzhodu. Severna meja območja poteka od gore Oljke preko vasi Arnače proti Studencam, na jugu pa meji na severno obrobje Spodnje Savinjske doline. Osrednji del planote gradijo pretežno triasni apnenci in dolomiti, v katerih je razvit plitvi kras, saj ozemlje ni visoko nad lokalno erozijsko bazo, ki jo predstavlja tok Savinje. Izvir Ponikvica izdaja pod naseljem Srednja Ponikva na stiku med terciarnimi peščenjaki, laporji in tufi, ter zgornjetriasnim apnencem, ponikuje pa v požiralnikih v Lokah, od koder se podzemno pretaka skozi jamski sistem jame Pekel. Orografska določena razvodnica zaledja potoka Ponikvica zajema slabih 1,5 % velikosti vodonosnega sistema.

Razpoložljivi nizi hidroloških podatkov ARSO

Iztok iz jame Pekel, merjen 22.11.2007 ob 17:00 v profilu ob parkirišču za obiskovalce jame, je znašal 0,011 m³/s.

Črpanja – odvzemi

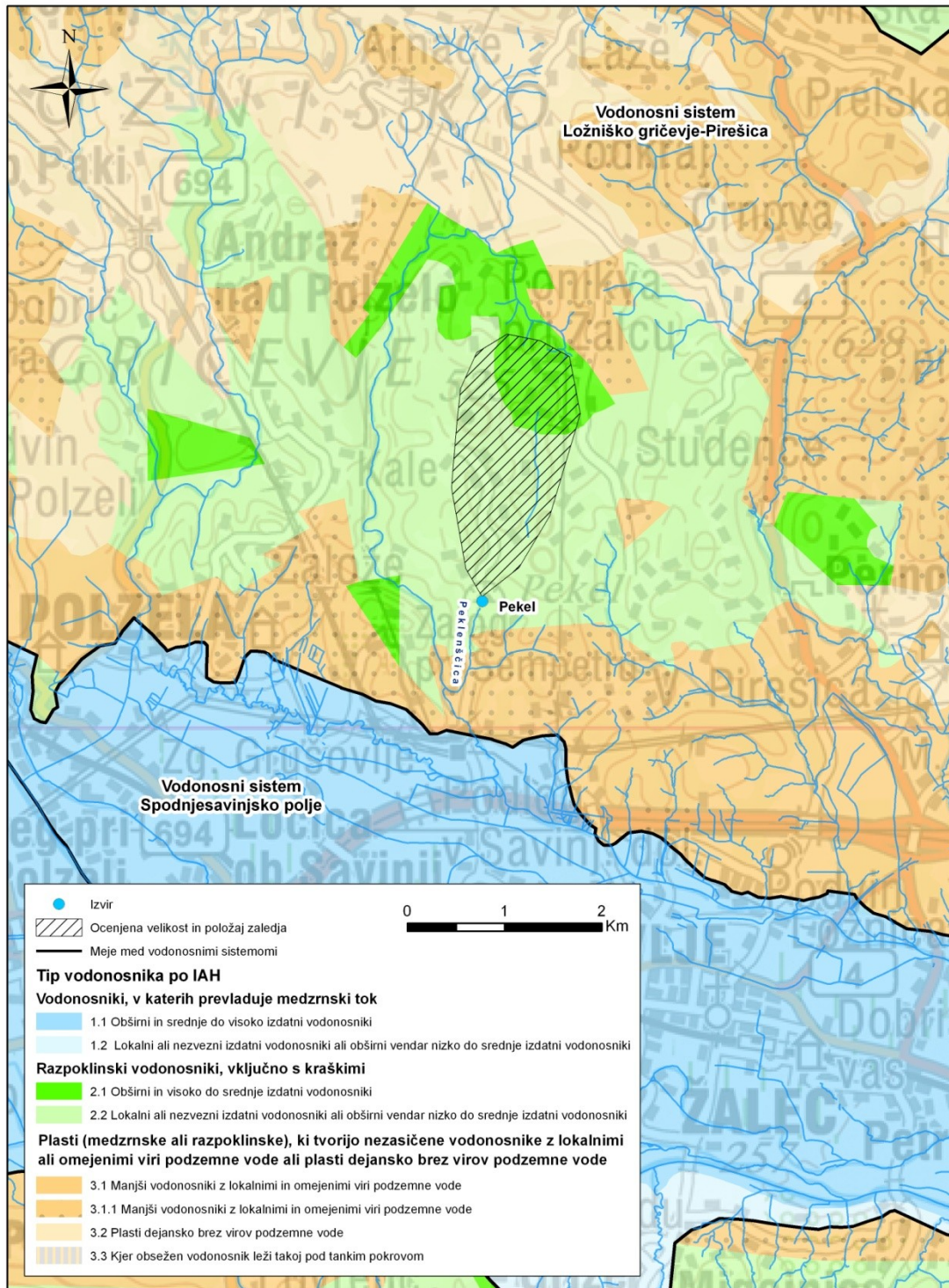
V zaledju izvira Pekel ni večjih odvzemov podzemne vode.

Določitev zaledja

- ❖ Metoda izračuna: bilanca, sledilni poskusi, orografska razvodnica, obstoječe raziskave
- ❖ Velikost zaledja: 2,5 km²
- ❖ Povratni izračun pretoka:

P_{ef} (1961 – 1990) [m]	Velikost zaledja [m ²]	Q_s [l/s]
0,73	2500000	58

Karta zaledja izvira



Fotografija izvira



Vir

- Novak,D.: Hidrogeološke razmere v zaledju jame Pekel, NJ 18, Lj.1976