

Ime izvira

Radešca, Podturn

Pripadnost zaledja izvira VTPodV

1011 Dolenjski kras

Pripadnost zaledja izvira vodonosnemu sistemu

12121 Ribnica - Suha Krajina - Kočevski Rog

Tektonska enota (tolmač OGK, list Novo Mesto)

Ozemlje pripada tektonski enoti Zunanjih Dinaridov, v katerih narivni strukturi nastopa več narivov, ki so razlomljeni v posamezne bloke, v katerih prevladuje kraško in razpoklinsko podzemeljsko pretakanje.

Geološke in hidrogeološke značilnosti zaledja izvira

Radešca v Podturnu je skupaj z izvirov Obrh v vasi Obrh pri Dolenjskih Toplicah eden od izvirov ob vzhodnem robu Kočevskega Roga, ki izdanja ob Žužemberskem prelomu. V zaledju Radešce, ki zajema območje Kočevskega Roga in na jugu sega do Mozlja in na jugovzhodu do Mirne gore, prevladujejo predvsem kredni in jurski apnenci, med katerimi nastopajo tudi posamezne luske dolomita. Starejši triasni dolomit in permski klastiti izdanjajo na območju med Knežjo Lipo in Mozljem juhovzhodno od Kočevja. Neprepustne permske plasti, ki izdanjajo pri Kočevju in Ribnici, pripadajo krimskemu narivu in usmerjajo odtok kraških voda iz območja Kočevskega polja na eni strani proti Kolpi, in na drugi strani proti Krki. Razvodnica med obema poteka po nizkem podolju med Kočevjem in Mozljem, široka bifurkacijska cona med Radešco in Krupo pa nastopa na območju Ponikev na Mirni Gori. Raztekanje, tako proti Tominčevemu studencu kot tudi proti Radešci je ugotovljeno tudi na območju plitvega krasa pri Željnah in Klinji vasi. Možna oz. tudi verjetna je povezava z Obrhom v vasi Obrh, vendar ni dokazana. Dokazan je tudi dotok voda Črmošnjice v izvir Radešce. Bruhalnik pri Kočevskih poljanah, ki napaja Črmošnjico ima sicer tudi zaledje na območju Kočevskega Roga, njene vode pa ob normalnih vodostajih ponikujejo tik pod vasjo Občice, od koder podzemeljsko odteka proti izviru Radešce.(D.Novak NJ 26). Zaledje izvira Radešca predstavlja okoli 25 % delež v celotnem vodonosnem sistemu Ribnica-Suha krajina-Kočevski Rog.

Razpoložljivi nizi hidroloških podatkov ARSO

Profil merske postaje Radešca-Meniška vas (7272), ki v redni hidrološki mreži deluje že od leta 1961, napajata ob nizkih vodnih stanjih praktično le izvira Obrh in Radešca. Zato upoštevamo podatke o nizkih pretokih pri računu velikosti zaledja obeh izvirov, kot sledi:

$$Q_{\min} = 0,492 \text{ m}^3/\text{s}; \quad sQ_{\min} = 3 \text{ l/s/km}^2; \quad F = Q_{\min}/sQ_{\min} = 0,492/0,003 = \sim 166 \text{ km}^2.$$

Črpanja – odvzemi

Zajetje predstavlja strateško rezervo za oskrbo s pitno vodo.

Določitev zaledja

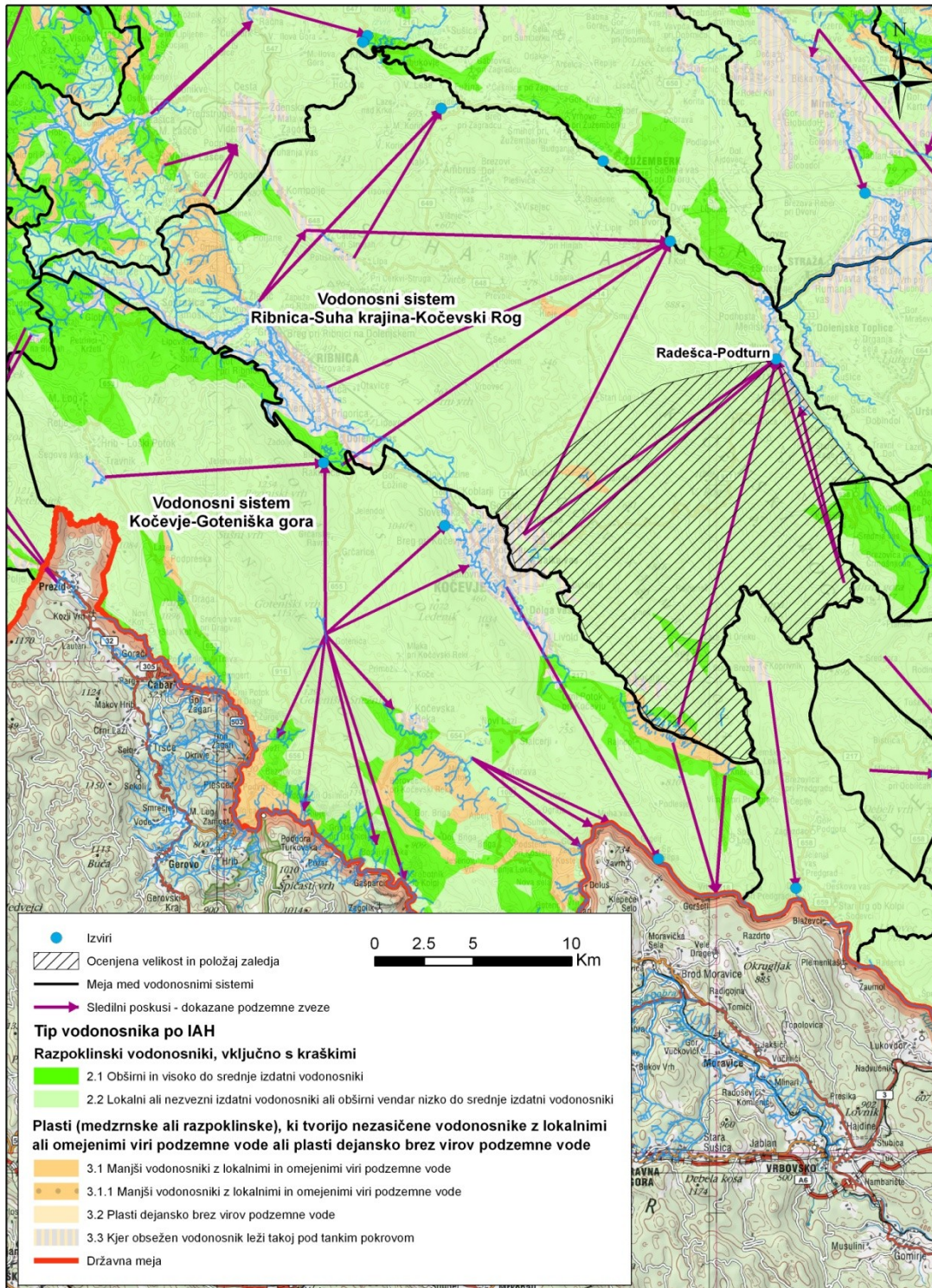
- ❖ Metoda izračuna: specifični nizki pretoki na postaji 7270, obstoječe raziskave
- ❖ Velikost zaledja: 166 km²
- ❖ Povratni izračun pretoka:

P_{ef} (1961 – 1990) [m]	Velikost zaledja [m ²]	Q_s [l/s]
1	166000000	5264

Fotografija izvira



Karta zaledja izvira



Viri

- Habič, P. &: (AC XIX, 1990)
- Novak, D. :Dolenjski kras 2, 1987, NJ 26,34, 1992