

Ime izvira

Strojarček

Pripadnost zaledja izvira VTPodV

1010 Kraška Ljubljana

Pripadnost zaledja izvira vodonosnemu sistemu

11722 Krim - Rakitna

Tektonska enota (tolmač OGK, list Postojna)

Območje Krimskega hribovja se kot del tektonske enote Idrijsko-žirovskega ozemlja uvršča v notranjo dinarsko cono. Krmsko hribovje sestavljajo zgornjetriasni dolomit in jurski skladi. Plasti in prelomi se raztezajo v značilni dinarski smeri, hribovje pa je razkosano v grude, ki so stopničasto dvignjene in pogreznjene. Kljub temu, da uvrščamo glavni dolomit med vodonosnike z nižjo prepustnostjo ali upoštevamo celo kot relativno bariero, so v masivu Krima, ki ga gradijo pretežno glavni dolomiti in jurski apnenci in dolomiti, v območju tektonskih con razviti kraški pojavi kot kraška polja in ponikalnice.

Geološke in hidrogeološke značilnosti zaledja izvira

Ob vznožju Krima so razporejeni številni kraški izviri, katerih zaledje sega tudi v območje glavnih dolomitov in jurskih plastovitih apnencev, ki prevladujejo, in dolomitov. Del voda se izteka v zadolju pod vasjo Kamnik pod Krimom in se drenira kot Podpeški potok. Eden od izvirov je tudi izvir Strojarček v vasi Podkamnik. Dokazana je povezava izvira s potokom Rakitniščica pri Rakitni. Vodni tok poteka vzdolž cone vrtač in dolin na potezu od Goneč dola- G.Brezovica-D.Brezovica-Ponikve do izvira Strojarček.

Razpoložljivi nizi hidroloških podatkov ARSO

Med leti 1954 in 1982 je na Podpeškem potoku delovala merilna hidrološka postaja Podpeč (5340), na kateri je srednji pretok znašal 0,89 m³/s.

Črpanja – odvzemi

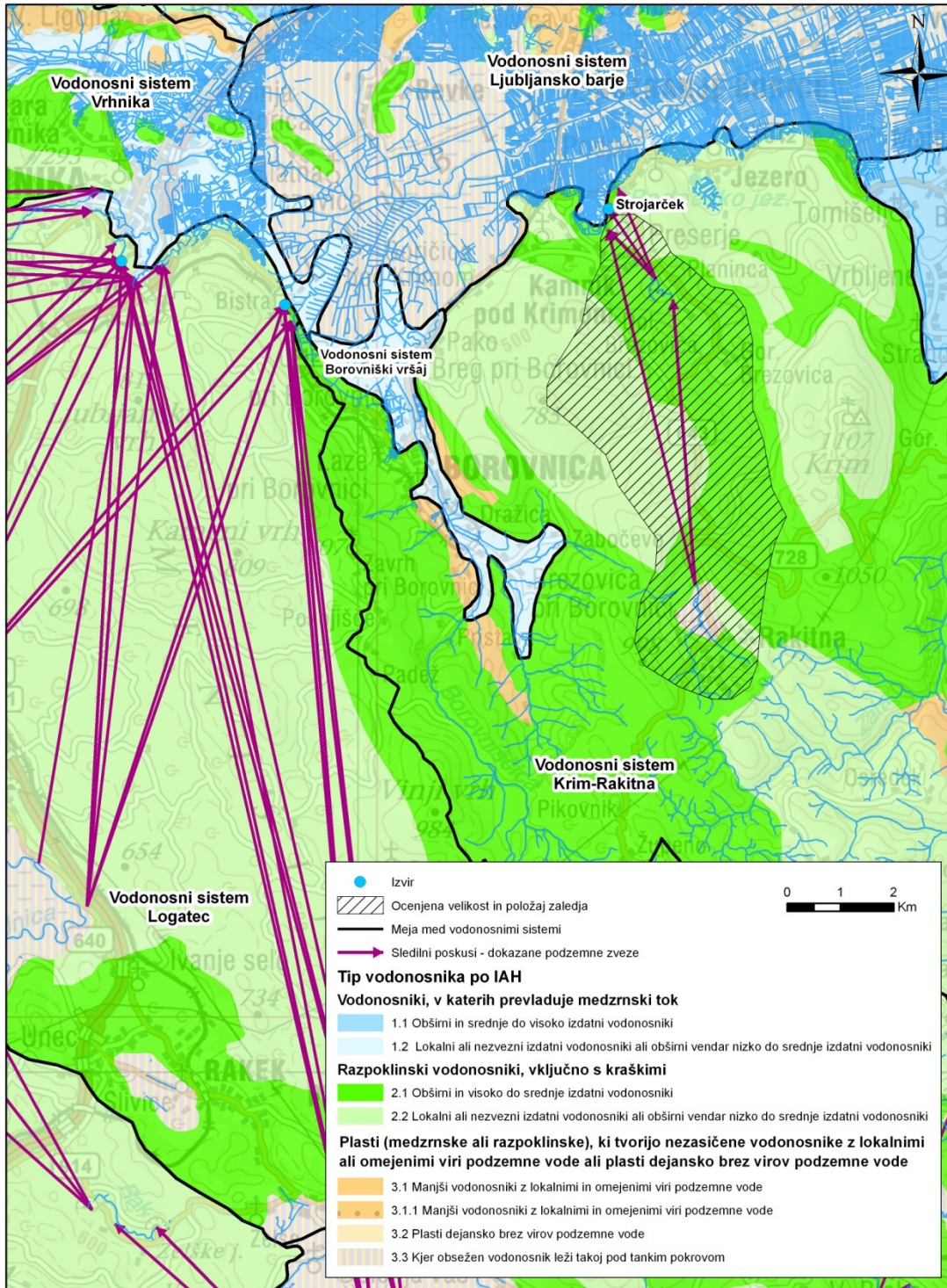
V zaledju izvira Strojarček ni večjih odvzemov podzemne vode.

Določitev zaledja

- ❖ Metoda izračuna: bilanca
- ❖ Velikost zaledja: 23,6 km²
- ❖ Povratni izračun pretoka:

P_{ef} (1961 – 1990) [m]	Q_s (5340) [l/s]	Velikost zaledja [m ²]
1,187	890	23645000

Karta zaledja izvira



Fotografija izvira



Vir

- D. Novak, Rogelj, J.: Odtekanje vode z območja Rakitne, NJ 29, Lj. 1987