

Ime izvira

Veliki Obrh pri Ložu

Pripadnost zaledja izvira VTPodV

1010 Kraška Ljubljana

Pripadnost zaledja izvira vodonosnemu sistemu

11823 Cerknica

Tektonska enota (tolmač OGK, list Postojna)

Idrijski prelom kot najizrazitejša tektonska linija skozi jugozahodno Slovenijo, deli tudi območje Loškega polja. Območje severovzhodno od preloma se uvršča v Notranjo Dinarsko cono, območje Logaške in Bloške planote pa uvrščamo v Vrhniško-cerkniško grudo te cone. Grudo gradijo na območju Loškega polja zgornjetriasni in jurski karbonati. Prevladuje dinarska smer plasti in prelomov. Zgornjetriasni skladovit dolomit se vleče v ozkem pasu vzporedno z idrijskim prelomom. Navzgor prehaja glavni dolomit postopno v spodnje jurske zrnate dolomite in dolomite z apnenci, razvoj pa se nadaljuje v sklade zgornje jure pretežno apnenega razvoja. Jurske plasti so razvite v kraškem faciesu v pretežno apnencih in deloma dolomitih. Dobro prepustne kamenine so apnenci mezozojske starosti s kraško in razpoklinsko poroznostjo, med srednje prepustne kamenine pa uvrščamo skladovite in neskladovite dolomite, ki so sicer razpokani vendar slabše zkraseli.

Geološke in hidrogeološke značilnosti zaledja izvira

Kot izvorno območje Ljubljane se smatra področje Trebuhovice oz. Prezidskega potoka, ki je prvi izvir Ljubljane. Po krajšem toku vode Trebuhovice ponikujejo in se pojavijo v 6 km oddaljenih izviri Veliki Obrh in Bajer pri Vrhniku v Loški dolini. V zadnjem času je novo spoznanje, da se v izvir Veliki Obrh odteka tudi voda iz območja Retij pri Starem Trgu.

Razpoložljivi nizi hidroloških podatkov ARSO

Med leti 1961 in 1985 ter od aprila 2004 dalje je na Velikem Obrhu v redni hidrološki mreži kraških izvirov delovala merilna postaja Obrh - Veliki Obrh s srednjim pretokom okrog 2 m³/s.

Črpanja – odvzemi

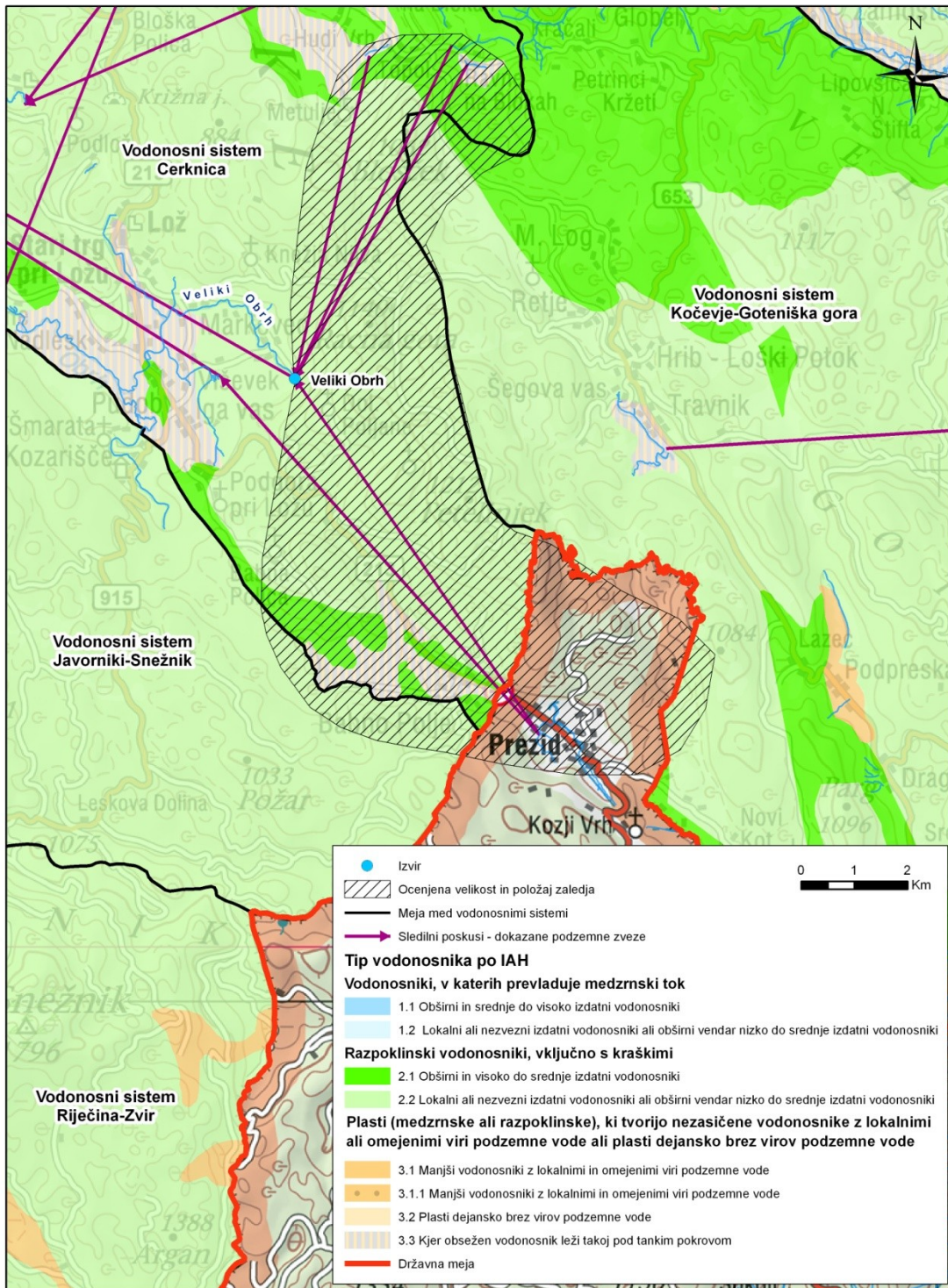
Vodni vir je nekdanj služil za oskrbo s pitno vodo Vrhnike pri Ložu in okolice. O morebitnih današnjih odvzemih nimamo informacij.

Določitev zaledja

- ❖ Metoda izračuna: bilanca, sledilni poskusi, obstoječe raziskave
- ❖ Velikost zaledja: 55 km²
- ❖ Povratni izračun pretoka:

P_{ef} (1961 – 1990) [m]	Q_s (V Obrh) [l/s]	Velikost zaledja [m ²]
1,15	2000	54800000

Karta zaledja izvira



Fotografija izvira



Vir

- Hidrogeološke raziskave v kraškem zaledju Ljublanice, 1975-1976, arhiv ARSO interno poročilo