

Ime izvira

Zadlaščica

Pripadnost zaledja izvira VTPodV

6020 Julijske Alpe v porečju Soče

Pripadnost zaledja izvira vodonosnemu sistemu

60129 Drežnica - Bogatin - Tolmin

Tektonska enota (tolmač OGK, list Tolmin in Videm)

Izvir Zadlaščice nastopa na narivni meji med Južnimi Alpami in Notranjimi Dinaridi. Zaledja izvira pripada Južnim Alpam oziroma natančneje Krnskemu pokrovu. Sestavljajo ga pretežno zgornjetriasni apnenci z redkimi erozijskimi ostanki jurskih in krednih plasti. Narivni rob nariva je večinoma pokrit z gruščem. Notranje Dinaride predstavlja Koblanski pokrov, ki na mestu izvira Zadlaščice potone pod krnski pokrov in se zahodneje ne prikaže več na površino. Pokrov predstavljajo pelagično razvite zgornje triasne do zgornjekredne plasti, ki so nastale v Slovenskem bazenu. Vpadajo proti severu in si slede od juga proti severu vedno mlajše kamnine.

Geološke in hidrogeološke značilnosti zaledja izvira

Večji del zaledja izvira Zadlaščice pripada skladovitemu dachsteinskemu apnencu s plastmi in vložki dolomita, manjši pa podornemu grušču, ki je ponekod sprijet v brečo in moreni. Apnenec je značilno skladovit z debelino plasti med 0,5 in 5 metrov. Običajno je apnenec mikriten, poredkeje spariten, še pogosteje pa gre za menjavanje do 2 metra debelih plasti mikritnega in laminiranega apnenca. Starost apnenca je norijsko retijska, del pa verjetno pripada tudi karniju. Zadlaščica izvira na nadmorski višini 780 metrov pod planino Razor pri Tolminskih Ravnah. Voda ima nizko trdoto. Srednja letna temperatura vode je 5,5 stopinj C, kar je posledica visokogorskega zaledja, ki se razteza v višinah od 780 m do 2060 m. Znotraj zaledja je največji onesnaževalec pašna planina Razor. Za kakovost izvira je zelo ugodno, da so na planini Razor zakraseli zgornjetriasni apnenci pokriti z ledeniško moreno, ki se izkazuje kot dober prečiščevalec vode (Janež, 2002).

Razpoložljivi nizi hidroloških podatkov ARSO

Med leti 1951 in 1966 je v dolini Zadlaščice v Zadlazu delovala hidrološka postaja. Povprečni srednji letni pretok je na merilnem mestu znašal 2,232 m³/s.

Črpanja – odvzemi

Zadlaščica oskrbuje pet tisoč ljudi in tolminsko industrijsko cono. Zajetje vodovoda se nahaja pod vasico Tolminske Ravne, v vasi Žabče pa se na tem vodotoku nahaja hidroelektrarna. Minimalna izdatnost izvira je po meritvah komunalnega podjetja 120 l/s, največja poraba v konicah znaša 50 l/s, minimalna pa 20 l/s.

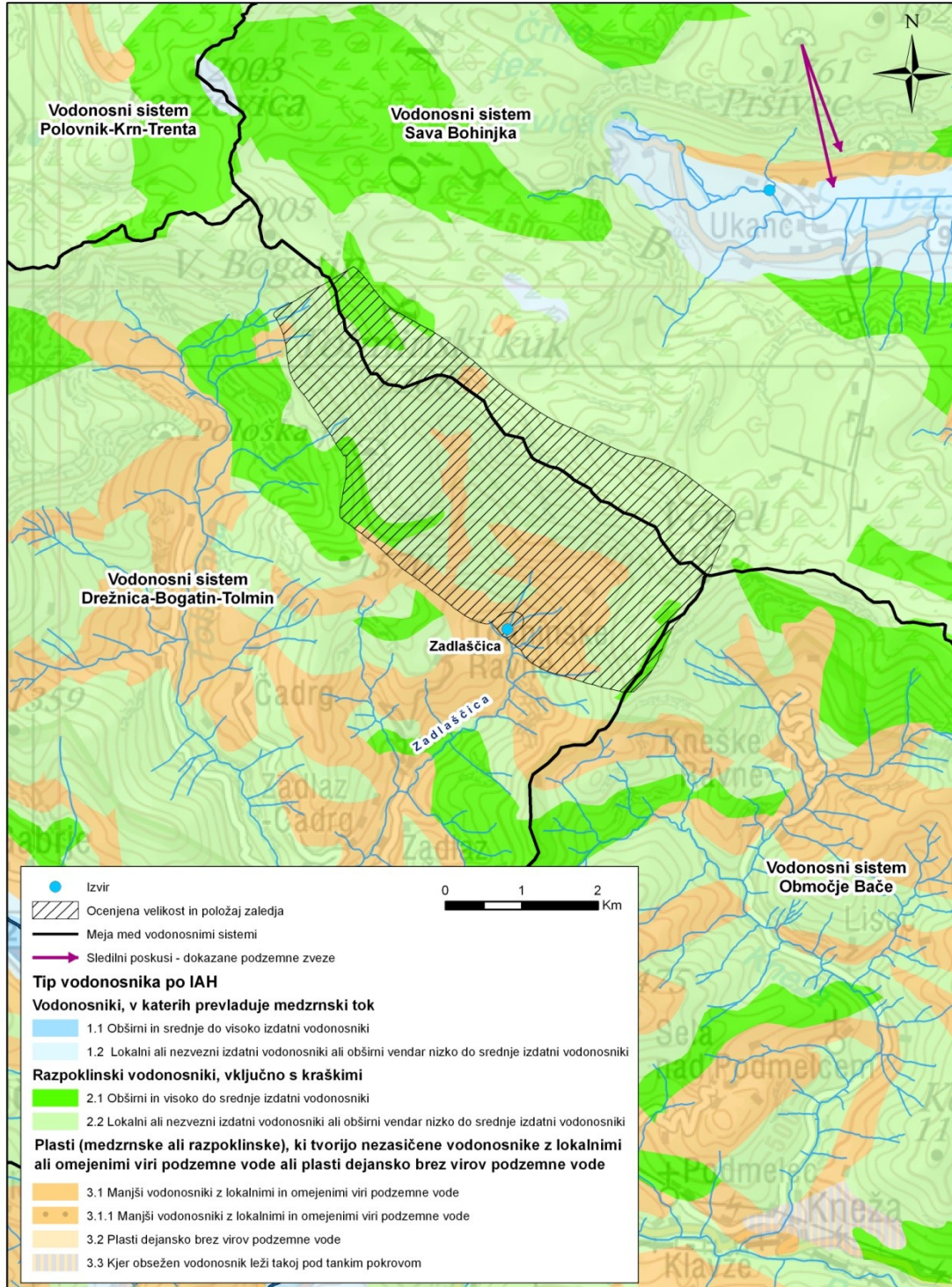
Določitev zaledja

- ❖ Metoda izračuna: vodovarstveni pas, obstoječe raziskave
- ❖ Velikost zaledja: 16,19 km²

❖ Povratni izračun pretoka:

P_{ef} (1961 – 1990) [m]	Velikost zaledja [m ²]	Q_s [l/s]
2,428	16190000	1247

Karta zaledja izvira



Fotografija izvira



Viri

- Janež, J. 2002: Veliki kraški izviri v zgornjem Posočju; Geologija 45/2, 393-400, Ljubljana 2002
<http://www.alpskival.net/11/o/545>