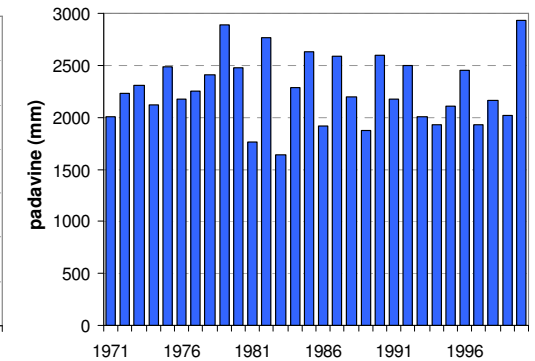
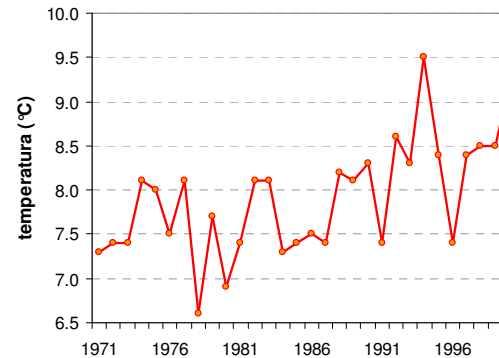
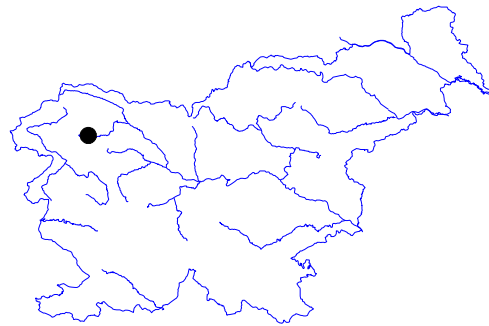


STARA FUŽINA

Geografska širina: 46° 17'

Geografska dolžina: 13° 54'

Nadmorska višina: 547 m a. s. l.



	JAN	FEB	MAR	APR	MAJ	JUN	JUL	AVG	SEP	OKT	NOV	DEC	LETO
povprečna temperatura (°C)	-2,0	-0,6	3,3	7,2	12,2	15,4	17,6	17,2	13,5	8,6	2,7	-0,8	7,9
povprečna najvišja dnevna temperatura (°C)	2,6	5,6	9,9	13,6	18,8	22,2	24,8	24,7	20,4	14,6	7,5	3,1	14,0
povprečna najnižja dnevna temperatura (°C)	-5,7	-5,2	-1,7	1,8	6,3	9,7	11,7	11,6	8,7	4,5	-0,6	-3,9	3,1
absolutno najvišja temperatura (°C)	15,5	20,5	23,5	26,4	29,5	31,6	37,7	35,5	29,6	24,6	19,6	16,4	37,7
absolutno najnižja temperatura (°C)	-24,1	-25,2	-20,8	-7,4	-2,4	0,6	3,4	1,5	-1,8	-9,4	-15,8	-17,4	-25,2
povprečno število dni z najvišjo temp. ≤ 0 °C	6,7	2,1	0,5	0,0	0,0	0,0	0,0	0,0	0,0	0,0	0,9	5,1	15,2
povprečno število dni z najnižjo temp. ≤ 0 °C	27,2	24,4	19,4	7,7	0,6	0,0	0,0	0,0	0,1	4,4	17,0	25,1	126,1
povprečno število dni z najvišjo temp. ≥ 25 °C	0,0	0,0	0,0	0,1	2,2	8,5	16,1	15,7	3,9	0,0	0,0	0,0	46,5
povprečno število dni z najvišjo temp. ≥ 30 °C	0,0	0,0	0,0	0,0	0,0	0,6	2,0	3,3	0,0	0,0	0,0	0,0	5,9
povprečno trajanje sončnega obsevanja (v urah)	51	85	133	141	165	176	206	203	147	109	61	38	1515
povprečni pritisk vodne pare (hPa)	4,7	4,8	5,9	7,5	10,9	13,6	15,5	15,4	12,7	9,5	6,7	5,2	9,4
povprečna relativna vlažnost ob 7. uri (%)	91	92	92	92	93	94	94	95	95	95	93	92	93
povprečna relativna vlažnost ob 14. uri (%)	74	60	55	56	57	57	55	56	60	64	73	79	62
povprečna relativna vlažnost ob 21. uri (%)	90	87	82	79	82	84	85	87	91	91	91	91	86
povprečna oblačnost ob 7. uri (v desetinah)	8,0	6,9	7,1	7,2	6,9	7,0	7,1	7,7	9,1	9,1	8,9	8,6	7,8
povprečna oblačnost ob 14. uri (v desetinah)	6,0	5,5	6,4	7,2	7,3	7,2	6,6	6,2	6,1	6,1	6,5	6,5	6,4
povprečna oblačnost ob 21. uri (v desetinah)	6,1	5,1	5,4	5,6	6,3	6,1	5,6	4,9	5,2	5,6	6,4	6,9	5,8
povprečno število jasnih dni (oblačnost < 2/10)	3,4	5,5	4,3	3,1	2,1	2,0	1,8	2,1	0,6	1,2	1,5	2,5	30,1
povprečno število oblačnih dni (oblačnost > 8/10)	14,3	10,4	12,2	12,4	13,0	11,2	9,2	8,7	11,1	13,8	15,3	16,4	148,0
povprečna višina padavin (mm)	143	119	139	183	176	213	177	167	204	264	282	195	2261
povprečno število dni z vsaj 0,1 mm padavin	10,9	9,9	12,2	15,1	16,7	17,3	15,9	13,9	12,5	12,8	12,1	11,0	160,3
povprečno število dni z vsaj 1 mm padavin	8,3	7,3	8,9	11,3	13,2	13,3	11,8	10,3	9,7	10,5	9,9	8,1	122,7
povprečno število dni z vsaj 10 mm padavin	3,6	3,2	4,1	5,3	4,7	5,9	5,1	4,7	5,1	5,9	5,3	5,0	57,9
povprečno število dni s snežno odejo ob 7. uri	23,4	20,3	19,2	5,1	0,5	0,0	0,0	0,0	0,0	0,2	8,1	19,0	95,7
največja višina snežne odeje ob 7. uri	136	155	110	65	19	0	0	0	0	10	79	126	155
število dni z nevihto ali grmenjem	0,6	0,6	1,3	2,1	5,3	7,7	7,9	6,5	3,7	2,3	1,2	0,7	39,8
število dni z meglo	12,3	8,2	7,6	5,2	6,2	6,8	10,8	14,0	17,8	14,3	13,2	15,0	131,3